

# META META SLIM Mitigeur monocommande de lavabo mural sans garniture d'écoulement - Platine brossé

META

36 860 662 Version du produit jusqu'à 01/09/2021



- saillie 190 mm
- bec déverseur fixe
- jet circulaire enrichi en air
- diamètre de percement du bec 37 mm
- diamètre de percement mitigeur monocommande 57 mm
- rosace pour sortie Ø 55 mm
- rosace pour mitigeur Ø 78 mm
- débit maxi. 5,7 l/min
- sans plomb
- Ce produit contribue au respect des exigences des systèmes d'évaluation des bâtiments écologiques, par exemple LEED®, BREEAM®, DGNB

	Platine brossé	36 860 662-06
	Chrome	36 860 662-00
	Dark Chrome	36 860 662-19
	Light Gold	36 860 662-26
	Light Gold brossé	36 860 662-27
	Noir mat	36 860 662-33
	Dark Brass brossé	36 860 662-39
	Bronze brossé	36 860 662-42
	Champagne brossé (Or 22cts)	36 860 662-46
	Champagne (Or 22cts)	36 860 662-47
	Chrome brossé	36 860 662-93
	Dark Platinum brossé	36 860 662-99

## Accessoires requis



### Mitigeur monocommande mural à encastrer - 35 860 970 90

- profondeur de montage max. 95 mm
- profondeur de montage mini. 80 mm
- le mitigeur peut être disposé en haut, à gauche ou à droite du bec.

## Accessoires requis



### Mitigeur monocommande mural à encastrer mitigeur à droite - 35 816 970 90

- ATTENTION: Non approprié pour montage encastré. Raccordement par robinets d'équerre, fixation par vissage sur la paroi arrière.

# META META SLIM Mitigeur monocommande de lavabo mural sans garniture d'écoulement - Platine brossé

META

36 860 662 Version du produit jusqu'à 01/09/2021  
mm [inches]

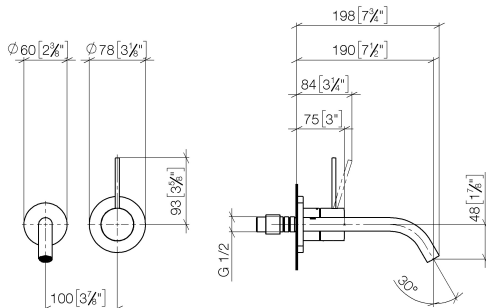


Diagramme de débit



Diagramme de portée du jet



## Codes & Standards

DIN 4109

EN 817

ISO 3822

Ü-Zeichen



## META META SLIM Mitigeur monocommande de lavabo mural sans garniture d'écoulement - Platine brossé

---

META

36 860 662 Version du produit jusqu'à 01/09/2021

Certificats et durabilité

---

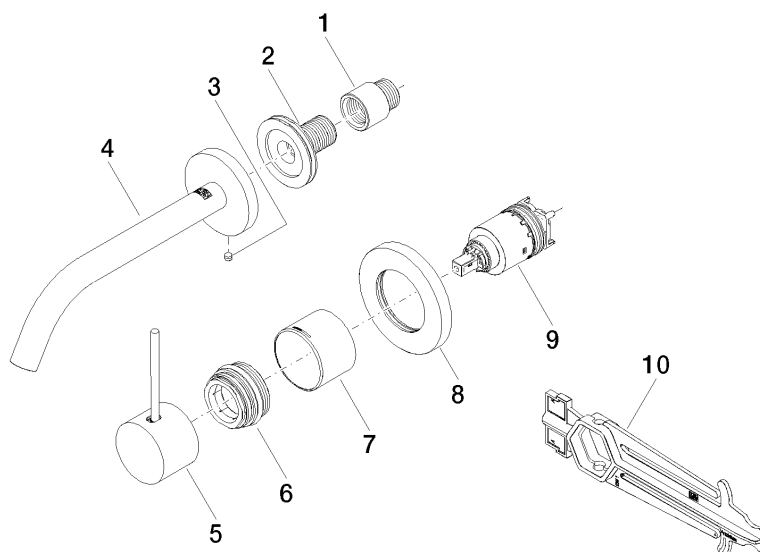
DVGW\_DW-  
6512DN0

LGA\_29

# META META SLIM Mitigeur monocommande de lavabo mural sans garniture d'écoulement - Platine brossé

META

36 860 662 Version du produit jusqu'à 01/09/2021



## Liste des pièces de rechange

N°	Article Numéro	Désignation	Fréquence de montage	Délai de livraison
8	90 27 62 011 00-06	rosace	1,00	10
9	90 15 05 064 01 90	cartouche	1,00	2
7	09 11 02 334-06	hotte	1,00	10
6	90 24 04 537 00 90	joint américain	1,00	2
3	09 31 11 112 90	tige	1,00	60
1	09 24 03 072 10 90	raccord à vis	1,00	2
5	90 20 66 022 00-06	poignée	1,00	10
2	90 24 03 280 00 90	raccord à vis	1,00	2
4	90 28 22 323 00-06	bec déverseur	1,00	10
10	90 30 09 064 00 90	clé à écrou	1,00	2