

VAIA Mitigeur monocommande de lavabo mural sans garniture d'écoulement - Dark Brass brossé

VAIA

36 860 809 Version du produit de 01/04/2025



- saillie 190 mm
- bec déverseur fixe
- jet circulaire enrichi en air
- diamètre de percement du bec 37 mm
- diamètre de percement mitigeur monocommande 57 mm
- rosace pour mitigeur monocommande Ø 78 mm
- rosace pour sortie Ø 60 mm
- débit maxi. 5,7 l/min
- sans plomb
- Ce produit contribue au respect des exigences des systèmes d'évaluation des bâtiments écologiques, par exemple LEED®, BREEAM®, DGNB

	Dark Brass brossé	36 860 809-39
	Chrome	36 860 809-00
	Platine brossé	36 860 809-06
	Platine	36 860 809-08
	Dark Chrome	36 860 809-19
	Laiton brossé (Or 23cts)	36 860 809-28
	Bronze brossé	36 860 809-42
	Champagne brossé (Or 22cts)	36 860 809-46
	Champagne (Or 22cts)	36 860 809-47
	Dark Platinum brossé	36 860 809-99

Accessoires requis



Mitigeur monocommande mural à encastrer - 35 860 970 90

- profondeur de montage mini. 80 mm
- profondeur de montage max. 95 mm
- le mitigeur peut être disposé en haut, à gauche ou à droite du bec.

VAIA Mitigeur monocommande de lavabo mural sans garniture d'écoulement - Dark Brass brossé

VAIA

36 860 809 Version du produit de 01/04/2025
mm [inches]

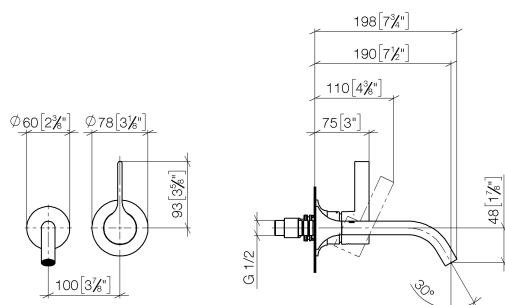


Diagramme de débit

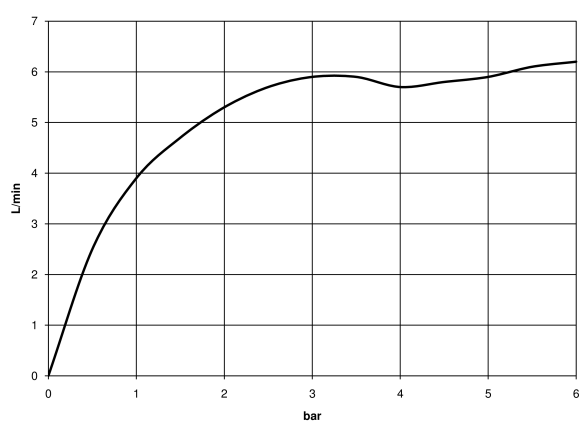
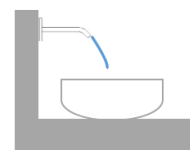
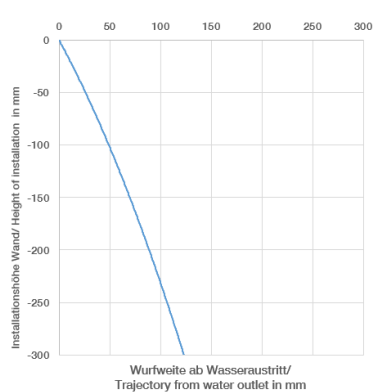


Diagramme de portée du jet



Codes & Standards

EN 817

Scottish Water
Byelaws

UK Water Supply
Regulations



VAIA Mitigeur monocommande de lavabo mural sans garniture d'écoulement - Dark Brass brossé

VAIA

36 860 809 Version du produit de 01/04/2025

Certificats et durabilité

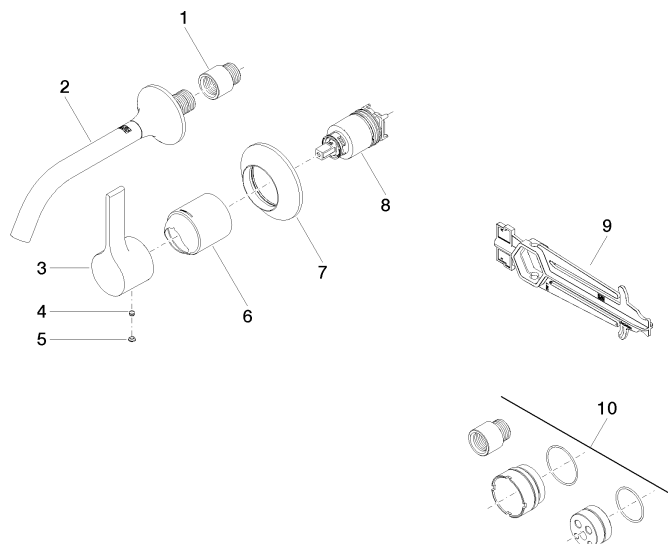
DVGW_DW-
6512DN0

WRAS_2107

VAIA Mitigeur monocommande de lavabo mural sans garniture d'écoulement - Dark Brass brossé

VAIA

36 860 809 Version du produit de 01/04/2025



Liste des pièces de rechange

N°	Article Numéro	Désignation	Fréquence de montage	Délai de livraison
2	13 800 809-39	VAIA Bec déverseur pour lavabo, montage mural sans garniture d'écoulement - Dark Brass brossé	1,00	30
8	90 15 05 064 01 90	cartouche	1,00	2
3	09 20 80 021-39	poignée	1,00	60
6	09 11 02 288-39	hotte	1,00	60
5	90 31 20 087 00-39	bonde de fond	1,00	30
9	90 30 09 064 00 90	clé à écrou	1,00	2
7	90 27 80 012 00-39	rosace	1,00	30
10	12 869 970 90	Rallonge 20 mm -	1,00	2
4	90 31 11 063 00 90	tige	1,00	2
1	09 24 03 072 10 90	raccord à vis	1,00	2