






## CYO Mitigeur monocommande de lavabo mural sans garniture d'écoulement - Platine brossé

CYO

36 860 811



- saillie 160 mm
- bec déverseur fixe
- jet rectangulaire enrichi en air
- diamètre de percement du bec 37 mm
- diamètre de percement mitigeur monocommande 57 mm
- rosace pour mitigeur 80 x 80 mm
- débit maxi. 4,5 l/min
- sans plomb
- Ce produit contribue au respect des exigences des systèmes d'évaluation des bâtiments écologiques, par exemple LEED®, BREEAM®, DGNB

	Platine brossé	36 860 811-06
	Chrome	36 860 811-00
	Dark Chrome	36 860 811-19
	Laiton brossé (Or 23cts)	36 860 811-28
	Dark Platinum brossé	36 860 811-99

### Accessoires requis



#### **Mitigeur monocommande mural à encastrer - 35 860 970 90**

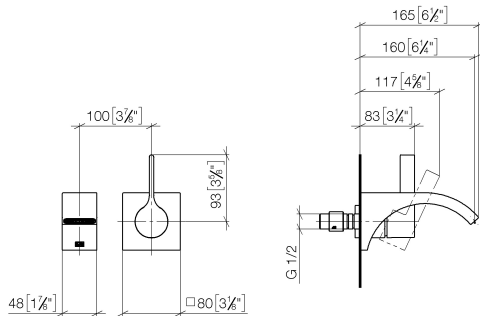
- profondeur de montage max. 95 mm
- profondeur de montage mini. 80 mm
- le mitigeur peut être disposé en haut, à gauche ou à droite du bec.

# CYO Mitigeur monocommande de lavabo mural sans garniture d'écoulement - Platine brossé

CYO

36 860 811


mm [inches]



## Diagramme de débit



## Codes & Standards

ASME A112.18.1	cUPC	DIN 4109	EPA WaterSense
ISO 3822	NSF372	NSF61	Scottish Water Byelaws
UK Water Supply Regulations	Ü-Zeichen	WaterSense	



CYO Mitigeur monocommande de lavabo mural sans garniture d'écoulement -  
Platine brossé

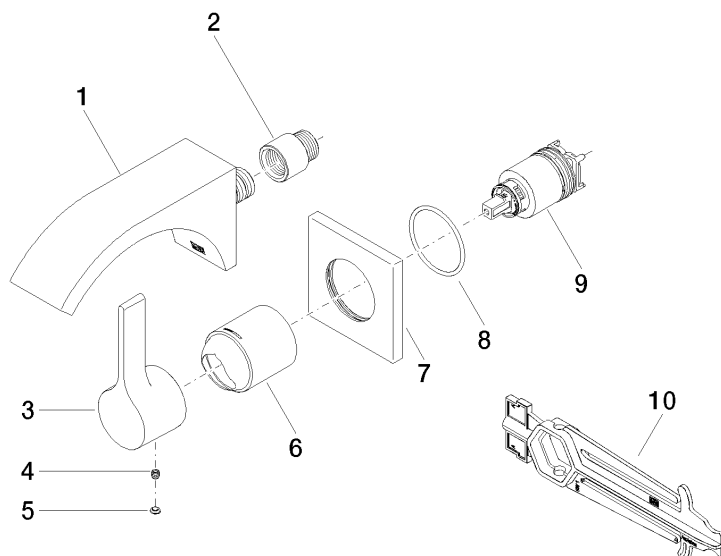
CYO

36 860 811				
Certificats et durabilité				
IAPMO_N-4976	WRAS_2107	IAPMO_6397	LGA_38	IAPMO_4976 (
IAPMO_8834				

**CYO Mitigeur monocommande de lavabo mural sans garniture d'écoulement -  
Platine brossé**

CYO

36 860 811



**Liste des pièces de rechange**

N°	Article Numéro	Désignation	Fréquence de montage	Délai de livraison
6	09 11 02 288-06	hotte	1,00	10
3	09 20 80 021-06	poignée	1,00	10
5	90 31 20 087 00-06	bonde de fond	1,00	10
9	90 15 05 064 01 90	cartouche	1,00	2
1	13 800 811-06	CYO Bec déverseur pour lavabo, montage mural sans garniture d'écoulement - Platine brossé	1,00	10
7	09 27 78 039-06	rosace	1,00	10
2	09 24 03 072 10 90	raccord à vis	1,00	2
10	90 30 09 064 00 90	clé à écrou	1,00	2
8	90 14 10 049 00 90	joint	1,00	2
4	90 31 11 030 00 90	tige	1,00	2