

LISSÉ Mitigeur monocommande de lavabo mural sans garniture d'écoulement - Chrome

LISSÉ

36 860 845 Version du produit jusqu'à 01/04/2024



- saillie 170 mm
- bec déverseur fixe
- jet circulaire enrichi en air
- diamètre de percement du bec 37 mm
- diamètre de percement mitigeur monocommande 57 mm
- rosace 78 x 78 mm
- débit maxi. 5,7 l/min
- sans plomb
- Ce produit contribue au respect des exigences des systèmes d'évaluation des bâtiments écologiques, par exemple LEED®, BREEAM®, DGNB

	Chrome	36 860 845-00
	Platine brossé	36 860 845-06
	Dark Chrome	36 860 845-19
	Or clair brossé	36 860 845-27
	Noir mat	36 860 845-33
	Chrome brossé	36 860 845-93
	Dark Platinum brossé	36 860 845-99

Accessoires requis



Mitigeur monocommande mural à encastrer - 35 860 970 90

- profondeur de montage max. 95 mm
- profondeur de montage mini. 80 mm
- le mitigeur peut être disposé en haut, à gauche ou à droite du bec.

Accessoires requis



Mitigeur monocommande mural à encastrer mitigeur à droite - 35 816 970 90

- ATTENTION: Non approprié pour montage encastré. Raccordement par robinets d'équerre, fixation par vissage sur la paroi arrière.

LISSÉ Mitigeur monocommande de lavabo mural sans garniture d'écoulement - Chrome

LISSÉ

36 860 845 Version du produit jusqu'à 01/04/2024
 mm [inches]

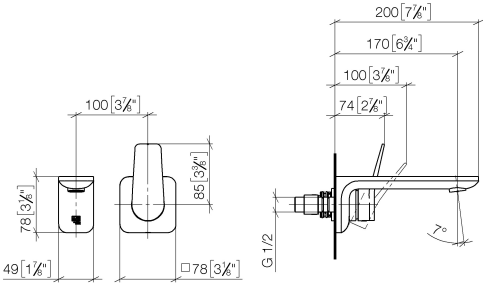
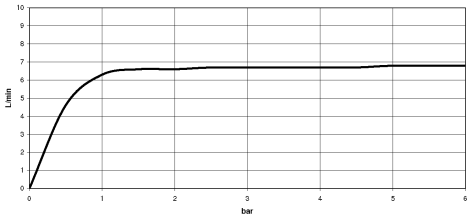


Diagramme de débit



Codes & Standards

ASME A112.18.1	cUPC	DIN 4109	EN 817
EPA WaterSense	ISO 3822	NSF372	NSF61
Scottish Water Byelaws	UK Water Supply Regulations	Ü-Zeichen	WaterSense





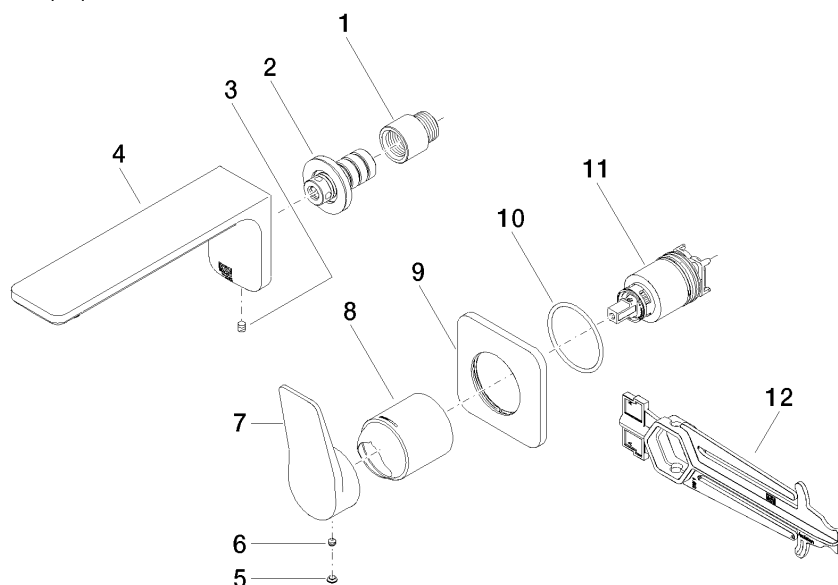
LISSÉ Mitigeur monocommande de lavabo mural sans garniture d'écoulement - Chrome

LISSÉ

36 860 845 Version du produit jusqu'à 01/04/2024

Certificats et durabilité

IAPMO_N-4976	DVGW_DW- 6512DN0	IAPMO_6397	LGA_29	WRAS_2107
IAPMO_8834	IAPMO_4976 (



Liste des pièces de rechange

N°	Article Numéro	Désignation	Fréquence de montage	Délai de livraison
1	09 24 03 072 10 90	raccord à vis	1,00	2
11	90 15 05 064 01 90	cartouche	1,00	2
2	90 24 03 108 00 90	set deraccord à vis	1,00	2
5	90 31 20 087 00-00	bonde de fond	1,00	10
7	09 20 84 021-00	poignée	1,00	10
8	09 11 02 288-00	hotte	1,00	10
4	90 11 84 021 00-00	bec déverseur	1,00	10
10	90 14 10 049 00 90	joint	1,00	2
12	90 30 09 064 00 90	clé à écrou	1,00	2
3	90 31 11 004 00 90	tige	1,00	2
6	90 31 11 063 00 90	tige	1,00	2
9	90 27 84 020 00-00	rosace	1,00	10