

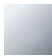


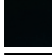


**LISSÉ Mitigeur monocommande de lavabo mural sans garniture d'écoulement -
Chrome**

LISSÉ

36 860 845



- saillie 170 mm
- bec déverseur fixe
- jet circulaire enrichi en air
- diamètre de percement du bec 37 mm
- diamètre de percement mitigeur monocommande 57 mm
- rosace 78 x 78 mm
- débit maxi. 5,7 l/min
- sans plomb
- Ce produit contribue au respect des exigences des systèmes d'évaluation des bâtiments écologiques, par exemple LEED®, BREEAM®, DGNB

	Chrome	36 860 845-00
	Platine brossé	36 860 845-06
	Dark Chrome	36 860 845-19
	Noir mat	36 860 845-33
	Chrome brossé	36 860 845-93
	Dark Platinum brossé	36 860 845-99

Accessoires requis



Mitigeur monocommande mural à encastrer mitigeur à droite - 35 816 970 90

- ATTENTION:Non approprié pour montage encastré.Raccordement par robinets d'équerre, fixation par vissage sur la paroi arrière.

Accessoires requis



Mitigeur monocommande mural à encastrer - 35 860 970 90

- profondeur de montage max. 95 mm
- profondeur de montage mini. 80 mm

36 860 845
mm [inches]

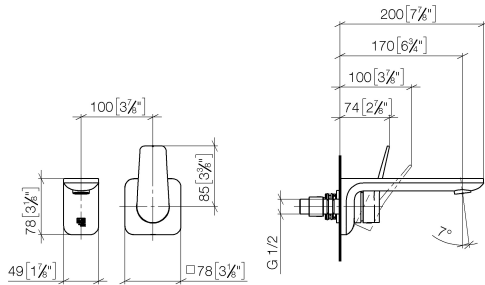


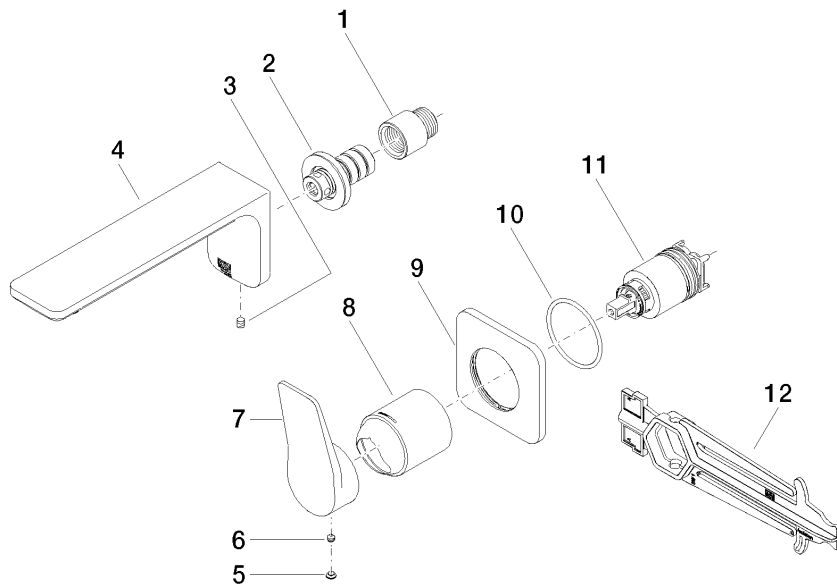
Diagramme de débit



Certificats

IAPMO_N-4976 (2). DVGW_DW- IAPMO_8834 (2). IAPMO_6397 (2). IAPMO_4976 (1).
6512DN0435.
LGA_29900. WRAS_2107018.

36 860 845



Liste des pièces de rechange

N°	Article Numéro	Désignation	Fréquence de montage	Délai de livraison
1	09 24 03 072 10 90	raccord à vis	1	2
2	90 24 03 108 00 90	set deraccord à vis	1	2
3	90 31 11 004 00 90	tige	1	2
4	90 11 84 021 00-00	bec déverseur	1	10
5	90 31 20 087 00-00	bonde de fond	1	10
6	90 31 11 063 00 90	tige	1	2
7	09 20 84 021-00	poignée	1	10
8	09 11 02 288-00	hotte	1	10
9	90 27 84 020 00-00	rosace	1	10
10	90 14 10 049 00 90	joint	1	2
11	90 15 05 064 01 90	cartouche	1	2
12	90 30 09 064 00 90	clé à écrou	1	2