

META Mitigeur monocommande de lavabo mural avec rosaces individuelles - Chrome

META

36 863 660 Version du produit de 01/07/2023



- Version bec verseur coudé à 90°
- saillie 250 mm
- bec déverseur fixe
- jet circulaire enrichi en air
- diamètre de percement du bec 37 mm
- diamètre de percement mitigeur monocommande 57 mm
- rosace pour sortie Ø 60 mm
- rosace pour mitigeur Ø 78 mm
- débit maxi. 5,7 l/min
- sans plomb
- Ce produit contribue au respect des exigences des systèmes d'évaluation des bâtiments écologiques, par exemple LEED®, BREEAM®, DGNB

| | | |
|--|-----------------------------|---------------|
| | Chrome | 36 863 660-00 |
| | Platine brossé | 36 863 660-06 |
| | Dark Chrome | 36 863 660-19 |
| | Light Gold | 36 863 660-26 |
| | Light Gold brossé | 36 863 660-27 |
| | Noir mat | 36 863 660-33 |
| | Bronze brossé | 36 863 660-42 |
| | Champagne brossé (Or 22cts) | 36 863 660-46 |
| | Champagne (Or 22cts) | 36 863 660-47 |
| | Chrome brossé | 36 863 660-93 |
| | Dark Platinum brossé | 36 863 660-99 |

Accessoires requis



Mitigeur monocommande mural à encastrer mitigeur à droite - 35 816 970 90

- ATTENTION:Non approprié pour montage encastré.Raccordement par robinets d'équerre, fixation par vissage sur la paroi arrière.



Mitigeur monocommande mural à encastrer - 35 860 970 90

- profondeur de montage max. 95 mm
- profondeur de montage mini. 80 mm
- le mitigeur peut être disposé en haut, à gauche ou à droite du bec.

META Mitigeur monocommande de lavabo mural avec rosaces individuelles - Chrome

META

36 863 660 Version du produit de 01/07/2023

mm [inches]

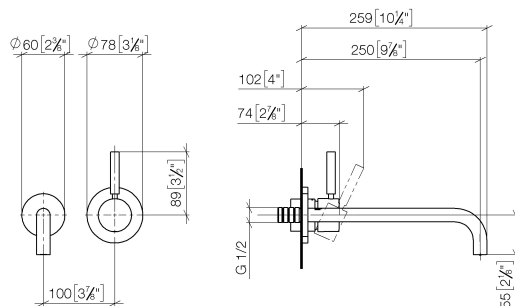


Diagramme de débit



Codes & Standards

DIN 4109

ISO 3822

Scottish Water
Byelaws

UK Water Supply
Regulations

Ü-Zeichen



META Mitigeur monocommande de lavabo mural avec rosaces individuelles -
Chrome

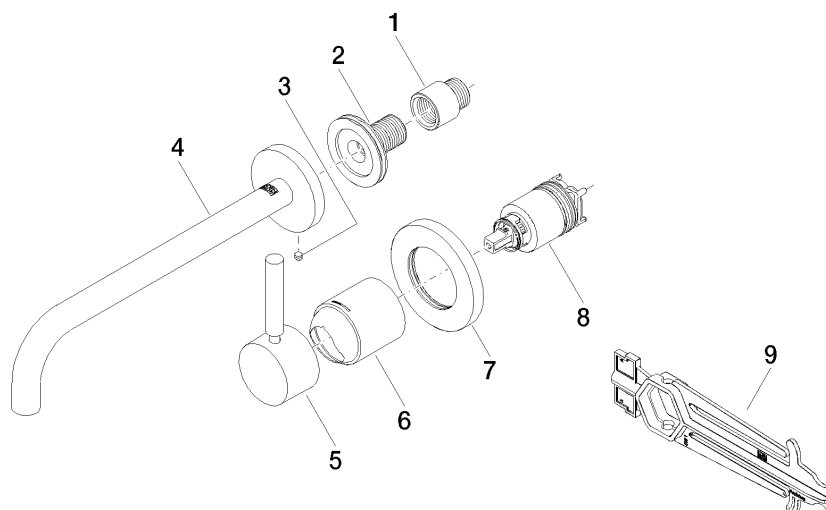
META

36 863 660 Version du produit de 01/07/2023

Certificats et durabilité

WRAS_2107

LGA_29



Liste des pièces de rechange

| N° | Article Numéro | Désignation | Fréquence de montage | Délai de livraison |
|----|--------------------|---------------|----------------------|--------------------|
| 2 | 90 24 03 280 00 90 | raccord à vis | 1,00 | 2 |
| 6 | 09 11 02 288-00 | hotte | 1,00 | 10 |
| 7 | 90 27 62 011 00-00 | rosace | 1,00 | 10 |
| 5 | 90 20 66 007 00-00 | poignée | 1,00 | 10 |
| 3 | 09 31 11 112 90 | tige | 1,00 | 60 |
| 8 | 90 15 05 064 01 90 | cartouche | 1,00 | 2 |
| 1 | 09 24 03 072 10 90 | raccord à vis | 1,00 | 2 |
| 4 | 90 28 22 352 00-00 | bec déverseur | 1,00 | 10 |
| 9 | 90 30 09 064 00 90 | clé à écrou | 1,00 | 2 |