

Cuve simple - Nickel brossé

ARTICLES
GÉNÉRIQUES

38 550 004 Version du produit de 01/01/2025



- à encastrer sous plan
 - 550 x 400 mm
 - profondeur d'évier 175 mm
 - pour meubles sous plan de 600 mm
 - Rayon 15 mm
- Garniture d'écoulement et de trop-plein non fournie. Voir les accessoires nécessaires.**

Garniture d'écoulement et de trop-plein non fournie. Voir les accessoires nécessaires.

Accessoires requis



Garniture d'écoulement et de trop-plein. Commande électrique 10 410 004-86

Accessoires requis



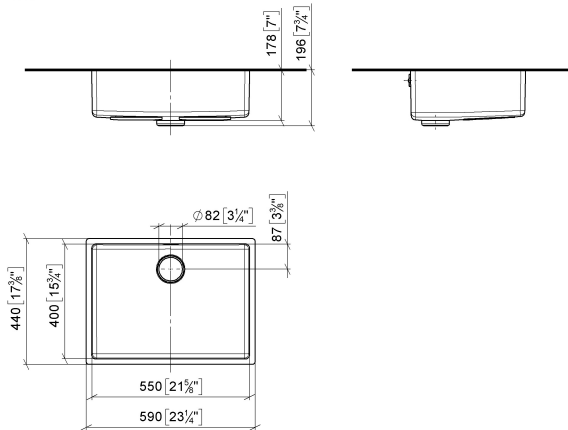
Garniture d'écoulement Mécanique 10 405 004-86

Cuve simple - Nickel brossé

ARTICLES
GÉNÉRIQUES

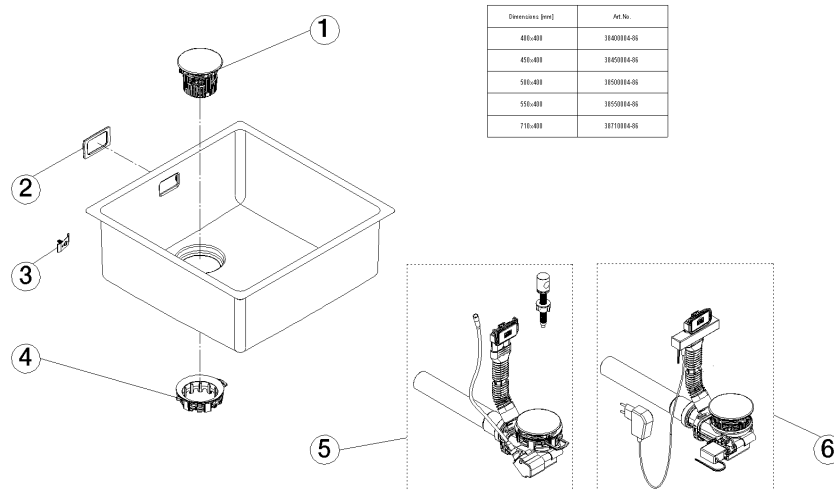
38 550 004 Version du produit de 01/01/2025

mm [inches]
1:10



Certificats et durabilité

Leistungserklärung_ declaration_of_perfo
DOD rmanance_DOD



Liste des pièces de rechange

N°	Article Numéro	Désignation	Fréquence de montage	Délai de livraison
6	10 410 004-86	Garniture d'écoulement et de trop-plein. Commande électrique	1,00	2
1	90 11 01 135 00-86	passoire	1,00	-
La pièce de rechange ne peut plus être commandée, veuillez commander l'article de remplacement				
2	90 11 01 125 00 90	joint	1,00	-
La pièce de rechange ne peut plus être commandée, veuillez commander l'article de remplacement				
3	90 38 00 010 00 90	set de fixation	1,00	-
La pièce de rechange ne peut plus être commandée, veuillez commander l'article de remplacement				
4	90 11 01 211 00 90	garniture d'écoulement	1,00	-
La pièce de rechange ne peut plus être commandée, veuillez commander l'article de remplacement				
5	10 405 004-86	Garniture d'écoulement Mécanique	1,00	2