

MEM Robinetterie de lavabo avec fonction d'ouverture et de fermeture électronique sans garniture d'écoulement - Platine

MEM

44 521 782



- saillie 165 mm
- Technologie de capteur infrarouge
- hauteur de robinetterie 313 mm
- hauteur jusqu'au mousseur 206 mm
- diamètre de percement 35 mm
- bec déverseur fixe
- débit maxi. 5,7 l/min
- jet rectangulaire enrichi en air
- convient pour la désinfection thermique
- Arrêt automatique après un laps de temps prédéfini
- Contrôle indirect de la température (sous le plan)
- Boîtier de commande inclus
- Plage de détection réglable du capteur
- Fonctionne avec des piles ou sur secteur (piles non incluses)
- 4x piles AA (1,5V) requises
- sans plomb
- 1x flexible de pression M 8 x 1 vissé, étanchéité contrôlée
- Ce produit contribue au respect des exigences des systèmes d'évaluation des bâtiments écologiques, par exemple LEED®, BREEAM®, DGNB

Piles non incluses

| | | |
|-----------------------------------------------------------------------------------|--------------------------|---------------|
|  | Platine | 44 521 782-08 |
|  | Chrome | 44 521 782-00 |
|  | Platine brossé | 44 521 782-06 |
|  | Dark Chrome | 44 521 782-19 |
|  | Laiton brossé (Or 23cts) | 44 521 782-28 |
|  | Noir mat | 44 521 782-33 |
|  | Champagne (Or 22cts) | 44 521 782-47 |
|  | Chrome brossé | 44 521 782-93 |
|  | Dark Platinum brossé | 44 521 782-99 |

MEM Robinetterie de lavabo avec fonction d'ouverture et de fermeture électronique sans garniture d'écoulement - Platine

MEM

44 521 782

mm [inches]
1:5

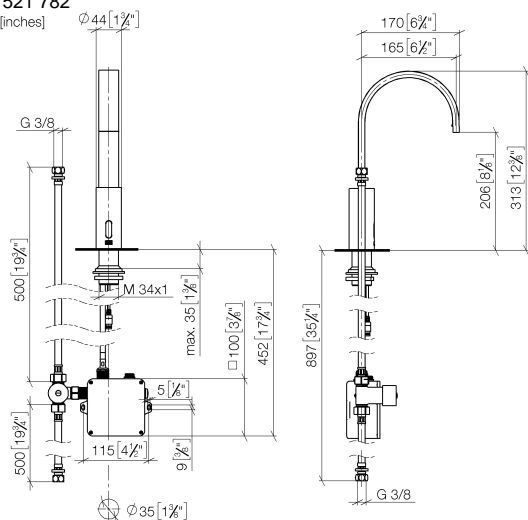
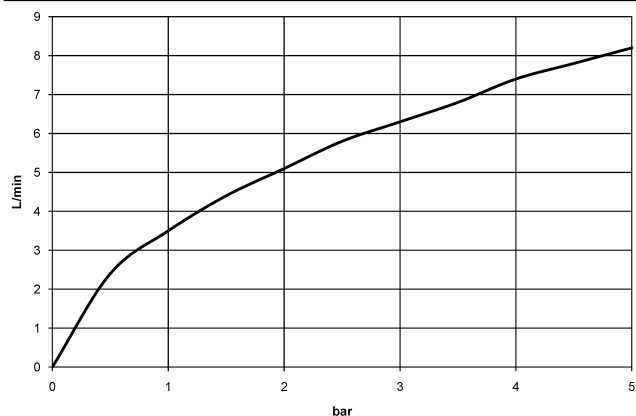


Diagramme de débit



Codes & Standards

DIN 4109

EN 1717

ISO 3822

Scottish Water
Byelaws

UK Water Supply
Regulations

Ü-Zeichen



MEM Robinetterie de lavabo avec fonction d'ouverture et de fermeture électronique sans garniture d'écoulement - Platine

MEM

44 521 782

Certificats et durabilité

Belgaqua_23-210-2 LGA_38

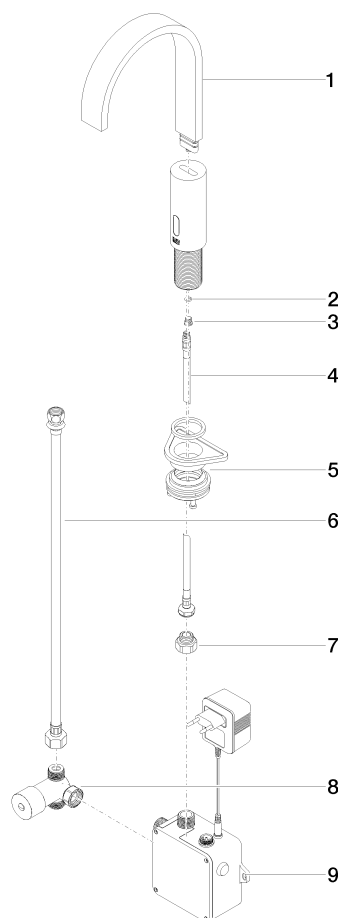
WRAS_2211

MEM Robinetterie de lavabo avec fonction d'ouverture et de fermeture électronique sans garniture d'écoulement - Platine

MEM

44 521 782

Les pièces pour les
autres finitions
peuvent être
trouvées ici : Chrome



Liste des pièces de rechange

| N° | Article Numéro | Désignation | Fréquence de montage | Délai de livraison |
|----|--------------------|-------------------------|----------------------|--------------------|
| 5 | 04 23 10 044 08 90 | set de fixation | 1,00 | 2 |
| 8 | 90 30 50 081 00 90 | robinet | 1,00 | 2 |
| 4 | 04 30 04 100 00 90 | flexible | 2,00 | 2 |
| 6 | 12 506 970 90 | Flexibles de pression - | 1,00 | 2 |
| 9 | 90 10 01 247 00 90 | boîte à clapets | 1,00 | 2 |
| 1 | 90 28 22 373 00-08 | bec déverseur | 1,00 | 40 |
| 3 | 09 31 20 027 10-00 | bonde de fond | 1,00 | 10 |
| 7 | 09 24 03 185-00 | raccord à vis | 1,00 | 10 |
| 2 | 09 14 10 132 90 | joint | 1,00 | 2 |