

82 434 809 Version du produit de 01/07/2023

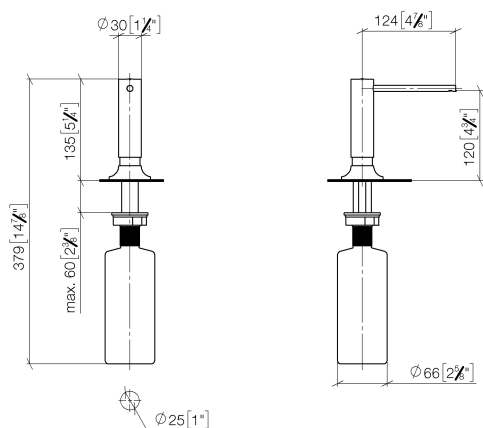


- saillie 140 mm
- volume de bouteille de 500 ml
- à remplir par le haut
- tête du distributeur orientable
- hauteur 124 mm
- rosace Ø 55 mm
- diamètre de percement 25 mm

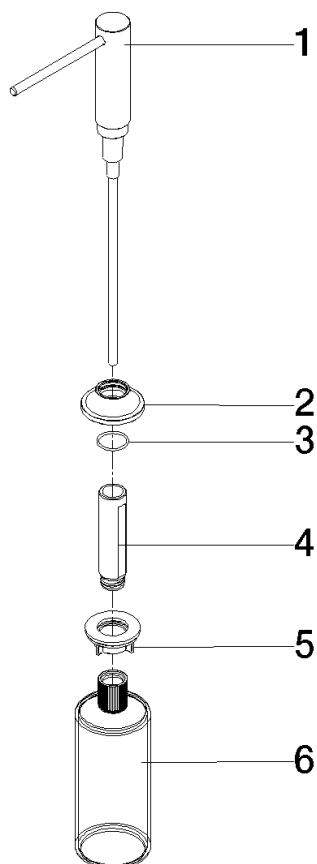
|   |                             |               |
|---|-----------------------------|---------------|
|    | Platine                     | 82 434 809-08 |
|    | Chrome                      | 82 434 809-00 |
|    | Platine brossé              | 82 434 809-06 |
|    | Laiton (Or 23cts)           | 82 434 809-09 |
|    | Dark Chrome                 | 82 434 809-19 |
|    | Laiton brossé (Or 23cts)    | 82 434 809-28 |
|    | Noir mat                    | 82 434 809-33 |
|    | Bronze brossé               | 82 434 809-42 |
|    | Champagne brossé (Or 22cts) | 82 434 809-46 |
|   | Champagne (Or 22cts)        | 82 434 809-47 |
|  | Chrome brossé               | 82 434 809-93 |
|  | Dark Platinum brossé        | 82 434 809-99 |

82 434 809 Version du produit de 01/07/2023

mm [inches]



Les pièces pour les  
autres finitions  
peuvent être  
trouvées ici : Chrome



## Liste des pièces de rechange

| N° | Article Numéro     | Désignation       | Fréquence de montage | Délai de livraison |
|----|--------------------|-------------------|----------------------|--------------------|
| 3  | 09 14 10 112 90    | joint             | 1,00                 | 2                  |
| 6  | 90 10 10 603 00 90 | récipient         | 1,00                 | 2                  |
| 5  | 05 23 10 001 00 90 | set de fixation   | 1,00                 | 2                  |
| 4  | 08 10 10 527 90    | patte de fixation | 1,00                 | 2                  |
| 2  | 90 27 87 042 00-08 | rosace            | 1,00                 | 40                 |
| 1  | 90 10 10 534 00-08 | distributeur      | 1,00                 | 40                 |