


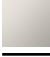

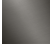


MADISON Porte-serviette en deux parties pivotant - Laiton (Or 23cts)

83 210 361 Version du produit de 7/3/2016



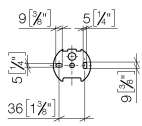
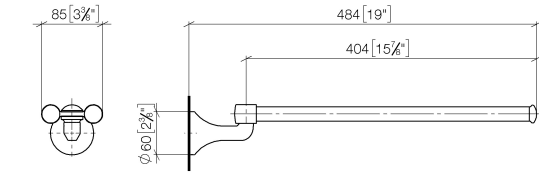
- largeur 85 mm
- hauteur 70 mm
- rosace Ø 60 mm
- saillie 485 mm

	Laiton (Or 23cts)	83 210 361-09
	Chrome	83 210 361-00
	Platine brossé	83 210 361-06
	Platine	83 210 361-08
	Laiton brossé (Or 23cts)	83 210 361-28
	Dark Platinum brossé	83 210 361-99

MADISON Porte-serviette en deux parties pivotant - Laiton (Or 23cts)

83 210 361 Version du produit de 7/3/2016

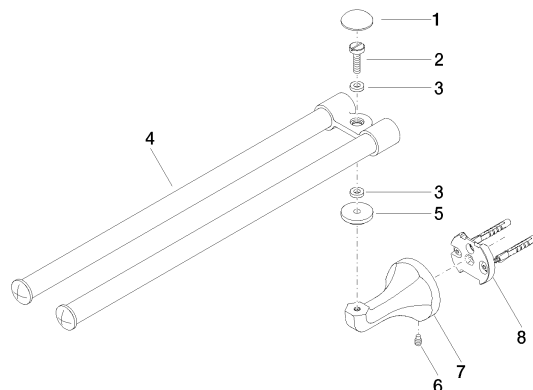
mm [inches]



MADISON Porte-serviette en deux parties pivotant - Laiton (Or 23cts)

83 210 361 Version du produit de 7/3/2016

Les pièces pour les
autres finitions
peuvent être
trouvées ici : Chrome



Liste des pièces de rechange

N°	Article Numéro	Désignation	Fréquence de montage	Délai de livraison
1	08 30 30 501-09	capuchon	1	40
2	08 31 11 500 90	vis	1	2
3	08 30 11 501 90	rondelle	2	2
4	90 17 50 501 00-09	patte de fixation	1	-
La pièce de rechange ne peut plus être commandée, veuillez commander l'article de remplacement				
5	08 30 11 521-09	anneau	1	40
6	04 31 11 140 00 90	tige	1	2
7	08 17 36 508-09	patte de fixation	1	40
8	05 17 97 507 00 90	set de fixation	1	2