

Garniture d'écoulement 1 1/4" - Platine brossé

ARTICLES
GÉNÉRIQUES

10 300 970 Version du produit de 01/10/2023



- longueur levier à genou : 185 mm
 - garniture d'écoulement européenne
- Convient uniquement à un lavabo avec trop-plein.**
- Convient uniquement à un lavabo avec trop-plein.

	Platine brossé	10 300 970-06
	Chrome	10 300 970-00
	Platine	10 300 970-08
	Laiton (Or 23cts)	10 300 970-09
	Dark Chrome	10 300 970-19
	Light Gold	10 300 970-26
	Light Gold brossé	10 300 970-27
	Laiton brossé (Or 23cts)	10 300 970-28
	Noir mat	10 300 970-33
	Dark Brass brossé	10 300 970-39
	Bronze brossé	10 300 970-42
	Champagne brossé (Or 22cts)	10 300 970-46
	Champagne (Or 22cts)	10 300 970-47
	Chrome brossé	10 300 970-93
	Dark Platinum brossé	10 300 970-99

Accessoires requis



Joint NBR 70 39,0 x 29,0 x 2,0 mm 09 14 05 016
-

Accessoires requis



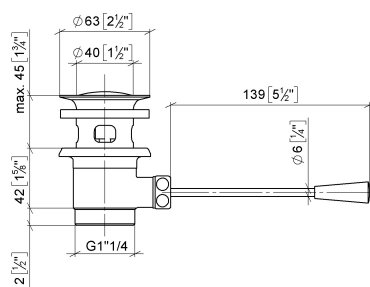
Tube Ø 32 x 0,75 x 110 mm - Platine brossé 09 28 23 005-06

Garniture d'écoulement 1 1/4" - Platine brossé

ARTICLES
GÉNÉRIQUES

10 300 970 Version du produit de 01/10/2023

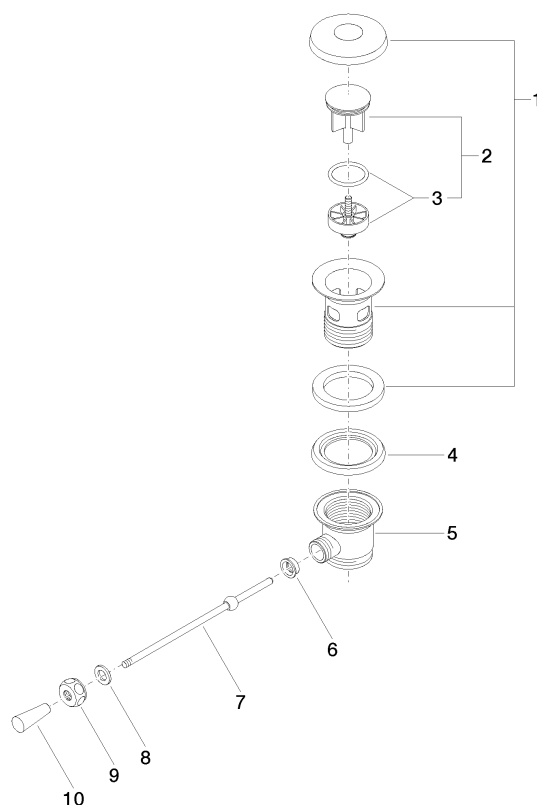
mm [inches]
1:2



Garniture d'écoulement 1 1/4" - Platine brossé

ARTICLES
GÉNÉRIQUES

10 300 970 Version du produit de 01/10/2023



Liste des pièces de rechange

N°	Article Numéro	Désignation	Fréquence de montage	Délai de livraison
4	09 14 03 025 90	joint	1,00	2
8	09 30 11 049 90	rondelle	1,00	2
3	04 28 10 026 00 90	accessoires	1,00	2
10	09 20 01 040-06	poignée	1,00	60
1	90 11 01 026 00-06	tasse	1,00	10
6	09 14 05 040 90	joint	1,00	2
9	09 23 30 003-06	écrou	1,00	60
5	09 11 01 023-06	tasse	1,00	10
7	09 31 09 055-06	tige	1,00	60
2	04 31 20 016 00-06	bonde de fond	1,00	10