

AIR SWITCH bouton de commande de broyeur - Platine

ARTICLES
GÉNÉRIQUES

10 713 970 Version du produit de 01/10/2024



- pour actionner un broyeur d'évier

Compatible avec les broyeurs d'évier à commutateur pneumatique intégré du fabricant Insinkerator®, par ex. Evolution.

Les articles ne sont pas disponibles auprès de tous les revendeurs. Merci de contacter le service clientèle de Dornbracht

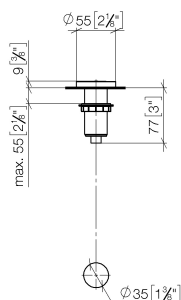
Plus d'informations sur www.insinkerator.com

S'adapte aux gammes suivantes: ELIO, ENO, MEM, META SQUARE, SYNC, TARA et TARA ULTRA

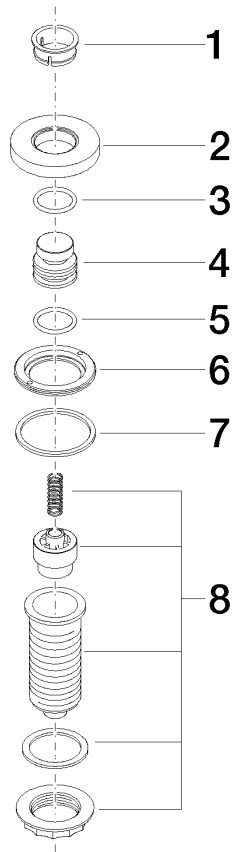
	Platine	10 713 970-08
	Chrome	10 713 970-00
	Platine brossé	10 713 970-06
	Laiton (Or 23cts)	10 713 970-09
	Dark Chrome	10 713 970-19
	Laiton brossé (Or 23cts)	10 713 970-28
	Noir mat	10 713 970-33
	Bronze brossé	10 713 970-42
	Champagne brossé (Or 22cts)	10 713 970-46
	Champagne (Or 22cts)	10 713 970-47
	Chrome brossé	10 713 970-93
	Dark Platinum brossé	10 713 970-99

10 713 970 Version du produit de 01/10/2024

mm [inches]



Les pièces pour les
autres finitions
peuvent être
trouvées ici : Chrome



Liste des pièces de rechange

N°	Article Numéro	Désignation	Fréquence de montage	Délai de livraison
3	09 14 10 507 90	joint	1,00	2
2	09 27 87 012-08	rosace	1,00	60
6	09 24 01 030 90	anneau	1,00	2
8	04 30 01 186 00 90	douille	1,00	2
1	09 28 10 141 90	douille	1,00	2
7	09 14 05 037 90	joint	1,00	2
4	09 21 33 045-08	élément insérable	1,00	60
5	09 14 10 015 90	joint	1,00	2