

Platine de commande pour réservoir de chasse d'eau à encastrer de la société Geberit rond - Champagne brossé (Or 22cts) SERIES SPECIFIC

12 665 979 Version du produit de 01/04/2024



- plaque de recouvrement 169 x 246 x 12 mm
- Platine de commande mécanique avec déclenchement manuel du rinçage
- Pour technique de rinçage à 2 débits
- Cadre de fixation, tiges de commande et matériel de fixation inclus
- Tiges de déclenchement insonorisées, réglage rapide sans outil
- Compatible avec tous les réservoirs de chasses d'eau de la série Geberit Sigma à partir de 2001

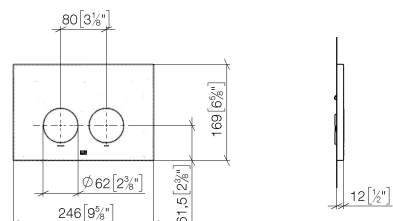
Non compatible avec le module GEBERIT Duo Fresh

	Champagne brossé (Or 22cts)	12 665 979-46
	Chrome	12 665 979-00
	Platine brossé	12 665 979-06
	Platine	12 665 979-08
	Laiton (Or 23cts)	12 665 979-09
	Dark Chrome	12 665 979-19
	Light Gold	12 665 979-26
	Light Gold brossé	12 665 979-27
	Laiton brossé (Or 23cts)	12 665 979-28
	Noir mat	12 665 979-33
	Dark Brass brossé	12 665 979-39
	Bronze brossé	12 665 979-42
	Champagne (Or 22cts)	12 665 979-47
	Chrome brossé	12 665 979-93
	Dark Platinum brossé	12 665 979-99

**Platine de commande pour réservoir de chasse d'eau à encastrer de la société SERIES SPECIFIC
Geberit rond - Champagne brossé (Or 22cts)**

12 665 979 Version du produit de 01/04/2024

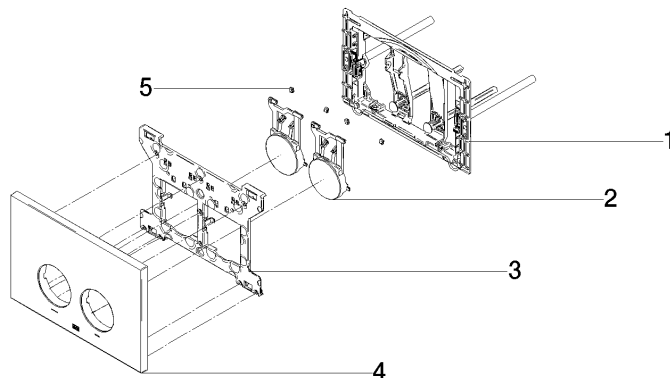
mm [inches]



**Platine de commande pour réservoir de chasse d'eau à encastrer de la société SERIES SPECIFIC
Geberit rond - Champagne brossé (Or 22cts)**

12 665 979 Version du produit de 01/04/2024

Les pièces pour les
autres finitions
peuvent être
trouvées ici : Chrome



Liste des pièces de rechange

N°	Article Numéro	Désignation	Fréquence de montage	Délai de livraison
4	90 11 97 012 00-46	recouvrement	1,00	30
3	90 28 10 212 00 90	prise	1,00	2
1	90 28 01 030 00 90	prise	1,00	2
2	90 20 97 100 00-46	bouton	1,00	30
5	90 14 05 090 00 90	anneau	1,00	2