

Bec cascade baignoire pour montage mural - Champagne (Or 22cts)

SERIES SPECIFIC

13 430 740 Version du produit de 01/09/2025



- saillie 200 mm
- jet cascade
- plaque 180 mm x 60 mm
- diamètre de percement 40 mm
- raccord 1/2"
- montage de la fiche
- débit d'eau maxi. 26,5 l/min avec une pression d'écoulement de 3 bars

| | | |
|--|-----------------------------|---------------|
| | Champagne (Or 22cts) | 13 430 740-47 |
| | Chrome | 13 430 740-00 |
| | Platine brossé | 13 430 740-06 |
| | Platine | 13 430 740-08 |
| | Dark Chrome | 13 430 740-19 |
| | Laiton brossé (Or 23cts) | 13 430 740-28 |
| | Noir mat | 13 430 740-33 |
| | Champagne brossé (Or 22cts) | 13 430 740-46 |
| | Dark Platinum brossé | 13 430 740-99 |

Accessoires requis

Adaptateur à encastrer -

35 080 970-90
0010





Diagramme de débit

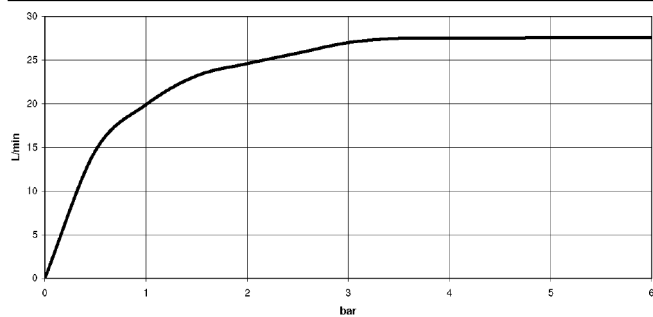
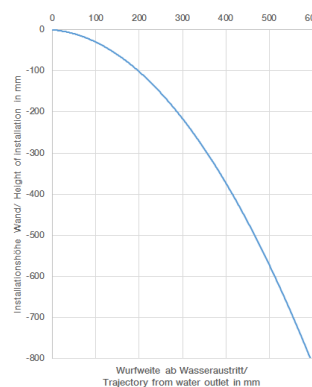


Diagramme de portée du jet



Codes & Standards

DIN 4109

ISO 3822

Scottish Water
Byelaws

UK Water Supply
Regulations

Ü-Zeichen



Bec cascade baignoire pour montage mural - Champagne (Or 22cts)

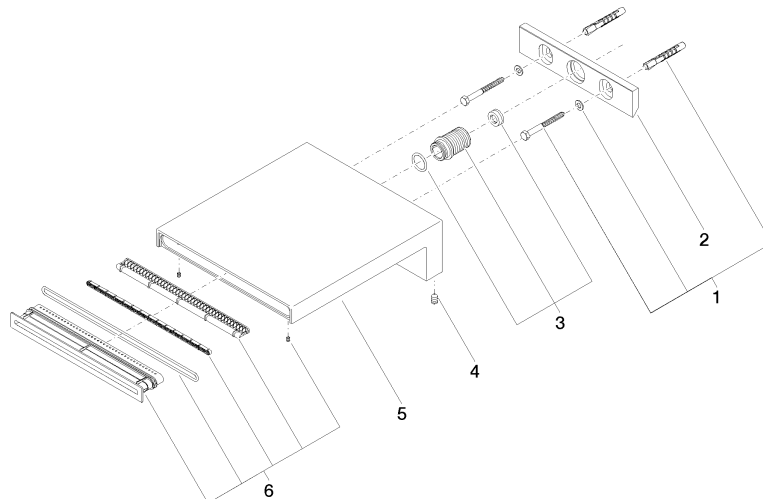
SERIES SPECIFIC

13 430 740 Version du produit de 01/09/2025

Certificats et durabilité

LGA_19

WRAS_240502



Liste des pièces de rechange

| N° | Article Numéro | Désignation | Fréquence de montage | Délai de livraison |
|----|--------------------|---------------------|----------------------|--------------------|
| 5 | 09 11 74 042-47 | bec déverseur | 1,00 | 30 |
| 4 | 09 31 11 144 90 | tige | 2,00 | 2 |
| 6 | 90 29 03 059 00 90 | élément insérable | 1,00 | 2 |
| 1 | 04 30 31 014 00 90 | set de fixation | 1,00 | 2 |
| 3 | 90 24 05 008 00 90 | set deraccord à vis | 1,00 | 2 |
| 2 | 09 17 97 056 90 | patte de fixation | 1,00 | 2 |