

## MEM Bec cascade baignoire sans inverseur pour montage sur gorge - Platine

MEM

13 630 740



- saillie 235 mm
- jet cascade
- hauteur de robinetterie 100 mm
- hauteur jusqu'au mousseur 80 mm
- diamètre de percement 32 mm
- raccord 1/2"
- débit d'eau maxi. 26,5 l/min avec une pression d'écoulement de 3 bars

|   |                             |               |
|---|-----------------------------|---------------|
|  | Platine                     | 13 630 740-08 |
|  | Chrome                      | 13 630 740-00 |
|  | Platine brossé              | 13 630 740-06 |
|  | Dark Chrome                 | 13 630 740-19 |
|  | Laiton brossé (Or 23cts)    | 13 630 740-28 |
|  | Champagne brossé (Or 22cts) | 13 630 740-46 |
|  | Champagne (Or 22cts)        | 13 630 740-47 |
|  | Dark Platinum brossé        | 13 630 740-99 |





MEM Bec cascade baignoire sans inverseur pour montage sur gorge - Platine

MEM

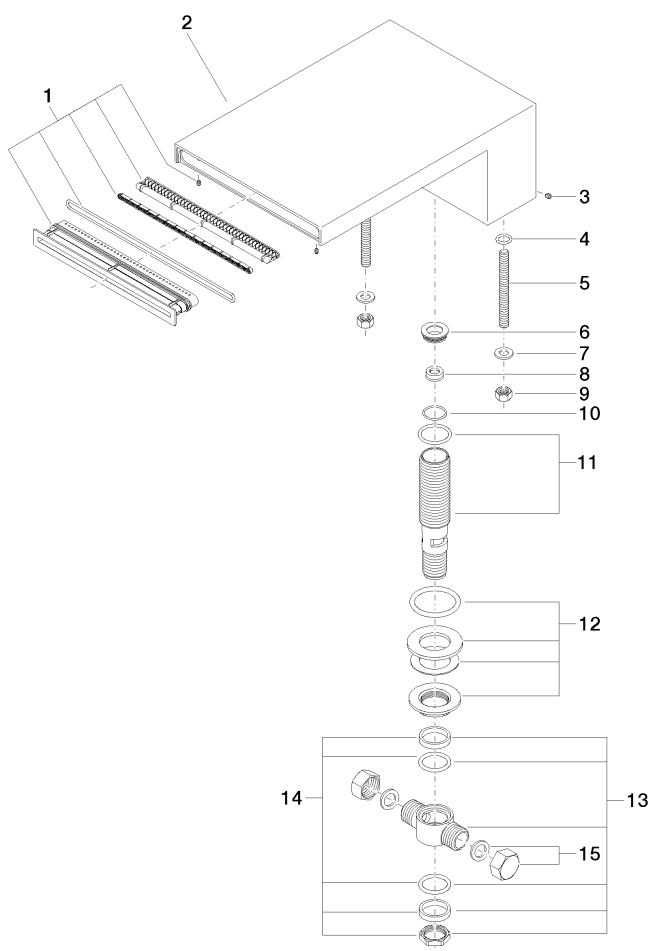
13 630 740

Certificats et durabilité

IAPMO\_4976      LGA\_19      WRAS\_240502

13 630 740

Les pièces pour les  
autres finitions  
peuvent être  
trouvées ici : Chrome



## Liste des pièces de rechange

| N° | Article Numéro     | Désignation       | Fréquence de montage | Délai de livraison |
|----|--------------------|-------------------|----------------------|--------------------|
| 9  | 09 23 10 023 90    | écrou             | 2,00                 | 2                  |
| 11 | 90 30 01 033 00 90 | prise             | 1,00                 | 2                  |
| 5  | 09 31 11 011 90    | tige              | 2,00                 | 2                  |
| 10 | 09 14 10 140 90    | joint             | 1,00                 | 2                  |
| 8  | 09 23 01 057 90    | limiteur de débit | 1,00                 | 2                  |
| 4  | 09 14 10 008 90    | joint             | 2,00                 | 2                  |
| 15 | 04 21 02 006 00 92 | capuchon          | 2,00                 | 2                  |
| 12 | 04 23 10 004 04 90 | set de fixation   | 1,00                 | 2                  |
| 6  | 09 24 04 246 20 90 | raccord à vis     | 1,00                 | 2                  |
| 14 | 90 23 10 012 00 90 | kit de garniture  | 1,00                 | 2                  |
| 2  | 09 11 74 040-08    | bec déverseur     | 1,00                 | 40                 |
| 1  | 90 29 03 059 00 90 | élément insérable | 1,00                 | 2                  |
| 3  | 09 31 11 044 90    | tige              | 1,00                 | 2                  |
| 7  | 09 30 11 045 90    | rondelle          | 2,00                 | 2                  |
| 13 | 90 17 11 020 10 90 | raccord multiple  | 1,00                 | 2                  |