

## VAIA Mélangeur sur pont à trois trous Pull-down avec fonction douchette - Chrome

VAIA

19 875 809 Version du produit de 01/07/2023



- saillie 240 mm
- bec pivotant 360°
- en option, possibilité de limiter le pivotement avec un set de limitation de pivotement 12 823 970 90
- jet enrichi en air et jet douchette
- hauteur de robinetterie 393 mm
- hauteur jusqu'au mousseur: 204 mm
- diamètre de percement 35 mm
- 2 flexibles de pression avec écrou-raccord 3/8"
- Flexible de douche en métal 1800 mm
- tête de douchette avec système anticalcaire
- débit d'eau maxi. 5,7 l/min avec une pression d'écoulement de 3 bars
- sans plomb
- Changement de type de jet possible pendant l'écoulement de l'eau
- Ce produit contribue au respect des exigences des systèmes d'évaluation des bâtiments écologiques, par exemple LEED®, BREEAM®, DGNB

Avec sécurité anti-retour.

Permutation possible entre le jet enrichi en air et le jet douchette lorsque l'eau coule.

	Chrome	19 875 809-00 0010
	Platine brossé	19 875 809-06 0010
	Platine	19 875 809-08 0010
	Laiton (Or 23cts)	19 875 809-09 0010
	Dark Chrome	19 875 809-19 0010
	Laiton brossé (Or 23cts)	19 875 809-28 0010
	Noir mat	19 875 809-33 0010
	Bronze brossé	19 875 809-42 0010
	Champagne brossé (Or 22cts)	19 875 809-46 0010
	Champagne (Or 22cts)	19 875 809-47 0010
	Chrome brossé	19 875 809-93 0010
	Dark Platinum brossé	19 875 809-99 0010

### Accessoires recommandés

**Kit de limitation de pivotement - 12 823 970 90**



### Accessoires recommandés

**Kit de limitation de pivotement - 12 823 970 90**



### Accessoires recommandés

**VAIA AIR SWITCH bouton de commande de broyeur - Chrome 10 713 809-00**



### Accessoires recommandés

**VAIA Distributeur avec rosace - Chrome 82 434 809-00**



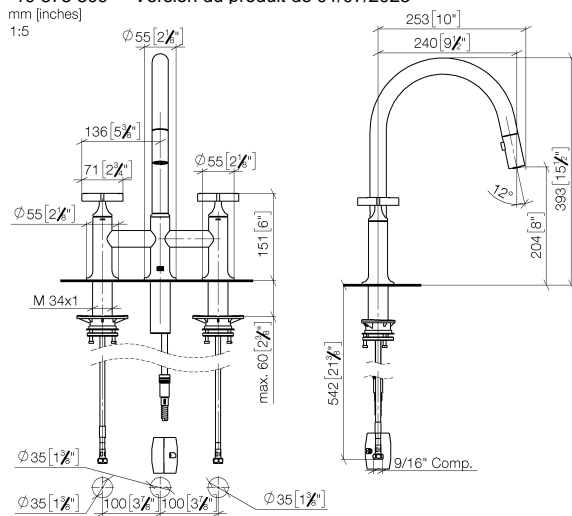
## VAIA Mélangeur sur pont à trois trous Pull-down avec fonction douchette - Chrome

VAIA

19 875 809 Version du produit de 01/07/2023

mm [inches]

1:5



### Codes & Standards

ADA	ASME A112.18.1	California Energy Commission (CEC)	cUPC
NSF372	NSF61		

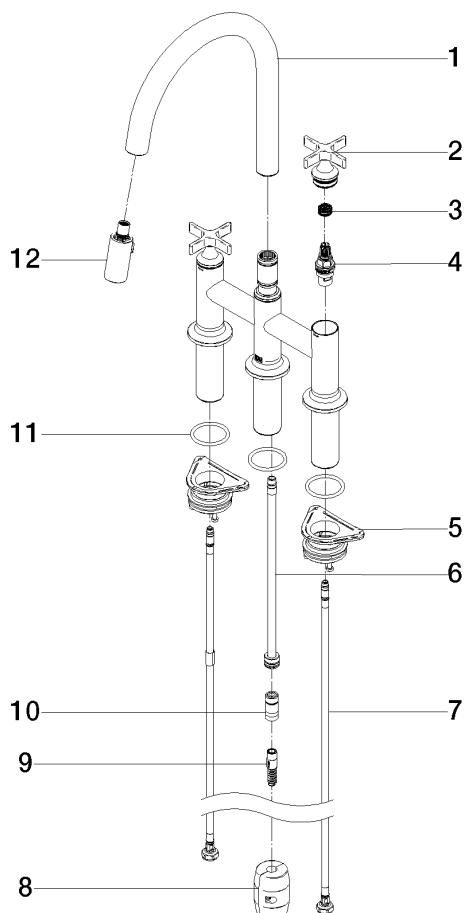
### Certificats et durabilité

IAPMO\_4976      IAPMO\_N-4976      IAPMO\_6397

# VAIA Mélangeur sur pont à trois trous Pull-down avec fonction douchette - Chrome

VAIA

19 875 809 Version du produit de 01/07/2023



## Liste des pièces de rechange

N°	Article Numéro	Désignation	Fréquence de montage	Délai de livraison
5	04 30 11 040 00 90	set de fixation	2,00	2
2	90 20 80 036 00-00	poignée	2,00	10
8	04 21 50 010 00 90	accessoires	1,00	2
6	04 28 20 067 00 90	tuyau	1,00	2
3	90 12 12 232 00 90	douille d'enclenchement	2,00	2
4	90 90 03 131 00 90	tête céramique	2,00	2
1	90 28 22 397 00-00	bec déverseur	1,00	10
7	04 30 04 103 00 90	flexible	2,00	2
10	90 24 03 253 01 90	adaptateur	1,00	2
9	04 30 02 120 00-00	flexible	1,00	10
12	90 18 40 317 00-00	douche	1,00	10
11	90 14 10 043 00 90	joint	3,00	2