



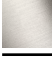



CL.1 Robinet latéral fermant à droite froid - Champagne brossé (Or 22cts)

CL.1

20 000 705 Version du produit de 09/03/2015



- diamètre de percement des robinets latéraux 32 mm
- rosace 60 x 60 mm
- avec marquage froid

	Champagne brossé (Or 22cts)	20 000 705-46
	Chrome	20 000 705-00
	Platine brossé	20 000 705-06
	Dark Chrome	20 000 705-19
	Champagne (Or 22cts)	20 000 705-47
	Dark Platinum brossé	20 000 705-99

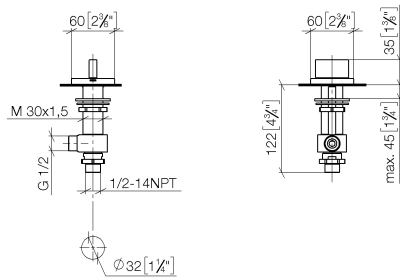


Diagramme de débit



Codes & Standards

ADA	ASME A112.18.1	cUPC	DIN 4109
ISO 3822	Scottish Water Byelaws	UK Water Supply Regulations	Ü-Zeichen



CL.1 Robinet latéral fermant à droite froid - Champagne brossé (Or 22cts)

CL.1

20 000 705 Version du produit de 09/03/2015

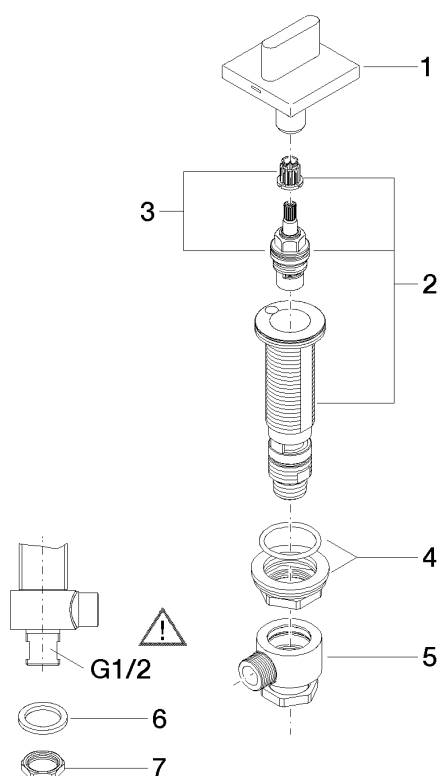
Certificats et durabilité

IAPMO_4976

WRAS_2103

LGA_28

Les pièces pour les
autres finitions
peuvent être
trouvées ici : Chrome



Liste des pièces de rechange

N°	Article Numéro	Désignation	Fréquence de montage	Délai de livraison
7	09 30 11 059 90	rondelle	1,00	2
4	04 23 10 032 78 90	set de fixation	1,00	2
5	04 17 11 023 10 90	raccord multiple	1,00	2
2	04 17 11 058 33 90	partie latérale	1,00	2
3	90 90 03 133 00 90	tête céramique	1,00	2
6	90 23 30 040 00-46	joint américain	1,00	-
La pièce de rechange ne peut plus être commandée, veuillez commander l'article de remplacement				
1	90 20 70 051 04-46	poignée (cold)	1,00	30
8	09 23 10 012 90	écrou	1,00	2