

TARA Robinet latéral fermant à droite froid ou chaud - Platine brossé

TARA

20 000 892 Version du produit de 01/04/2025



- diamètre de percement 32 mm
- rosace Ø 55 mm

	Platine brossé	20 000 892-06
	Chrome	20 000 892-00
	Platine	20 000 892-08
	Dark Chrome	20 000 892-19
	Laiton brossé (Or 23cts)	20 000 892-28
	Noir mat	20 000 892-33
	Dark Brass brossé	20 000 892-39
	Bronze brossé	20 000 892-42
	Champagne brossé (Or 22cts)	20 000 892-46
	Champagne (Or 22cts)	20 000 892-47
	Chrome brossé	20 000 892-93
	Dark Platinum brossé	20 000 892-99

mm [inches]



Diagramme de débit



Codes & Standards

ADA

ASME A112.18.1

cUPC

Scottish Water
Byelaws

UK Water Supply
Regulations



TARA Robinet latéral fermant à droite froid ou chaud - Platine brossé

TARA

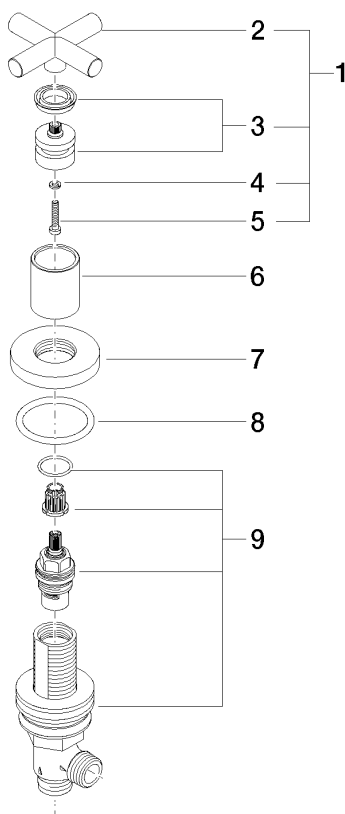
20 000 892 Version du produit de 01/04/2025

Certificats et durabilité

WRAS_2112

IAPMO_4976

Les pièces pour les
autres finitions
peuvent être
trouvées ici : Chrome



Liste des pièces de rechange

N°	Article Numéro	Désignation	Fréquence de montage	Délai de livraison
6	09 21 02 140-06	douille	1,00	10
3	90 12 12 007 00-06	prise	1,00	10
7	09 27 89 105-06	rosace	1,00	10
2	09 20 89 010-06	poignée	1,00	60
9	90 17 11 040 31 90	partie latérale	1,00	2
5	90 30 30 075 00 90	vis	1,00	2
4	90 30 11 029 00 90	rondelle	1,00	2
8	90 14 10 043 00 90	joint	1,00	2
1	90 20 89 010 10-06	poignée	1,00	10