

## TARA Mélangeur de lavabo monotrou avec garniture d'écoulement - Champagne brossé (Or 22cts)

TARA

22 513 892 Version du produit de 27/05/2021



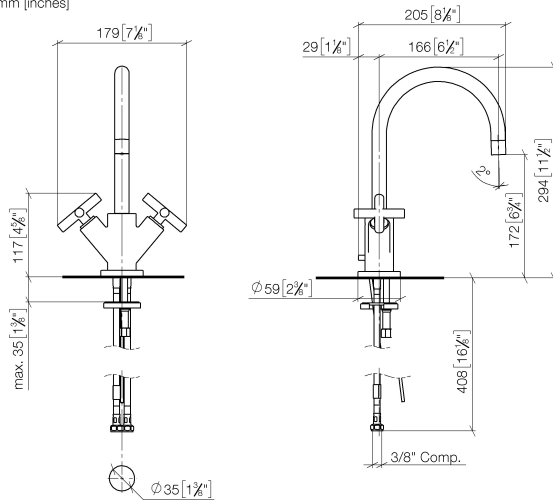
- saillie 165 mm
- garniture d'écoulement 1 1/4"
- bec pivotant 360°
- jet circulaire enrichi en air
- hauteur de robinetterie 295 mm
- hauteur jusqu'au mousseur 172 mm
- diamètre de percement 35 mm
- rosace Ø 59 mm
- 2 flexibles de pression avec écrou-raccord 3/8"
- débit maxi. 4,5 l/min
- sans plomb
- Ce produit contribue au respect des exigences des systèmes d'évaluation des bâtiments écologiques, par exemple LEED®, BREEAM®, DGNB

|  |                             |                    |
|--|-----------------------------|--------------------|
|  | Champagne brossé (Or 22cts) | 22 513 892-46 0010 |
|  | Chrome                      | 22 513 892-00 0010 |
|  | Platine brossé              | 22 513 892-06 0010 |
|  | Platine                     | 22 513 892-08 0010 |
|  | Dark Chrome                 | 22 513 892-19 0010 |
|  | Laiton brossé (Or 23cts)    | 22 513 892-28 0010 |
|  | Noir mat                    | 22 513 892-33 0010 |
|  | Dark Brass brossé           | 22 513 892-39 0010 |
|  | Bronze brossé               | 22 513 892-42 0010 |
|  | Champagne (Or 22cts)        | 22 513 892-47 0010 |
|  | Chrome brossé               | 22 513 892-93 0010 |
|  | Dark Platinum brossé        | 22 513 892-99 0010 |

## TARA Mélangeur de lavabo monotrou avec garniture d'écoulement - Champagne brossé (Or 22cts)

TARA

22 513 892 Version du produit de 27/05/2021  
mm [inches]



### Codes & Standards

|                |                |  |            |
|----------------|----------------|--|------------|
| ADA            | ASME A112.18.1 | California Energy<br>Commission<br>(CEC) | cUPC       |
| EPA WaterSense | NSF372         | NSF61                                    | WaterSense |



### Certificats et durabilité

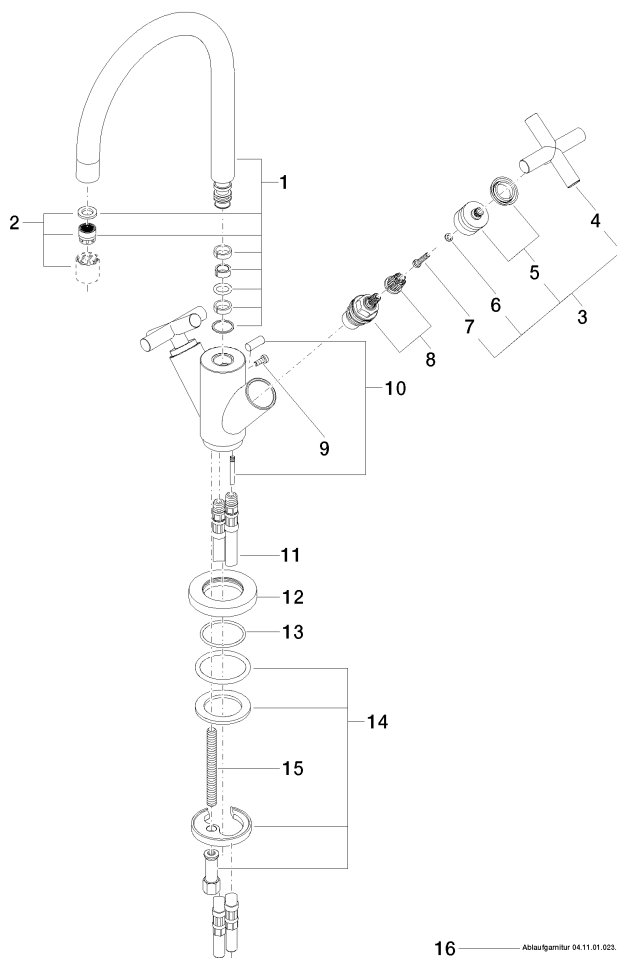
|            |            |           |         |
|------------|------------|-----------|---------|
| IAPMO_4976 | IAPMO_8834 | IAPMO_N-4 | IAPMO_6 |
|------------|------------|-----------|---------|

# TARA Mélangeur de lavabo monotrou avec garniture d'écoulement - Champagne brossé (Or 22cts)

TARA

22 513 892 Version du produit de 27/05/2021

Les pièces pour les  
autres finitions  
peuvent être  
trouvées ici : [Chrome](#)



16 Abba/garnitur 04.11.01.023.00-ff