

TARA Mélangeur de lavabo monotrou avec garniture d'écoulement - Dark Platinum brossé

TARA

22 513 892 Version du produit de 30/06/2009 à 27/05/2021



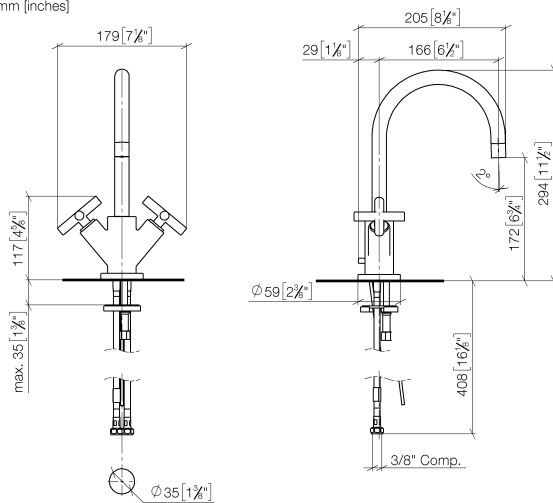
- saillie 165 mm
- garniture d'écoulement 1 1/4"
- bec pivotant 360°
- jet circulaire enrichi en air
- hauteur de robinetterie 295 mm
- hauteur jusqu'au mousseur 172 mm
- diamètre de percement 35 mm
- rosace Ø 59 mm
- 2 flexibles de pression avec écrou-raccord 3/8"
- débit maxi. 4,5 l/min
- sans plomb
- Ce produit contribue au respect des exigences des systèmes d'évaluation des bâtiments écologiques, par exemple LEED®, BREEAM®, DGNB

	Dark Platinum brossé	22 513 892-99 0010
	Chrome	22 513 892-00 0010
	Platine brossé	22 513 892-06 0010
	Platine	22 513 892-08 0010
	Dark Chrome	22 513 892-19 0010
	Laiton brossé (Or 23cts)	22 513 892-28 0010
	Noir mat	22 513 892-33 0010
	Dark Brass brossé	22 513 892-39 0010
	Bronze brossé	22 513 892-42 0010
	Champagne brossé (Or 22cts)	22 513 892-46 0010
	Champagne (Or 22cts)	22 513 892-47 0010
	Chrome brossé	22 513 892-93 0010

TARA Mélangeur de lavabo monotrou avec garniture d'écoulement - Dark Platinum brossé

TARA

22 513 892 Version du produit de 30/06/2009 à 27/05/2021
mm [inches]



Codes & Standards

ADA	ASME A112.18.1	California Energy Commission (CEC)	cUPC
EPA WaterSense	NSF372	NSF61	WaterSense



Certificats et durabilité

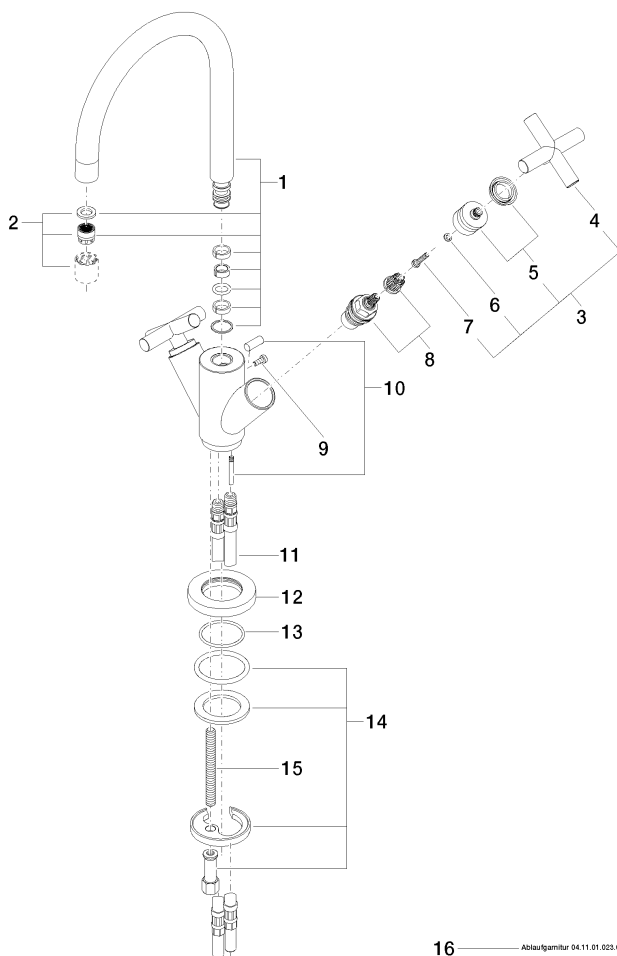
IAPMO_4976	IAPMO_8834	IAPMO_N-4	IAPMO_6
------------	------------	-----------	---------

TARA Mélangeur de lavabo monotrou avec garniture d'écoulement - Dark Platinum brossé

TARA

22 513 892 Version du produit de 30/06/2009 à 27/05/2021

Les pièces pour les
autres finitions
peuvent être
trouvées ici : Chrome



16 Abtau/garnitur 04.11.01.023.00-ff

Liste des pièces de rechange

N°	Article Numéro	Désignation	Fréquence de montage	Délai de livraison
14	04 30 11 038 00 90	set de fixation	1,00	2
2	90 23 01 028 04-99	mousseur	1,00	20
10	04 20 89 035 80-99	tige	1,00	20
13	09 14 10 134 90	joint	1,00	2
15	09 31 11 011 90	tige	1,00	2
1	90 28 22 213 02-99	bec déverseur	1,00	20
8	90 90 03 151 00 90	tête céramique	2,00	2
11	04 30 04 045 00 90	flexible	2,00	2
4	09 20 89 010-99	poignée	2,00	60
5	90 12 12 007 00-99	prise	2,00	20
9	09 30 30 054 90	vis	1,00	2
12	09 28 10 132-99	anneau	1,00	20
6	90 30 11 029 00 90	rondelle	2,00	2
3	90 20 89 010 10-99	poignée	2,00	20
7	90 30 30 075 00 90	vis	2,00	2
16	90 11 01 023 00-99	garniture d'écoulement	1,00	20