

## META Mitigeur monocommande de lavabo avec tube vertical sans garniture d'écoulement - Chrome

22 584 660 Version du produit de 5/1/2022



- saillie 196 mm
- bec déverseur fixe
- jet circulaire enrichi en air
- hauteur totale 1033 - 1103 mm
- hauteur jusqu'au mousseur 951 – 1021 mm
- rosace Ø 135 mm
- débit maxi. 4,5 l/min
- sans plomb
- Ce produit contribue au respect des exigences des systèmes d'évaluation des bâtiments écologiques, par exemple LEED®, BREEAM®, DGNB

	Chrome	22 584 660-00 0010
	Platine brossé	22 584 660-06 0010
	Or clair	22 584 660-26 0010
	Or clair brossé	22 584 660-27 0010
	Noir mat	22 584 660-33 0010
	Bronze brossé	22 584 660-42 0010
	Champagne brossé (Or 22cts)	22 584 660-46 0010
	Champagne (Or 22cts)	22 584 660-47 0010
	Chrome brossé	22 584 660-93 0010
	Dark Platinum brossé	22 584 660-99 0010

### Accessoires requis

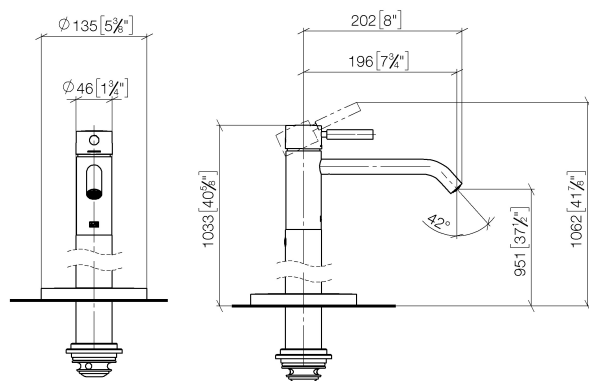


- Fixation au sol à encastrer -** 35 949 970-90
- profondeur de montage max. mm 0010
  - profondeur de montage mini. mm

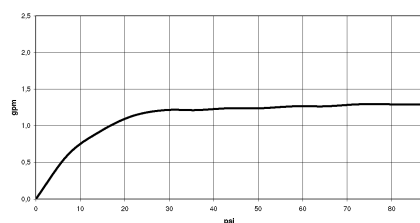


## META Mitigeur monocommande de lavabo avec tube vertical sans garniture d'écoulement - Chrome

22 584 660 Version du produit de 5/1/2022  
mm [inches]



### Diagramme de débit



### Codes & Standards

California Energy  
Commission  
(CEC)

EPA WaterSense

Water Sense

WaterSense





## META Mitigeur monocommande de lavabo avec tube vertical sans garniture d'écoulement - Chrome

---

22 584 660 Version du produit de 5/1/2022

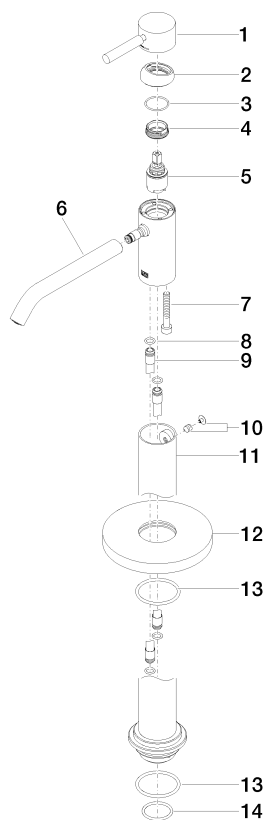
Certificats

---

IAPMO\_8834

# META Mitigeur monocommande de lavabo avec tube vertical sans garniture d'écoulement - Chrome

22 584 660 Version du produit de 5/1/2022



## Liste des pièces de rechange

N°	Article Numéro	Désignation	Fréquence de montage	Délai de livraison
1	90 20 66 002 00-00	poignée	1	10
2	09 28 30 041-00	hotte	1	10
3	09 14 10 091 90	joint	1	2
4	09 24 04 266 90	écrou	1	2
5	90 15 05 044 00 90	cartouche	1	2
6	90 11 06 216 01-00	bec déverseur	1	10
7	09 30 30 111 90	vis	1	2
8	09 14 10 139 90	joint	2	2
9	04 28 22 022 10 90	raccord	2	2
10	04 31 11 002 00 90	tige	1	2
11	90 28 22 574 00-00	tuyau	1	10
12	09 27 88 005-00	rosace	1	60
13	09 14 10 084 90	joint	2	2
14	09 14 10 018 90	joint	1	2