

IMO Mélangeur de lavabo monotrou avec tube vertical sans garniture d'écoulement - Platine brossée

IMO

22 585 671



- saillie 195 mm
- bec déverseur fixe
- jet rectangulaire enrichi en air
- hauteur totale 1038 - 1103 mm
- hauteur jusqu'au mousseur 970 – 1040 mm
- rosace Ø 135 mm
- débit maxi. 4,6 l/min
- sans plomb
- Ce produit contribue au respect des exigences des systèmes d'évaluation des bâtiments écologiques, par exemple LEED®, BREEAM®, DGNB

| | | |
|--|----------------------|--------------------|
| | Platine brossée | 22 585 671-06 0010 |
| | Chrome | 22 585 671-00 0010 |
| | Dark Chrome | 22 585 671-19 0010 |
| | Noir mat | 22 585 671-33 0010 |
| | Chrome brossé | 22 585 671-93 0010 |
| | Dark Platinum brossé | 22 585 671-99 0010 |

Accessoires requis



- Fixation au sol à encastrer -** 35 949 970-90
- profondeur de montage mini. 80 mm
 - profondeur de montage max. 150 mm

IMO Mélangeur de lavabo monotrou avec tube vertical sans garniture d'écoulement - Platine brossée

IMO

22 585 671
mm [inches]

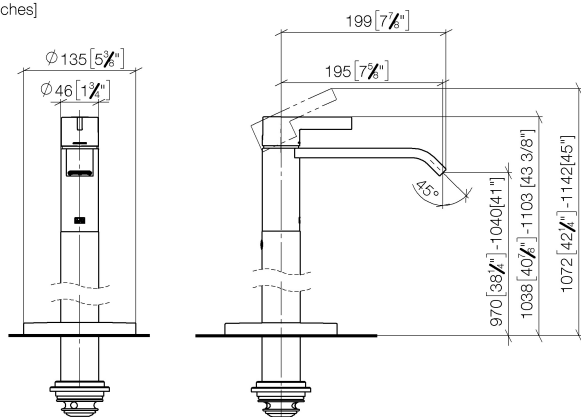
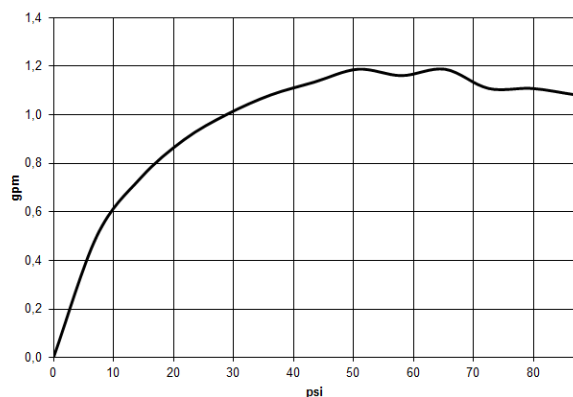


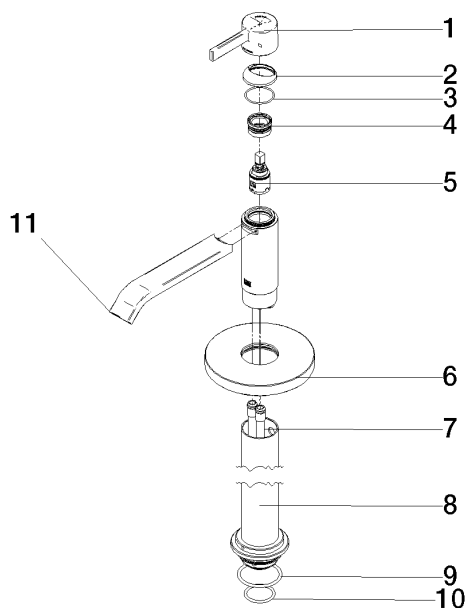
Diagramme de débit



**IMO Mélangeur de lavabo monotrou avec tube vertical sans garniture
d'écoulement - Platine brossé**

IMO

22 585 671





IMO Mélangeur de lavabo monotrou avec tube vertical sans garniture
d'écoulement - Platine brossé

IMO

22 585 671

Liste des pièces de rechange