

VAIA Mélangeur de lavabo monotrou avec tube vertical sans garniture d'écoulement - Dark Platinum brossé

22 585 809



- saillie 202 mm
- bec pivotant 360°
- jet circulaire enrichi en air
- hauteur totale 1251 - 1321 mm
- hauteur jusqu'au mousseur 1152 – 1222 mm
- rosace Ø 135 mm
- débit maxi. 4,5 l/min
- sans plomb
- Ce produit contribue au respect des exigences des systèmes d'évaluation des bâtiments écologiques, par exemple LEED®, BREEAM®, DGNB

	Dark Platinum brossé	22 585 809-99 0010
	Chrome	22 585 809-00 0010
	Platine brossé	22 585 809-06 0010
	Platine	22 585 809-08 0010
	Dark Chrome	22 585 809-19 0010
	Laiton brossé (Or 23cts)	22 585 809-28 0010
	Bronze brossé	22 585 809-42
	Bronze brossé	22 585 809-42 0010
	Champagne brossé (Or 22cts)	22 585 809-46 0010
	Champagne (Or 22cts)	22 585 809-47 0010

Accessoires requis



- Fixation au sol à encastrer -** 35 949 970-90
- profondeur de montage max. mm 0010
 - profondeur de montage mini. mm



VAIA Mélangeur de lavabo monotrou avec tube vertical sans garniture
d'écoulement - Dark Platinum brossé

22 585 809
mm [inches]

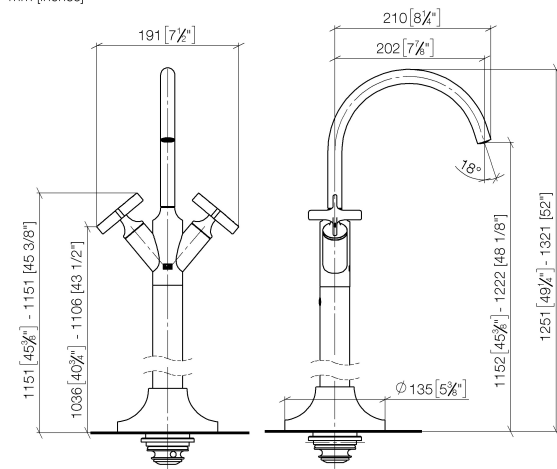
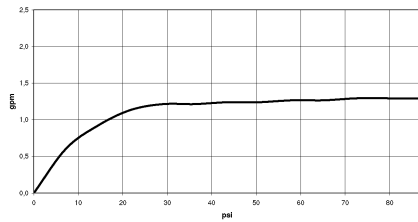



Diagramme de débit



Codes & Standards

ASME A112.18.1	California Energy Commission (CEC)	cUPC	EPA WaterSense
NSF372	NSF61	WaterSense	



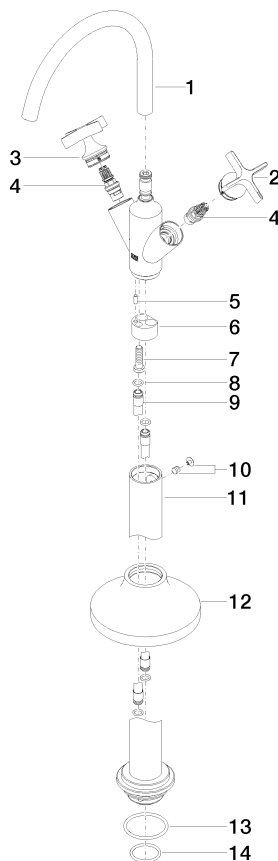
VAIA Mélangeur de lavabo monotrou avec tube vertical sans garniture
d'écoulement - Dark Platinum brossé

22 585 809
Certificats

IAPMO_4976	IAPMO_8834	IAPMO_6397	IAPMO_N-4976
------------	------------	------------	--------------

VAIA Mélangeur de lavabo monotrou avec tube vertical sans garniture d'écoulement - Dark Platinum brossé

22 585 809



Liste des pièces de rechange

N°	Article Numéro	Désignation	Fréquence de montage	Délai de livraison
1	90 28 22 313 01-99	bec déverseur	1	20
2	90 20 66 028 00-99	poignée (cold)	1	20
3	90 20 66 029 01-99	poignée (hot)	1	20
4	90 90 03 175 00 90	tête céramique	1	2
5	09 31 11 040 90	tige	1	2
6	09 24 03 193 90	adaptateur	1	2
7	09 30 30 047 90	vis	1	2
8	09 14 10 139 90	joint	4	2
9	04 28 22 022 10 90	raccord	2	2
10	04 31 11 002 00 90	tige	1	2
11	04 28 22 028 00-99	tuyau	1	60
12	90 27 80 033 00-99	rosace	1	20
13	09 14 10 084 90	joint	1	2
14	09 14 10 018 90	joint	1	2