

TARA Mélangeur monotrou - Dark Platinum brossé

TARA

22 815 892



- saillie 235 mm
- bec pivotant 360°
- jet enrichi en air
- hauteur de robinetterie 378 mm
- hauteur jusqu'au mousseur 220 mm
- diamètre de percement 35 mm
- 2 flexibles de pression avec écrou-raccord 3/8"
- débit d'eau maxi. 5,7 l/min avec une pression d'écoulement de 3 bars
- sans plomb
- Ce produit contribue au respect des exigences des systèmes d'évaluation des bâtiments écologiques, par exemple LEED®, BREEAM®, DGNB

Combinaison avec douchette impossible.

| | | |
|--|-----------------------------|--------------------|
| | Dark Platinum brossé | 22 815 892-99 0010 |
| | Chrome | 22 815 892-00 0010 |
| | Platine brossé | 22 815 892-06 0010 |
| | Platine | 22 815 892-08 0010 |
| | Laiton (Or 23cts) | 22 815 892-09 0010 |
| | Dark Chrome | 22 815 892-19 0010 |
| | Laiton brossé (Or 23cts) | 22 815 892-28 0010 |
| | Noir mat | 22 815 892-33 0010 |
| | Champagne brossé (Or 22cts) | 22 815 892-46 0010 |
| | Champagne (Or 22cts) | 22 815 892-47 0010 |
| | Chrome brossé | 22 815 892-93 0010 |

Accessoires recommandés



AIR SWITCH bouton de commande de broyeur - Dark Platinum brossé

10 713 970-99

Accessoires recommandés



Distributeur avec rosace - Dark Platinum brossé

82 444 970-99

22 815 892

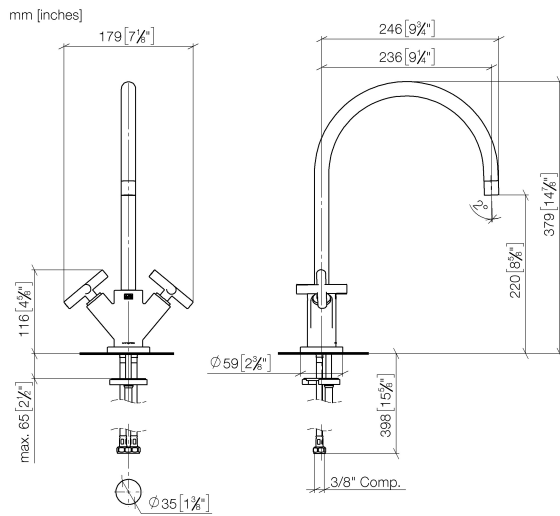
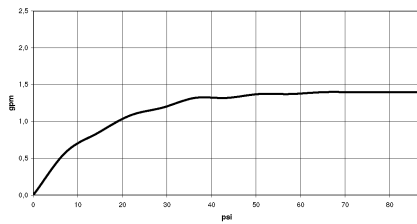


Diagramme de débit



Codes & Standards

ADA

ASME
A112.18.1/CSA
B125.1

California Energy
Commission
(CEC)

NSF/ANSI 372

NSF/ANSI/CAN
61



TARA Mélangeur monotrou - Dark Platinum brossé

TARA

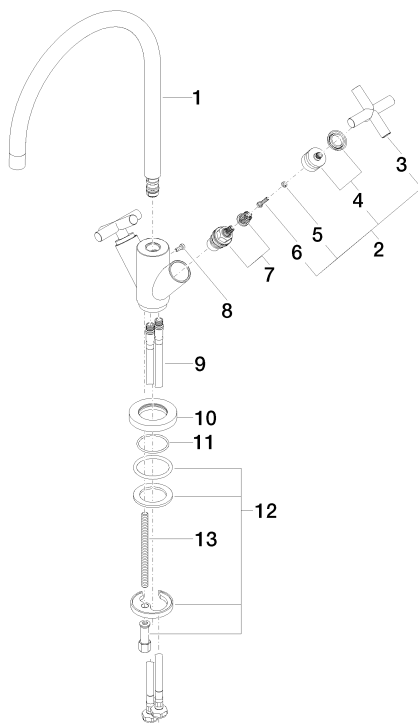
22 815 892

Certificats

IAPMO_N-4976. IAPMO_4976 (2). IAPMO_6397.

22 815 892

Les pièces pour les
autres finitions
peuvent être
trouvées ici : Chrome



Liste des pièces de rechange

| N° | Article Numéro | Désignation | Fréquence de montage | Délai de livraison |
|----|--------------------|-----------------|----------------------|--------------------|
| 1 | 90 28 22 226 02-99 | bec déverseur | 1 | 30 |
| 2 | 90 20 89 010 10-99 | poignée | 2 | 30 |
| 3 | 09 20 89 010-99 | poignée | 2 | 60 |
| 4 | 90 12 12 007 00-99 | prise | 2 | 30 |
| 5 | 90 30 11 029 00 90 | rondelle | 2 | 2 |
| 6 | 90 30 30 075 00 90 | vis | 2 | 2 |
| 7 | 90 90 03 151 00 90 | tête céramique | 2 | 2 |
| 8 | 09 30 30 054 90 | vis | 1 | 2 |
| 9 | 04 30 04 106 00 90 | flexible | 2 | 2 |
| 10 | 09 28 10 132-99 | anneau | 1 | 30 |
| 11 | 09 14 10 134 90 | joint | 1 | 2 |
| 12 | 04 30 11 038 00 90 | set de fixation | 1 | 2 |
| 13 | 09 31 11 012 90 | tige | 1 | 2 |