

Mitigeur monocommande bain/douche avec tube vertical positionnement libre et garniture de douche - Chrome

SERIES SPECIFIC

25 863 661 Version du produit de 01/10/2023



- bec déverseur : jet circulaire enrichi en air
- débit d'eau maxi. 19,5 l/min avec une pression d'écoulement de 3 bars
- Douchette à main : COMPACT RAIN, débit max. 6,8 l/min (à 3 bar)
- douchette à main micro avec système anti-calcaire
- bec pivotant 360°
- saillie 281 mm
- support de douchette
- inverseur automatique bain/douche
- hauteur totale 1031 - 1101 mm
- hauteur de tube vertical 565 - 635 mm
- hauteur jusqu'au mousseur 899 - 969 mm
- rosaces coulissantes Ø 135 mm
- flexible de douche métallique 1250 mm avec protection anti-torsion intégrée

Attention : en raison des prescriptions de construction locales, l'utilisation d'un produit supplémentaire anti-brûlure peut être nécessaire. Voir Remote Pressure Balance Valve (35 910 970 90)

Avec sécurité anti-retour.

Attention : en raison des prescriptions de construction locales, l'utilisation d'un produit supplémentaire anti-brûlure peut être nécessaire. Voir Remote Pressure Balance Valve (35 910 970 90)

Avec sécurité anti-retour.

	Chrome	25 863 661-00
	Platine brossé	25 863 661-06
	Dark Chrome	25 863 661-19
	Light Gold	25 863 661-26
	Light Gold brossé	25 863 661-27
	Laiton brossé (Or 23cts)	25 863 661-28
	Noir mat	25 863 661-33
	Dark Brass brossé	25 863 661-39
	Bronze brossé	25 863 661-42
	Champagne brossé (Or 22cts)	25 863 661-46
	Champagne (Or 22cts)	25 863 661-47
	Chrome brossé	25 863 661-93
	Dark Platinum brossé	25 863 661-99

Accessoires requis



- Fixation au sol à encastrer -** 35 949 970-90
- profondeur de montage max. 150 mm 0010
 - profondeur de montage mini. 80 mm

Mitigeur monocommande bain/douche avec tube vertical positionnement libre et garniture de douche - Chrome

SERIES SPECIFIC

25 863 661 Version du produit de 01/10/2023

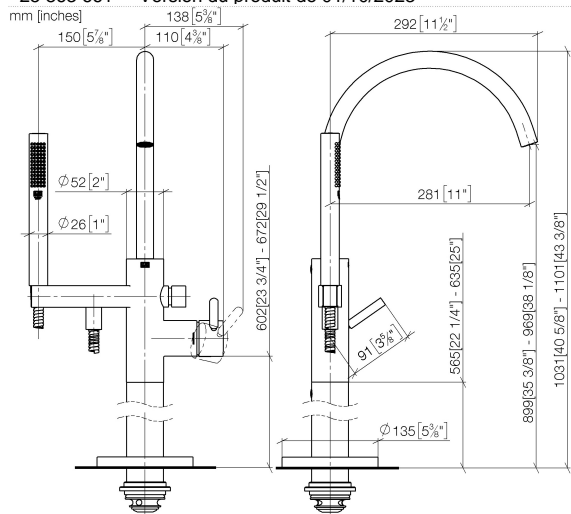


Diagramme de débit



Codes & Standards

ASME A112.18.1	California Energy Commission (CEC)	cUPC	DIN 4109
EN 1717	ISO 3822	Scottish Water Byelaws	UK Water Supply Regulations

Ü-Zeichen



Mitigeur monocommande bain/douche avec tube vertical positionnement libre
et garniture de douche - Chrome

SERIES SPECIFIC

25 863 661 Version du produit de 01/10/2023

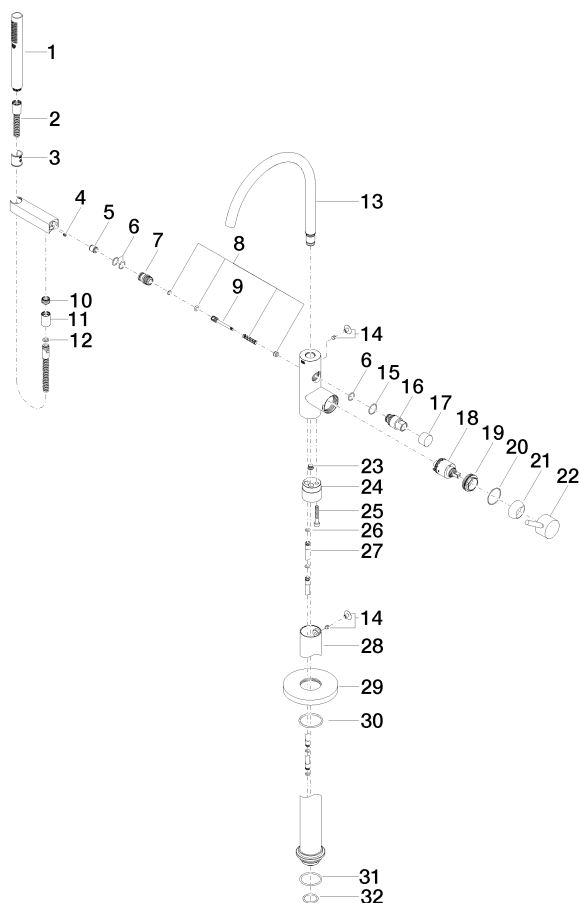
Certificats et durabilité

IAPMO_4976	Belgaqua_19_77	LGA_29	WRAS_250502
------------	----------------	--------	-------------

Mitigeur monocommande bain/douche avec tube vertical positionnement libre et garniture de douche - Chrome

SERIES SPECIFIC

25 863 661 Version du produit de 01/10/2023



Mitigeur monocommande bain/douche avec tube vertical positionnement libre et garniture de douche - Chrome

SERIES SPECIFIC

25 863 661 Version du produit de 01/10/2023

Liste des pièces de rechange

N°	Article Numéro	Désignation	Fréquence de montage	Délai de livraison
4	09 31 11 058 90	tige	1,00	2
3	09 18 40 118 90	douille	1,00	2
15	09 14 10 112 90	joint	1,00	2
8	90 16 02 023 00 90	ressort	1,00	2
26	09 14 10 139 90	joint	2,00	2
22	90 20 66 005 00-00	poignée	1,00	10
27	04 28 22 025 00 90	raccord	2,00	2
7	09 24 03 153 20-00	raccord à vis	1,00	10
16	09 21 34 081 20-00	raccord à vis	1,00	10
32	09 14 10 018 90	joint	1,00	2
2	90 30 02 072 00-00	Flexible métallique de douche 1/2" x 3/8" x 1250 mm - Chrome	1,00	10
14	04 31 20 036 00 90	bonde de fond	2,00	2
25	09 30 30 111 90	vis	1,00	2
18	90 15 05 039 00 90	cartouche	1,00	2
13	90 28 22 327 01-00	bec déverseur	1,00	10
9	09 31 09 102 20-00	tige	1,00	10
19	09 24 04 298 90	écrou	1,00	2
29	09 27 88 007-00	rosace	1,00	10
20	09 14 10 037 90	joint	1,00	2
28	04 28 22 030 00-00	tuyau	1,00	10
21	09 28 30 036-00	hotte	1,00	10
10	09 24 03 069 90	raccord à vis	1,00	2
24	09 24 03 152 20-00	adaptateur	1,00	10
31	09 14 10 084 90	joint	1,00	2
17	09 20 88 002-00	poignée	1,00	10
30	90 14 10 129 00 90	joint	1,00	2
11	90 21 02 069 00-00	hotte	1,00	10
6	90 14 10 010 00 90	joint	3,00	2
23	04 31 20 039 11 90	bonde de fond	1,00	2
12	90 14 20 026 00 90	joint	1,00	2
5	90 23 01 141 00 90	anti-retour	1,00	2
1	90 12 11 140 41-00	douche	1,00	10