

CYO Mitigeur monocommande bain/douche avec tube vertical positionnement libre et garniture de douche - Dark Chrome



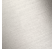


CYO

25 863 811



- saillie 247 mm
- jet rectangulaire enrichi en air
- débit max. bec déverseur 26,5 l/min
- Douchette à main : COMPACT RAIN, débit max. 6,8 l/min (à 3 bar)
- douchette à main micro avec système anti-calcaire
- support de douchette
- inverseur automatique bain/douche
- hauteur totale 980 - 1050 mm
- hauteur de tube vertical 598 - 668 mm
- hauteur jusqu'au mousseur 903 – 973 mm
- rosace coulissante 131 x 131 mm
- flexible de douche métallique 1250 mm avec protection anti-torsion intégrée

Attention : en raison des prescriptions de construction locales, l'utilisation d'un produit supplémentaire anti-brûlure peut être nécessaire.
Voir Remote Pressure Balance Valve (35 910 970 90)

	Dark Chrome	25 863 811-19
	Chrome	25 863 811-00
	Platine brossé	25 863 811-06
	Laiton brossé (Or 23cts)	25 863 811-28
	Dark Platinum brossé	25 863 811-99

CYO Mitigeur monocommande bain/douche avec tube vertical positionnement libre et garniture de douche - Dark Chrome

CYO

25 863 811

mm [inches]

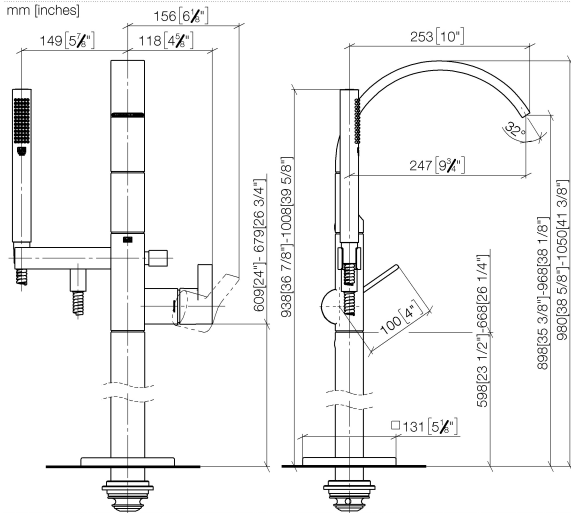
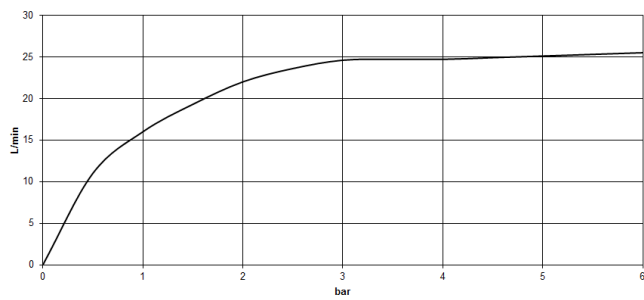


Diagramme de débit



Codes & Standards

ASME A112.18.1

California Energy
Commission
(CEC)

cUPC



CYO Mitigeur monocommande bain/douche avec tube vertical positionnement libre et garniture de douche - Dark Chrome

CYO

25 863 811

Certificats et durabilité

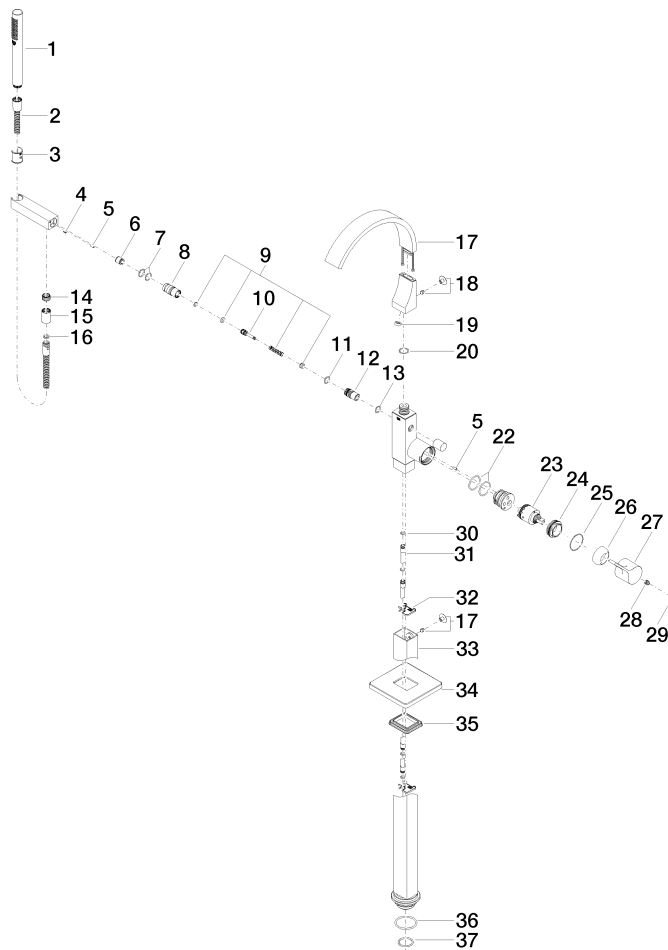
IAPMO_4976

CYO Mitigeur monocommande bain/douche avec tube vertical positionnement libre et garniture de douche - Dark Chrome

CYO

25 863 811

Les pièces pour les autres finitions peuvent être trouvées ici : [Chrome](#)



CYO Mitigeur monocommande bain/douche avec tube vertical positionnement libre et garniture de douche - Dark Chrome

CYO

25 863 811

Liste des pièces de rechange

N°	Article Numéro	Désignation	Fréquence de montage	Délai de livraison
19	09 23 01 057 90	limitateur de débit	1,00	2
10	09 31 09 094 20-19	tige	1,00	60
7	90 14 10 010 00 90	joint	2,00	2
18	04 31 20 034 00 90	bonde de fond	2,00	2
15	90 21 02 069 00-19	hotte	1,00	20
6	90 23 01 141 00 90	anti-retour	1,00	2
16	90 14 20 026 00 90	joint	1,00	2
5	09 31 11 040 90	tige	3,00	2
14	09 24 03 069 90	raccord à vis	1,00	2
2	90 30 02 072 00-19	Flexible métallique de douche 1/2" x 3/8" x 1250 mm - Dark Chrome	1,00	20
9	90 16 02 023 00 90	ressort	1,00	2
3	09 18 40 118 90	douille	1,00	2
11	90 14 10 055 00 90	joint	1,00	2
17	90 11 70 011 00-19	bec déverseur	1,00	20
4	09 31 11 058 90	tige	1,00	2
12	09 21 34 080-19	raccord à vis	1,00	60
20	09 14 10 031 90	joint	2,00	2
13	90 14 10 033 00 90	joint	1,00	2
1	90 12 11 140 41-19	douche	1,00	20
31	04 28 22 025 00 90	raccord	2,00	2
28	90 31 11 030 00 90	tige	1,00	2
37	09 14 10 018 90	joint	1,00	2
35	09 14 03 107 90	joint	1,00	2
34	09 27 71 011-19	rosace	1,00	60
27	09 20 80 022-19	poignée	1,00	60
36	09 14 10 084 90	joint	1,00	2
23	90 15 05 039 00 90	cartouche	1,00	2
25	09 14 10 037 90	joint	1,00	2
8	09 24 03 130-19	raccord à vis	1,00	-
La pièce de rechange ne peut plus être commandée, veuillez commander l'article de remplacement				
30	09 14 10 139 90	joint	4,00	2
33	04 28 22 024 00-19	tuyau	1,00	60
22	09 14 10 148 90	joint	1,00	2
24	09 24 04 298 90	écrou	1,00	2
32	09 20 93 051 90	patte de fixation	2,00	2
26	09 28 30 036-19	hotte	1,00	20
29	90 31 20 087 00-19	bonde de fond	1,00	20