

# MADISON Mélangeur bain à 2 trous positionnement libre avec douchette à main - Platine brossé

MADISON

25 943 360 Version du produit de 01/07/2025



- saillie 245 mm
- bec déverseur : jet normal rectangulaire
- Douchette à main : COMPACT RAIN, débit max. 6,8 l/min (à 3 bar)
- douchette à main avec système anti-calcaire
- inverseur rotatif bain/douche
- support de douchette
- hauteur totale 901 mm
- hauteur des tubes verticaux 730 mm
- hauteur jusqu'au mousseur 610 mm
- rosaces coulissantes Ø 90 mm
- entraxe 153 mm
- flexible de douche métallique 1250 mm avec protection anti-torsion intégrée
- débit d'eau maxi. 51 l/min avec une pression d'écoulement de 3 bars

**Avec sécurité anti-retour.**

**Attention : en raison des prescriptions de construction locales, l'utilisation d'un produit supplémentaire anti-brûlure peut être nécessaire. Voir Remote Pressure Balance Valve (35 910 970 90)**

Avec sécurité anti-retour.

Attention : en raison des prescriptions de construction locales, l'utilisation d'un produit supplémentaire anti-brûlure peut être nécessaire. Voir Remote Pressure Balance Valve (35 910 970 90)

	Platine brossé	25 943 360-06
	Chrome	25 943 360-00
	Platine	25 943 360-08
	Laiton (Or 23cts)	25 943 360-09
	Laiton brossé (Or 23cts)	25 943 360-28
	Dark Brass brossé	25 943 360-39
	Dark Platinum brossé	25 943 360-99

## Accessoires requis

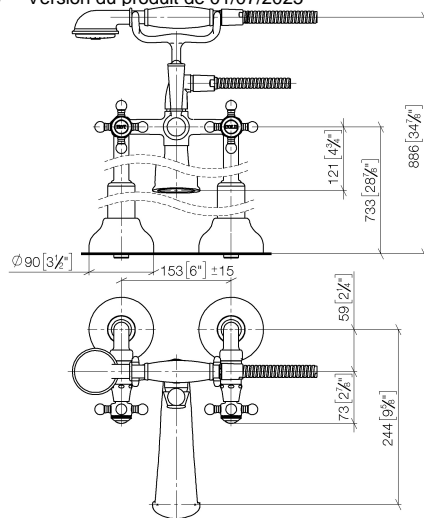


- Fixation au sol à encastrer - 35 951 970-90**
- profondeur de montage max. 160 mm
  - profondeur de montage mini. 80 mm

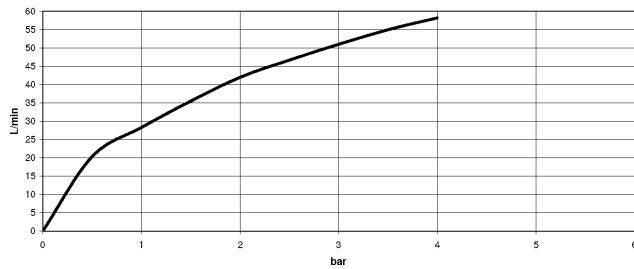
# MADISON Mélangeur bain à 2 trous positionnement libre avec douchette à main - Platine brossé

MADISON

25 943 360 Version du produit de 01/07/2025  
mm [inches]



## Diagramme de débit



## Codes & Standards

ASME A112.18.1

cUPC

EN 1717

Scottish Water  
Byelaws

UK Water Supply  
Regulations



## MADISON Mélangeur bain à 2 trous positionnement libre avec douchette à main - Platine brossé

MADISON

---

25 943 360 Version du produit de 01/07/2025

Certificats et durabilité

---

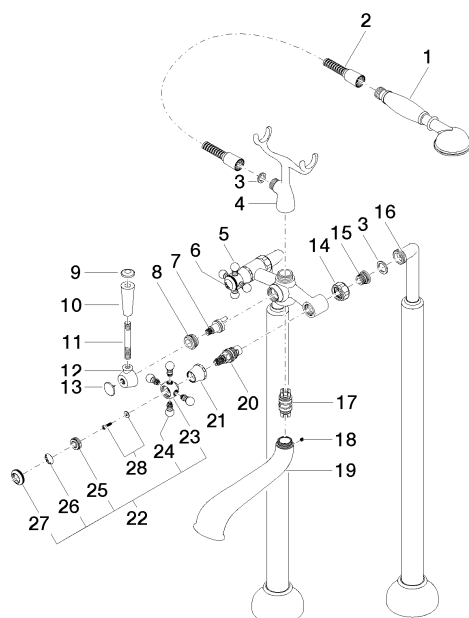
IAPMO\_4976

Belgaqua\_21-378-2 WRAS\_250502

# MADISON Mélangeur bain à 2 trous positionnement libre avec douchette à main - Platine brossé

MADISON

25 943 360 Version du produit de 01/07/2025



# MADISON Mélangeur bain à 2 trous positionnement libre avec douchette à main - Platine brossé

MADISON

25 943 360 Version du produit de 01/07/2025

## Liste des pièces de rechange

N°	Article Numéro	Désignation	Fréquence de montage	Délai de livraison
9	09 30 30 062-06	vis	1,00	10
14	09 23 30 010-06	écrou	2,00	10
6	09 26 01 011 90	accessoires	1,00	2
4	04 17 20 010 00-06	patte de fixation	1,00	-
La pièce de rechange ne peut plus être commandée, veuillez commander l'article de remplacement				
1	28 002 970-06	MADISON Douchette à main en laiton avec poignée en porcelaine (blanche) - Platine brossé	1,00	10
26	09 26 01 010 90	accessoires	1,00	2
23	09 20 36 002-06	poignée	2,00	10
10	11 170 370-06	MADISON Grand insert à poignée - Platine brossé	1,00	10
28	04 30 30 029 00 90	set de fixation	2,00	2
2	28 104 970-06	Flexible métallique de douche 1/2" x 1/2" x 1250 mm - Platine brossé	1,00	2
25	09 20 83 006 90	poignée	2,00	2
22	04 20 36 002 06-06	poignée ( cold )	1,00	10
12	09 18 20 011-06	prise	1,00	10
13	09 30 30 064-06	vis	1,00	10
5	04 20 36 002 07-06	poignée ( hot )	1,00	10
15	04 29 05 014 00 90	raccord à vis	2,00	2
24	09 20 36 004-06	poignée	8,00	10
21	09 21 02 055-06	hotte	2,00	10
8	09 23 10 007 90	écrou	1,00	2
11	09 28 22 013 90	tuyau	1,00	2
16	12 943 360-06	raccord	1,00	60
27	09 20 36 005-06	poignée	2,00	10
20	90 90 03 131 00 90	tête céramique	2,00	2
19	13 592 380-06	bec déverseur	1,00	60
18	90 31 11 030 00 90	tige	1,00	2
3	90 14 20 002 00 90	joint	1,00	2
17	90 21 10 010 00 90	élément insérable	1,00	2
7	90 15 01 001 00 90	inverseur	1,00	2