



- orientable 180°
  - douche de tête : jet pluie
  - pomme de douche arrosoir avec système anti-calcaire
  - débit maxi. de la pomme de douche arrosoir 6,8 l/min
  - Fonction à partir de: 6,5 l/min
  - Ø de pomme de douche arrosoir 300 mm
  - support de douche avec rosace Ø 78 mm
  - flexible de douche métallique 1250 mm avec protection anti-torsion intégrée
  - hauteur de robinetterie jusqu'au bord supérieur de l'arc 2280 mm
  - hauteur de robinetterie jusqu'à la pomme de douche arrosoir 1940 mm
  - inverseur automatique barre de douche/douchette à main
  - rosaces coulissantes Ø 55 mm
  - diamètre de tube 20 mm
  - avec fonction anti-gouttes
  - Ce produit réduit la consommation d'eau de 28% (par rapport aux exigences de l'EPAct '92)
  - Ce produit contribue au respect des exigences du système d'évaluation des bâtiments écologiques LEED®
  - Ce produit contribue au respect des exigences des systèmes d'évaluation des bâtiments écologiques, par exemple LEED®, BREEAM®, DGNB
- écart recommandé bord intérieur/base de la colonne de douche 92 mm.**
- Attention : en raison des prescriptions de construction locales, l'utilisation d'un produit supplémentaire anti-brûlure peut être nécessaire. Voir Remote Pressure Balance Valve (35 910 970 90)**
- Avec sécurité anti-retour.**
- REMARQUE : douchette à main vendue séparément. Veuillez consulter les options de douchette à main sous la rubrique articles divers de chaque série.**
- corps à encastrer avec conduite d'eau pour raccordement au bas du mur**

écart recommandé bord intérieur/base de la colonne de douche 92 mm.

Attention : en raison des prescriptions de construction locales, l'utilisation d'un produit supplémentaire anti-brûlure peut être nécessaire. Voir Remote Pressure Balance Valve (35 910 970 90)

Avec sécurité anti-retour.

REMARQUE : douchette à main vendue séparément. Veuillez consulter les options de douchette à main sous la rubrique articles divers de chaque série.

corps à encastrer avec conduite d'eau pour raccordement au bas du mur

	Bronze brossé	26 024 661-42 0010
	Chrome	26 024 661-00 0010
	Platine brossé	26 024 661-06 0010
	Platine	26 024 661-08 0010
	Dark Chrome	26 024 661-19 0010
	Light Gold	26 024 661-26 0010
	Light Gold brossé	26 024 661-27 0010
	Laiton brossé (Or 23cts)	26 024 661-28 0010
	Noir mat	26 024 661-33 0010
	Champagne brossé (Or 22cts)	26 024 661-46 0010
	Champagne (Or 22cts)	26 024 661-47 0010
	Chrome brossé	26 024 661-93 0010
	Dark Platinum brossé	26 024 661-99 0010

#### Accessoires requis



- Fixation murale à encastrer -** 35 003 970-90 0010
- profondeur de montage mini. 78 mm
  - profondeur de montage max. 103 mm

#### Accessoires requis



- Douchette à main FlowReduce -** 28 016 979-42 0010
- Bronze brossé**

#### Accessoires requis



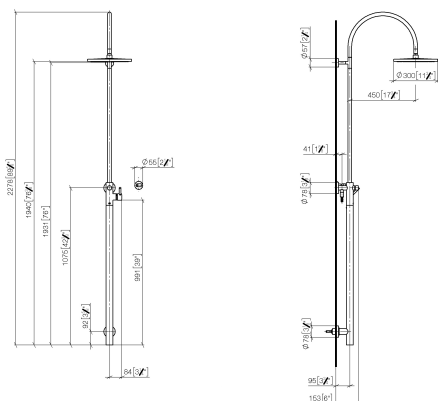
- Douchette à main FlowReduce -** 28 012 979-42 0010
- Bronze brossé**

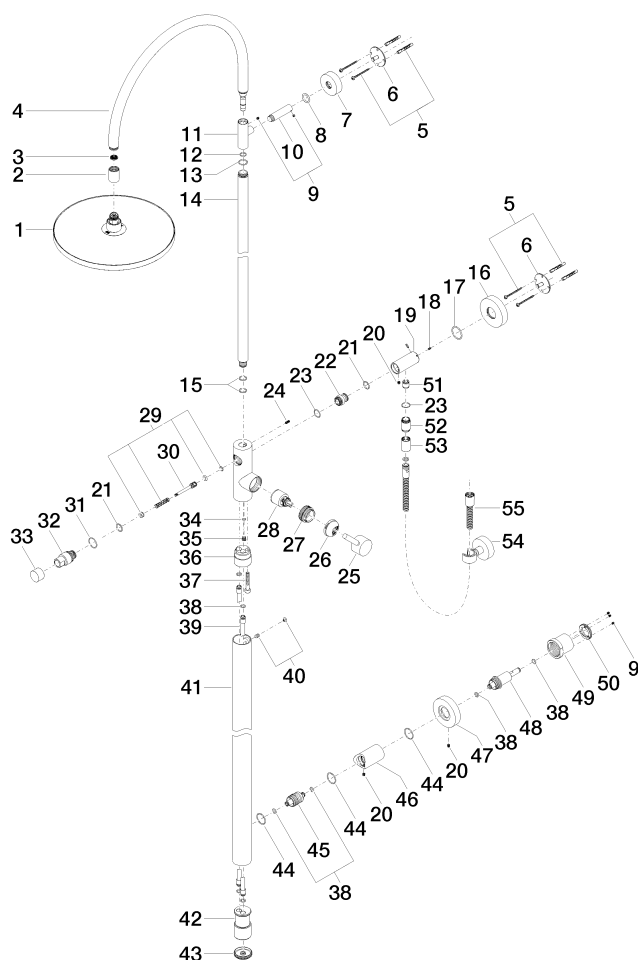
#### Accessoires requis



- Douchette à main FlowReduce -** 28 018 979-42 0010
- Bronze brossé**

mm [inch]





## Liste des pièces de rechange

N°	Article Numéro	Désignation	Fréquence de montage	Délai de livraison
20	09 31 11 049 90	tige	3,00	2
3	09 23 01 039 90	tamis	1,00	2
41	04 28 22 034 00-42	tuyau	1,00	60
12	90 14 10 077 00 90	joint	1,00	2
27	09 24 04 341 90	écrou	1,00	60
18	09 31 11 061 90	tige	2,00	2
11	09 17 11 049-42	patte de fixation	1,00	60
46	09 11 10 080 20-42	raccord	1,00	60
45	09 24 04 215 20 90	raccord à vis	1,00	2
28	90 15 05 064 00 90	cartouche	1,00	2
52	09 24 03 115 20-42	raccord à vis	1,00	60
7	09 27 89 000-42	rosace	1,00	60
6	09 30 11 103 90	patte de fixation	2,00	2
2	09 24 03 163 20-42	adaptateur	1,00	60
5	05 30 31 025 00 90	set de fixation	2,00	2
13	09 14 10 122 90	joint	1,00	2
25	90 20 66 017 00-42	poignée	1,00	30
17	09 14 10 101 90	joint	1,00	2
4	90 28 22 082 00-42	bec déverseur	1,00	30
55	90 30 02 072 00-42	flexible	1,00	30

# Stèle de douche sans douchette - Bronze brossé

SERIES SPECIFIC

26 024 661 Version du produit de 01/10/2023

40	04 31 20 034 00 90	bonde de fond	1,00	2
16	09 27 88 010-42	rosace	1,00	60
19	09 11 10 081 20-42	raccord	1,00	60
53	90 21 02 069 00-42	hotte	1,00	30
10	09 11 10 083-42	raccord	1,00	60
1	04 12 05 091 10-42	douche	1,00	60
9	90 31 11 030 00 90	tige	1,00	2
30	09 31 09 102 20-42	tige	1,00	-
La pièce de rechange ne peut plus être commandée, veuillez commander l'article de remplacement				
33	09 20 88 002-42	poignée	1,00	60
47	09 27 88 008-42	rosace	1,00	60
29	90 16 02 023 00 90	ressort	1,00	2
36	09 24 03 149 10-42	adaptateur	1,00	-
La pièce de rechange ne peut plus être commandée, veuillez commander l'article de remplacement				
24	09 31 11 024 90	tige	1,00	2
54	28 050 920-42	patte de fixation	1,00	-
La pièce de rechange ne peut plus être commandée, veuillez commander l'article de remplacement				
49	09 21 02 128 90	douille	1,00	2
14	04 28 22 134 20-42	tuyau	1,00	60
23	90 14 10 032 00 90	joint	2,00	2
50	09 24 77 002 90	écrou	1,00	2
44	90 14 10 063 00 90	joint	3,00	2
35	09 31 20 027 10-00	bonde de fond	1,00	10
21	90 14 10 010 00 90	joint	2,00	2
39	04 28 22 038 00 90	raccord	2,00	2
37	09 30 30 111 90	vis	1,00	2
22	09 24 03 162 20 90	raccord à vis	1,00	2
42	09 17 11 024 20 90	raccord multiple	1,00	60
8	09 14 10 006 90	joint	1,00	2
26	09 28 30 042-42	hotte	1,00	60
51	90 23 01 141 00 90	anti-retour	1,00	2
32	09 21 34 081 20-42	raccord à vis	1,00	60
43	09 21 02 132-42	couvercle	1,00	60
15	90 14 10 055 00 90	joint	2,00	2
38	09 14 10 139 90	joint	6,00	2
31	09 14 10 112 90	joint	1,00	2
48	09 24 04 210 10 90	raccord à vis	1,00	2
34	09 14 10 132 90	joint	1,00	2