

## MADISON Garniture de douche sans douchette - Chrome

MADISON


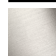
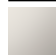


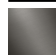
26 413 360



- barre de douche avec curseur
- diamètre de tube 18 mm
- rosace Ø 60 mm
- entraxe 850 mm
- flexible de douche métallique 1750 mm avec protection anti-torsion intégrée
- raccord de flexible de douche 1/2"

Cet article ne comprend pas de douchette à main !

REMARQUE : douchette à main vendue séparément.  
Veuillez consulter les options de douchette à main sous la rubrique articles divers de chaque série.

	Chrome	26 413 360-00
	Platine brossé	26 413 360-06
	Platine	26 413 360-08
	Laiton (Or 23cts)	26 413 360-09
	Laiton brossé (Or 23cts)	26 413 360-28
	Dark Platinum brossé	26 413 360-99

### Accessoires recommandés



**MADISON Coude mural - Chrome** 28 450 410-00 0010

### Accessoires requis



**MADISON Douchette à main en laiton avec poignée en porcelaine (blanche) FlowReduce - Chrome** 28 002 970-00 0010

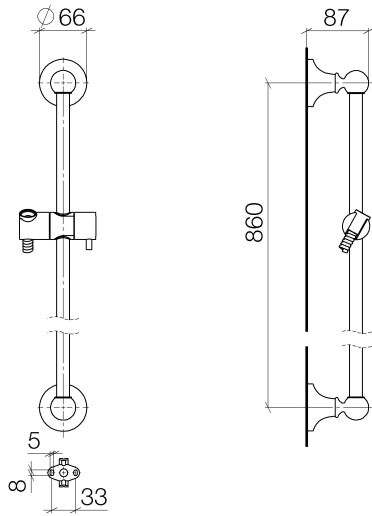
### Accessoires requis



**MADISON Douchette à main FlowReduce - Chrome** 28 002 978-00 0010

- pomme de douche Ø 95 mm
- Douchette à main voir page {PAGE}
- 3 jets réglables : COMPACT RAIN, COMPACT SOFT FLOW, COMPACT AQUAPRESSURE FLOW, débit max. l/min (à 3 bar)

26 413 360



**Codes & Standards**

ASME A112.18.1

cUPC

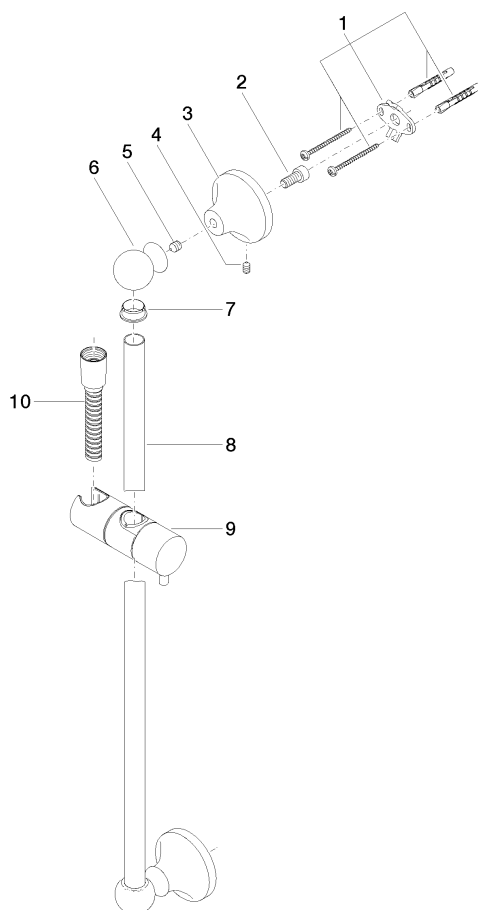
Scottish Water  
Byelaws

UK Water Supply  
Regulations

**Certificats**

IAPMO\_4976

WRAS\_2009





## MADISON Garniture de douche sans douchette - Chrome

MADISON

26 413 360

### Liste des pièces de rechange

N°	Article Numéro	Désignation	Fréquence de montage	Délai de livraison
	90 17 20 708 00 90	set de fixation	17	2