

## Garniture de douche sans douchette - Platine

SERIES SPECIFIC

26 413 625 Version du produit de 01/10/2023



- barre de douche avec curseur
- diamètre de tube 18 mm
- rosace Ø 55 mm
- entraxe 800 mm
- flexible de douche métallique 1750 mm avec protection anti-torsion intégrée
- raccord de flexible de douche 3/8"

Cet article ne comprend pas de douchette à main !

REMARQUE : douchette à main vendue séparément.  
Veuillez consulter les options de douchette à main sous la rubrique articles divers de chaque série.

|  |                             |               |
|--|-----------------------------|---------------|
|  | Platine                     | 26 413 625-08 |
|  | Chrome                      | 26 413 625-00 |
|  | Platine brossé              | 26 413 625-06 |
|  | Dark Chrome                 | 26 413 625-19 |
|  | Light Gold                  | 26 413 625-26 |
|  | Light Gold brossé           | 26 413 625-27 |
|  | Laiton brossé (Or 23cts)    | 26 413 625-28 |
|  | Noir mat                    | 26 413 625-33 |
|  | Dark Brass brossé           | 26 413 625-39 |
|  | Bronze brossé               | 26 413 625-42 |
|  | Champagne brossé (Or 22cts) | 26 413 625-46 |
|  | Champagne (Or 22cts)        | 26 413 625-47 |
|  | Chrome brossé               | 26 413 625-93 |
|  | Dark Platinum brossé        | 26 413 625-99 |

### Accessoires requis

|  |  |                    |
|--|--|--------------------|
|  | <b>Douchette à main FlowReduce - Platine</b> | 28 012 979-08 0010 |
|--|--|--------------------|

### Accessoires requis

|  |  |                    |
|--|--|--------------------|
|  | <b>Douchette à main FlowReduce - Platine</b> | 28 018 979-08 0010 |
|--|--|--------------------|

### Accessoires requis

|  |  |                    |
|--|--|--------------------|
|  | <b>ARTICLES GÉNÉRIQUES Douchette à main FlowReduce - Platine</b> | 28 029 979-08 0010 |
|--|--|--------------------|

### Accessoires requis

|  |  |                    |
|--|--|--------------------|
|  | <b>Douchette à main FlowReduce - Platine</b> | 28 016 979-08 0010 |
|--|--|--------------------|

### Accessoires requis

|  |  |                    |
|--|--|--------------------|
|  | <b>ARTICLES GÉNÉRIQUES Douchette à main FlowReduce - Platine</b> | 28 027 979-08 0010 |
|--|--|--------------------|

### Accessoires requis

|  |  |                    |
|--|--|--------------------|
|  | <b>ARTICLES GÉNÉRIQUES Douchette à main FlowReduce - Platine</b> | 28 025 979-08 0010 |
|--|--|--------------------|

26 413 625    Version du produit de 01/10/2023

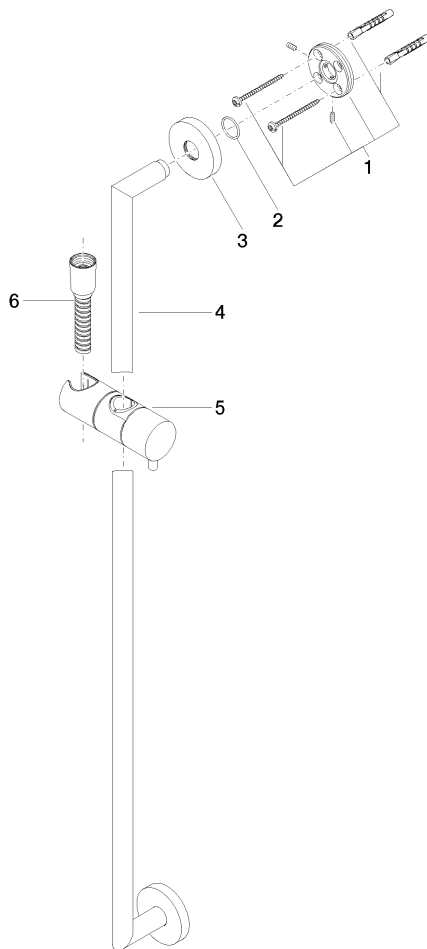


| Codes & Standards |      |                        |                             |
|-------------------|------|------------------------|-----------------------------|
| ASME A112.18.1    | cUPC | Scottish Water Byelaws | UK Water Supply Regulations |
| XP P 41-280       |      |                        |                             |

| Certificats et durabilité |               |            |
|---------------------------|---------------|------------|
| WRAS_2009                 | ACS_20 ACC LY | IAPMO_4976 |

26 413 625 Version du produit de 01/10/2023

Les pièces pour les  
autres finitions  
peuvent être  
trouvées ici : Chrome



## Liste des pièces de rechange

| N° | Article Numéro     | Désignation   | Fréquence de montage | Délai de livraison |
|----|--------------------|---|----------------------|--------------------|
| 4  | 05 28 22 590 01-08 | barre   | 1,00                 | 40                 |
| 3  | 08 27 62 500-08    | rosace  | 2,00                 | 40                 |
| 5  | 12 580 970-08      | Coulisse - Platine  | 1,00                 | 40                 |
| 1  | 05 17 62 500 00 90 | set de fixation   | 2,00                 | 2                  |
| 6  | 28 322 970-08      | Flexible métallique de douche 1/2" x 3/8" x 1750 mm - Platine | 1,00                 | 40                 |
| 2  | 90 14 10 032 00 90 | joint   | 2,00                 | 2                  |