

TARA Garniture de douche sans douchette - Chrome brossé

26 413 892 Version du produit de 4/1/2024



- barre de douche avec curseur
- diamètre de tube 18 mm
- rosaces Ø 55 mm
- entraxe 800 mm
- flexible de douche métallique 1750 mm avec protection anti-torsion intégrée
- raccord de flexible de douche 3/8"

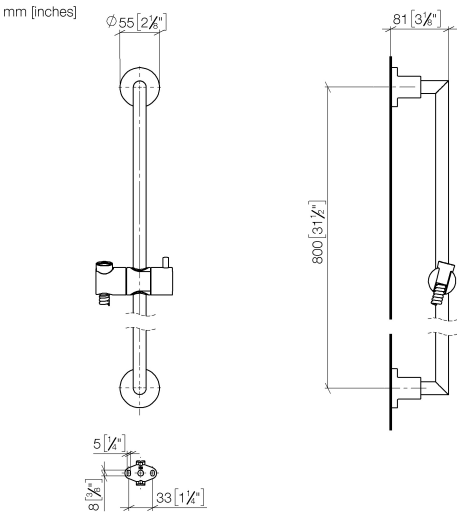
Cet article ne comprend pas de douchette à main !

REMARQUE : douchette à main vendue séparément.
Veuillez consulter les options de douchette à main sous la rubrique articles divers de chaque série.

	Chrome brossé	26 413 892-93
	Chrome	26 413 892-00
	Platine brossé	26 413 892-06
	Platine	26 413 892-08
	Dark Chrome	26 413 892-19
	Laiton brossé (Or 23cts)	26 413 892-28
	Noir mat	26 413 892-33
	Bronze brossé	26 413 892-42
	Champagne brossé (Or 22cts)	26 413 892-46
	Champagne (Or 22cts)	26 413 892-47
	Dark Platinum brossé	26 413 892-99

TARA Garniture de douche sans douchette - Chrome brossé

26 413 892 Version du produit de 4/1/2024



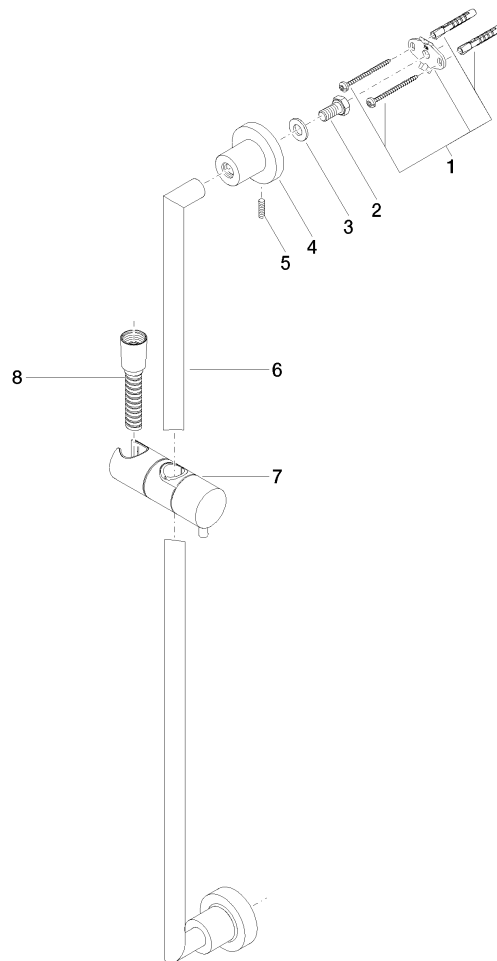
Codes & Standards			
ASME A112.18.1	cUPC	Scottish Water Byelaws	UK Water Supply Regulations
XP P 41-280			

Certificats		
WRAS_2009	ACS_20 ACC LY	IAPMO_4976

TARA Garniture de douche sans douchette - Chrome brossé

26 413 892 Version du produit de 4/1/2024

Les pièces pour les
autres finitions
peuvent être
trouvées ici : Chrome



Liste des pièces de rechange

N°	Article Numéro	Désignation	Fréquence de montage	Délai de livraison
1	05 17 20 739 00 90	set de fixation	2	2
2	09 30 30 071 90	vis	2	2
3	09 30 11 046 90	rondelle	2	2
4	08 17 89 505-93	patte de fixation	2	20
5	04 31 11 113 00 90	tige	2	2
6	05 28 22 590 00-93	barre	1	20
7	12 580 970-93	Coulisse - Chrome brossé	1	20
8	28 322 970-93	Flexible métallique de douche 1/2" x 3/8" x 1750 mm - Chrome brossé	1	20