

TARA Garniture de douche sans douchette - Dark Platinum brossé

TARA

26 413 892 Version du produit de 01/04/2024



- barre de douche avec curseur
- diamètre de tube 18 mm
- rosaces Ø 55 mm
- entraxe 800 mm
- flexible de douche métallique 1750 mm avec protection anti-torsion intégrée
- raccord de flexible de douche 3/8"

Cet article ne comprend pas de douchette à main !

REMARQUE : douchette à main vendue séparément.
Veuillez consulter les options de douchette à main sous la rubrique articles divers de chaque série.

	Dark Platinum brossé	26 413 892-99
	Chrome	26 413 892-00
	Platine brossé	26 413 892-06
	Platine	26 413 892-08
	Dark Chrome	26 413 892-19
	Laiton brossé (Or 23cts)	26 413 892-28
	Noir mat	26 413 892-33
	Dark Brass brossé	26 413 892-39
	Bronze brossé	26 413 892-42
	Champagne brossé (Or 22cts)	26 413 892-46
	Champagne (Or 22cts)	26 413 892-47
	Chrome brossé	26 413 892-93

Accessoires recommandés

	Adaptateur à encastrer -	35 080 970-0010
--	---------------------------------	-----------------

Accessoires requis

	Douchette à main FlowReduce - Dark Platinum brossé	28 012 979-990010
--	---	-------------------

Accessoires requis

	Douchette à main FlowReduce - Dark Platinum brossé	28 018 979-990010
--	---	-------------------

Accessoires requis

	ARTICLES GÉNÉRIQUES Douchette à main FlowReduce - Dark Platinum brossé	28 029 979-990010
--	---	-------------------

Accessoires recommandés

	Coude mural - Dark Platinum brossé	28 450 625-99
--	---	---------------

Accessoires requis

	Douchette à main FlowReduce - Dark Platinum brossé	28 016 979-990010
--	---	-------------------

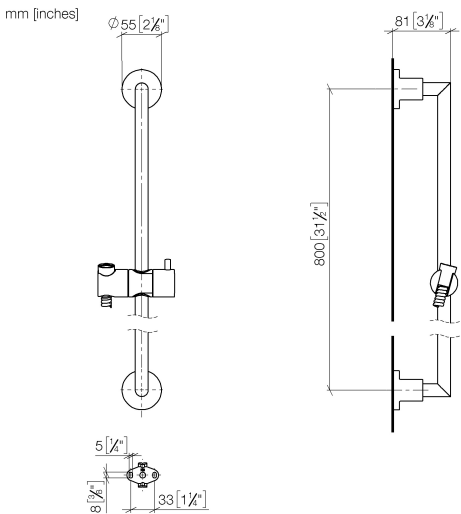
Accessoires requis

	ARTICLES GÉNÉRIQUES Douchette à main FlowReduce - Dark Platinum brossé	28 027 979-990010
--	---	-------------------

Accessoires requis

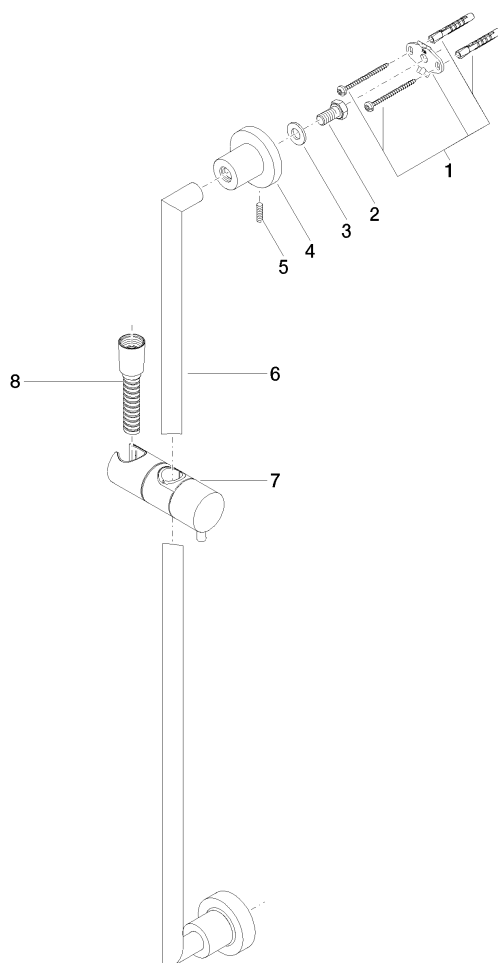
	ARTICLES GÉNÉRIQUES Douchette à main FlowReduce - Dark Platinum brossé	28 025 979-990010
--	---	-------------------

26 413 892
Version du produit de 01/04/2024



Codes & Standards			
ASME A112.18.1	cUPC	Scottish Water Byelaws	UK Water Supply Regulations
XP P 41-280			

Certificats et durabilité		
WRAS_2009	ACS_20 ACC LY	IAPMO_4976



Liste des pièces de rechange

N°	Article Numéro	Désignation	Fréquence de montage	Délai de livraison
5	04 31 11 113 00 90	tige	2,00	2
8	28 322 970-99	Flexible métallique de douche 1/2" x 3/8" x 1750 mm - Dark Platinum brossé	1,00	2
6	05 28 22 590 00-99	barre	1,00	20
3	09 30 11 046 90	rondelle	2,00	2
1	05 17 20 739 00 90	set de fixation	2,00	2
4	08 17 89 505-99	patte de fixation	2,00	20
7	12 580 970-99	Coulisse - Dark Platinum brossé	1,00	20
2	09 30 30 071 90	vis	2,00	2