

Garniture de douche sans douchette - Champagne brossé (Or 22cts)

ARTICLES
GÉNÉRIQUES















26 413 979 Version du produit de 01/10/2023



- entraxe 853 mm
- raccord de flexible de douche 3/8"
- flexible de douche métallique 1750 mm avec protection anti-torsion intégrée
- barre de douche avec curseur
- diamètre de tube 18 mm
- avec sécurité anti-retour

Cet article ne comprend pas de douchette à main !

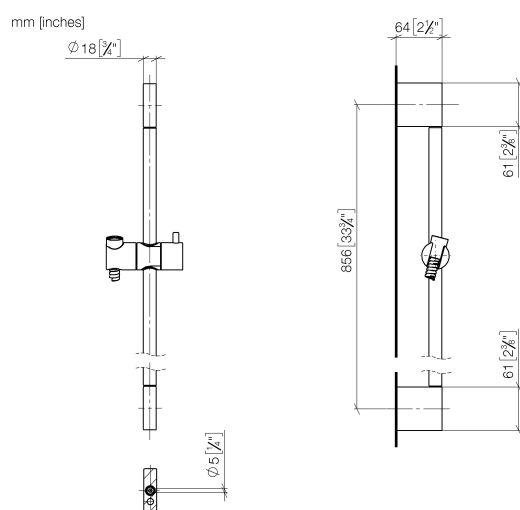
REMARQUE : douchette à main vendue séparément.
Veuillez consulter les options de douchette à main sous la rubrique articles divers de chaque série.

	Champagne brossé (Or 22cts)	26 413 979-46
	Chrome	26 413 979-00
	Platine brossé	26 413 979-06
	Platine	26 413 979-08
	Dark Chrome	26 413 979-19
	Light Gold	26 413 979-26
	Light Gold brossé	26 413 979-27
	Laiton brossé (Or 23cts)	26 413 979-28
	Noir mat	26 413 979-33
	Dark Brass brossé	26 413 979-39
	Bronze brossé	26 413 979-42
	Champagne (Or 22cts)	26 413 979-47
	Chrome brossé	26 413 979-93
	Dark Platinum brossé	26 413 979-99

Garniture de douche sans douchette - Champagne brossé (Or 22cts)

ARTICLES
GÉNÉRIQUES

26 413 979 Version du produit de 01/10/2023



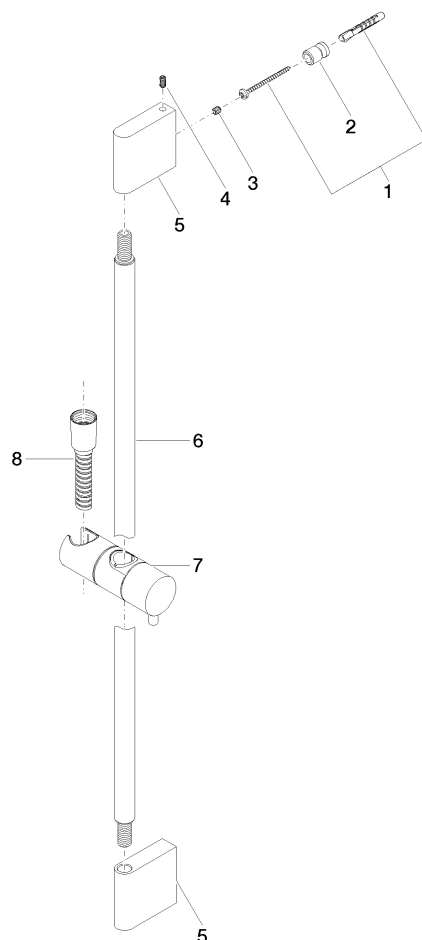
Codes & Standards

ASME A112.18.1 cUPC

Certificats et durabilité

IAPMO_4976

Les pièces pour les
autres finitions
peuvent être
trouvées ici : Chrome



Liste des pièces de rechange

N°	Article Numéro	Désignation	Fréquence de montage	Délai de livraison
3	09 31 11 049 90	tige	2,00	2
7	12 580 970-46	Coulisse - Champagne brossé (Or 22cts)	1,00	70
1	05 17 20 726 02 90	set de fixation	2,00	2
6	90 28 22 597 00-46	patte de fixation	1,00	30
8	28 322 970-46	Flexible métallique de douche 1/2" x 3/8" x 1750 mm - Champagne brossé (Or 22cts)	1,00	30
4	04 31 11 113 00 90	tige	2,00	2
5	08 17 97 054-46	patte de fixation	2,00	30
2	08 17 20 726 90	patte de fixation	2,00	2