

VAIA Colonne de douche avec mélangeur de douche sans douchette - Champagne brossé (Or 22cts)

VAIA

26 632 809



- saillie douche fixe 450 mm
- Pomme de douche arrosoir : PURE RAIN, débit max. 6,8 l/min (à 3 bar)
- Ø de pomme de douche arrosoir 300 mm
- pomme de douche arrosoir avec système anti-calcaire
- inverseur rotatif barre de douche/douchette à main
- hauteur de robinetterie jusqu'à la pomme de douche arrosoir 960 mm
- hauteur de robinetterie jusqu'au bord supérieur de l'arc 1262 mm
- rosace pour support de douche Ø 60 mm
- rosaces coulissantes Ø 60 mm
- calibre de perçement 150 mm ± 13 mm
- flexible métallique (longueur 1500 mm)
- raccord 1/2"
- diamètre de tube 23,5 mm
- avec fonction anti-gouttes
- Ce produit réduit la consommation d'eau de % (par rapport aux exigences de l'EPAct '92)
- Ce produit contribue au respect des exigences du système d'évaluation des bâtiments écologiques LEED®

Attention : en raison des prescriptions de construction locales, l'utilisation d'un produit supplémentaire anti-brûlure peut être nécessaire. Voir Remote Pressure Balance Valve (35 910 970 90)

Avec sécurité anti-retour.

REMARQUE : douchette à main vendue séparément. Veuillez consulter les options de douchette à main sous la rubrique articles divers de chaque série.

	Champagne brossé (Or 22cts)	26 632 809-46 0010
	Chrome	26 632 809-00 0010
	Platine brossé	26 632 809-06 0010
	Platine	26 632 809-08 0010
	Dark Chrome	26 632 809-19 0010
	Laiton brossé (Or 23cts)	26 632 809-28 0010
	Champagne (Or 22cts)	26 632 809-47 0010
	Dark Platinum brossé	26 632 809-99 0010



VAIA Colonne de douche avec mélangeur de douche sans douchette - Champagne brossé (Or 22cts)

VAIA

26 632 809

mm [inches]

1:10

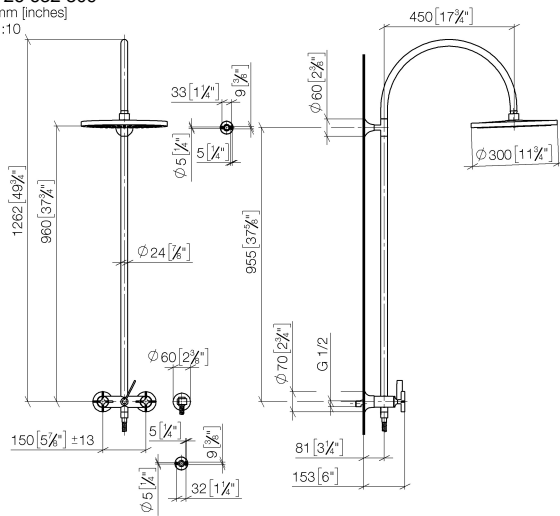
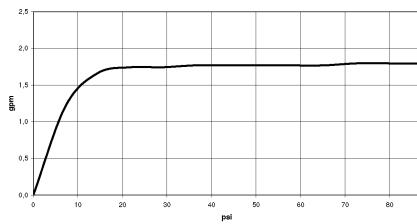


Diagramme de débit



Codes & Standards

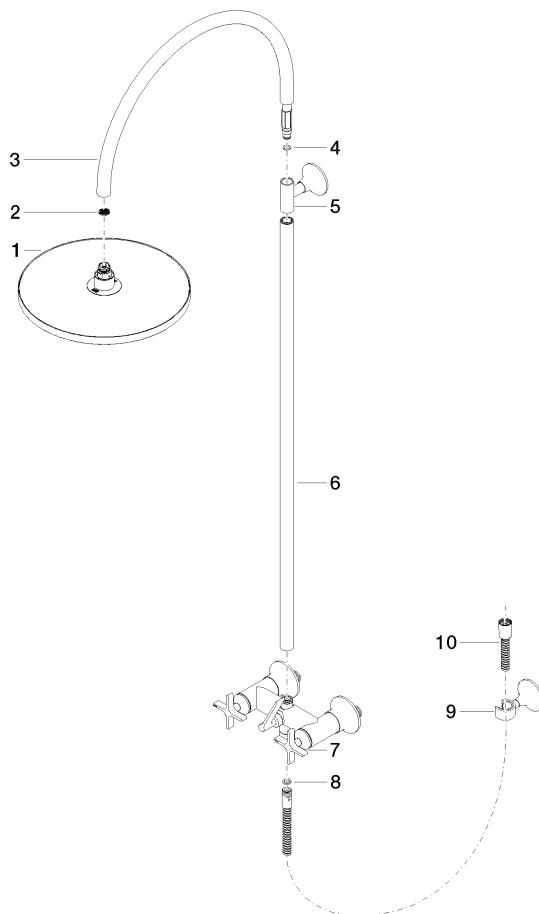
California Energy
Commission
(CEC)

VAIA Colonne de douche avec mélangeur de douche sans douchette - Champagne brossé (Or 22cts)

VAIA

26 632 809

Les pièces pour les
autres finitions
peuvent être
trouvées ici : Chrome



Liste des pièces de rechange

N°	Article Numéro	Désignation	Fréquence de montage	Délai de livraison
1	04 12 05 091 10-46	douche	1	30
2	09 23 01 039 90	tamis	1	2
3	04 28 22 346 00-46	tuyau	1	60
4	09 14 10 008 90	joint	1	2
5	90 17 11 148 00-46	patte de fixation	1	30
6	04 28 22 349 00-46	tuyau	1	60
7	04 17 10 020 03-46	robinetterie	1	30
8	90 14 20 026 00 90	joint	1	2
9	28 050 809-46	VAIA Support de douchette - Champagne brossé (Or 22cts)	1	30
10	28 304 970-46	Flexible métallique de douche 1/2" x 3/8" x 1500 mm - Champagne brossé (Or 22cts)	1	30