

Douchette extractible - Chrome

27 723 970 Version du produit de 2/1/2023



- avec rosace carrée
- jet douchette
- inverseur automatique sortie/douchette
- hauteur de robinetterie 190 mm
- diamètre de percement douchette à main 32 mm
- flexible de douchette tressé 1500 mm
- tête de douchette avec système anticalcaire
- sans plomb

Uniquement combinable avec 33826680, 32815680.

Avec sécurité anti-retour.

Écoulement de l'eau restante par la douchette possible après la fermeture.

Mitigeur à positionner librement.

Il faut appuyer sur le bouton pendant l'utilisation.

| | | |
|-----------------------------------------------------------------------------------|-----------------------------|---------------|
|  | Chrome | 27 723 970-00 |
|  | Platine brossé | 27 723 970-06 |
|  | Platine | 27 723 970-08 |
|  | Dark Chrome | 27 723 970-19 |
|  | Laiton brossé (Or 23cts) | 27 723 970-28 |
|  | Champagne brossé (Or 22cts) | 27 723 970-46 |
|  | Champagne (Or 22cts) | 27 723 970-47 |
|  | Dark Platinum brossé | 27 723 970-99 |

Douchette extractible - Chrome

27 723 970 Version du produit de 2/1/2023



Codes & Standards

| | | | |
|----------|----------|--------|-------|
| DIN 4109 | ISO 3822 | NSF372 | NSF61 |
|----------|----------|--------|-------|

Ü-Zeichen

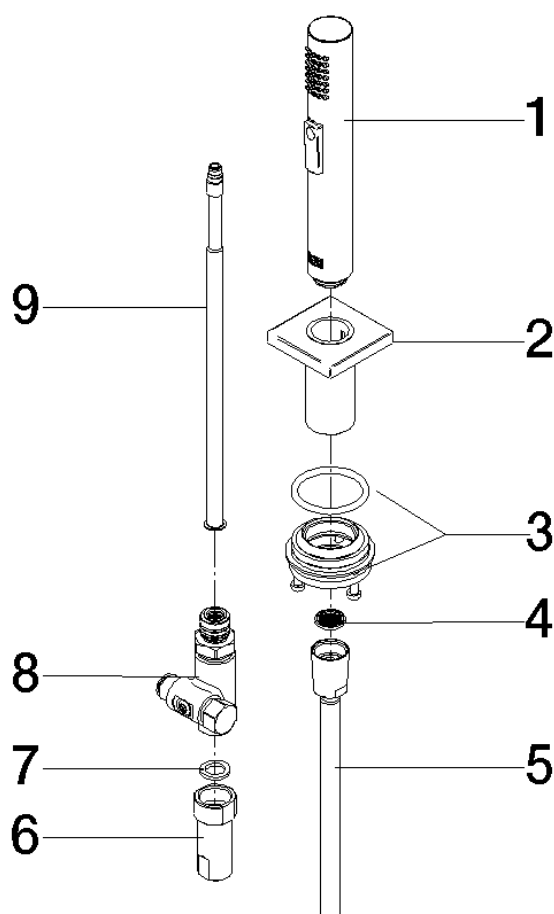
Certificats

| | | |
|--------|--------------|------------|
| LGA_29 | IAPMO_N-4976 | IAPMO_6397 |
|--------|--------------|------------|

Douchette extractible - Chrome

27 723 970 Version du produit de 2/1/2023

Les pièces pour les
autres finitions
peuvent être
trouvées ici : Platine
brossé



Liste des pièces de rechange

| N° | Article Numéro | Désignation | Fréquence de montage | Délai de livraison |
|----|--------------------|-----------------|----------------------|--------------------|
| 1 | 04 12 11 158 00-00 | douche | 1 | 10 |
| 2 | 90 27 78 011 00-00 | Tige | 1 | 10 |
| 3 | 90 30 10 058 00 90 | set de fixation | 1 | 2 |
| 4 | 09 23 01 039 90 | tamis | 1 | 2 |
| 5 | 90 30 02 062 00-00 | flexible | 1 | 10 |
| 6 | 90 24 03 241 00 90 | raccord à vis | 1 | 2 |
| 7 | 90 14 20 026 00 90 | joint | 1 | 2 |
| 8 | 90 17 09 046 12 90 | inverseur | 1 | 2 |
| 9 | 90 28 20 068 00 90 | raccord | 1 | 2 |