

## Tube de déversement sur plaque de recouvrement - Noir mat

SERIES SPECIFIC

27 838 979 Version du produit de 02/03/2021



- LAMINAR FLOW, débit max. 15 l/min (à 3 bar)
- Fonction à partir de: l/min
- sortie douche 3/8"
- flexible de douche métallique 1250 mm avec protection anti-torsion intégrée

### Données techniques :

- plaque de recouvrement 240 x 60 mm
- raccord 1/2"
- montage de la fiche

**Avec sécurité anti-retour.**

Avec sécurité anti-retour.

	Noir mat	27 838 979-33
	Chrome	27 838 979-00
	Platine brossé	27 838 979-06
	Platine	27 838 979-08
	Dark Chrome	27 838 979-19
	Light Gold brossé	27 838 979-27
	Laiton brossé (Or 23cts)	27 838 979-28
	Chrome brossé	27 838 979-93
	Dark Platinum brossé	27 838 979-99

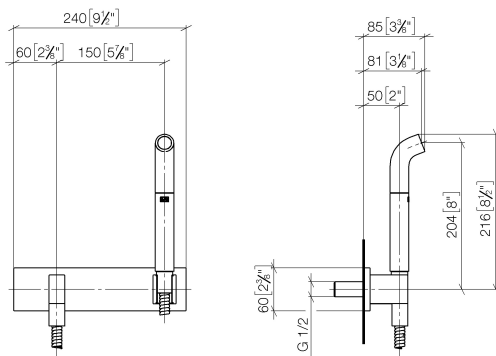
### Accessoires requis

**Adaptateur à encastrer -**

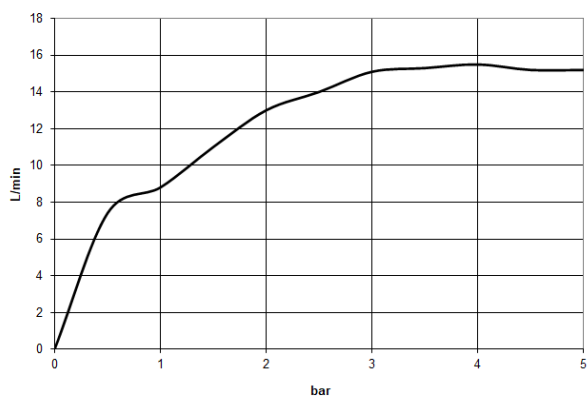
35 080 970-90  
0010



mm [inches]



### Diagramme de débit



### Codes & Standards

DIN 4109

ISO 3822

Ü-Zeichen



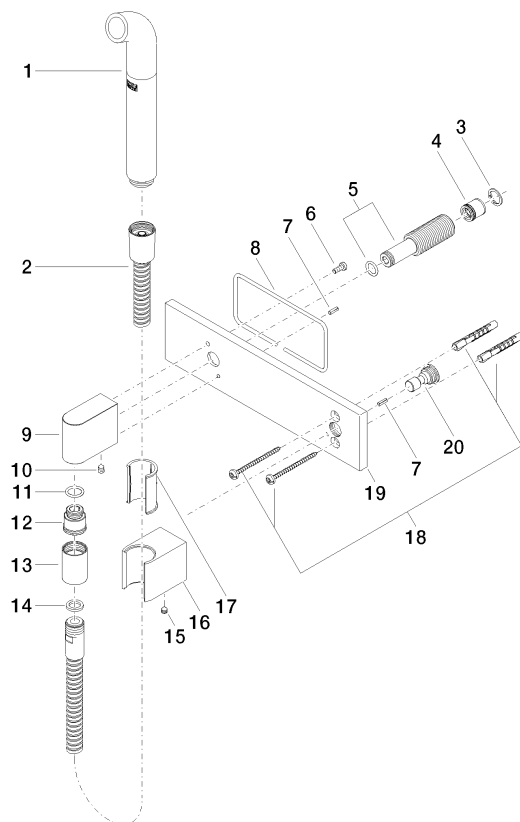
## Tube de déversement sur plaque de recouvrement - Noir mat

SERIES SPECIFIC

27 838 979 Version du produit de 02/03/2021

### Certificats et durabilité

LGA\_38



## Liste des pièces de rechange

N°	Article Numéro	Désignation	Fréquence de montage	Délai de livraison
13	90 21 02 069 00-33	hotte	1,00	30
17	09 18 40 078 90	douille	1,00	2
4	09 23 01 046 90	anti-retour	1,00	2
8	09 14 03 127 90	joint	1,00	2
10	90 31 11 004 00 90	tige	1,00	2
6	09 14 10 008 90	joint	1,00	2
18	05 30 31 025 00 90	set de fixation	1,00	2
5	90 24 03 212 00 90	raccord à vis	1,00	2
19	09 11 02 133-33	plaque	1,00	60
16	09 17 20 044-33	patte de fixation	1,00	30
14	90 14 20 026 00 90	joint	1,00	2
1	04 12 11 073 01-33	bec déverseur	1,00	30
20	09 24 03 073 90	raccord à vis	1,00	2
11	90 14 10 077 00 90	joint	1,00	2
7	09 31 11 026 90	tige	2,00	2
2	90 30 02 072 00-33	Flexible métallique de douche 1/2" x 3/8" x 1250 mm - Noir mat	1,00	30
12	09 24 03 107 20 90	raccord à vis	1,00	2
15	90 31 11 112 00 90	tige	1,00	2
9	09 11 03 046-33	raccord	1,00	30
3	09 16 01 014 90	anneau	1,00	2