

Coude mural avec support de douche intégré - Platine

28 490 660 Version du produit de 10/1/2023



- sortie douche 3/8"
 - rosace Ø 60 mm
 - raccord 1/2"
- Avec sécurité anti-retour.**

Avec sécurité anti-retour.

	Platine	28 490 660-08
	Chrome	28 490 660-00
	Platine brossé	28 490 660-06
	Dark Chrome	28 490 660-19
	Or clair	28 490 660-26
	Or clair brossé	28 490 660-27
	Laiton brossé (Or 23cts)	28 490 660-28
	Noir mat	28 490 660-33
	Bronze brossé	28 490 660-42
	Champagne brossé (Or 22cts)	28 490 660-46
	Champagne (Or 22cts)	28 490 660-47
	Cyprum	28 490 660-49
	Chrome brossé	28 490 660-93
	Dark Platinum brossé	28 490 660-99

Accessoires requis

Adaptateur à encastrer -

35 080 970-90
0010



Coude mural avec support de douche intégré - Platine

28 490 660 Version du produit de 10/1/2023

mm [inches]

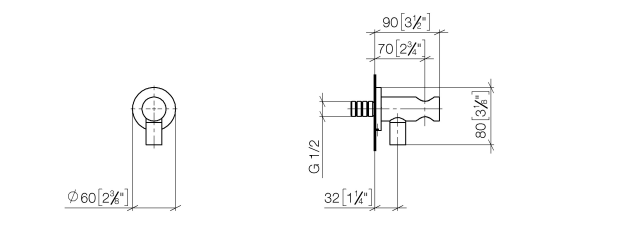


Diagramme de débit



Codes & Standards

EN 1717	Scottish Water Byelaws	UK Water Supply Regulations
---------	---------------------------	--------------------------------



Coude mural avec support de douche intégré - Platine

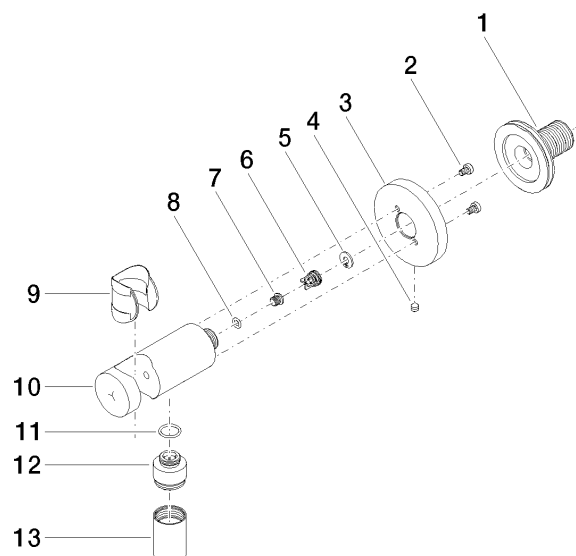
28 490 660 Version du produit de 10/1/2023

Certificats

Belgaqua_21-024-2 WRAS_1912

Coude mural avec support de douche intégré - Platine

28 490 660 Version du produit de 10/1/2023



Liste des pièces de rechange

N°	Article Numéro	Désignation	Fréquence de montage	Délai de livraison
1	90 24 03 280 00 90	raccord à vis	1	2
2	09 30 30 037 90	vis	2	2
3	09 27 66 001-08	rosace	1	40
4	09 31 11 112 90	tige	1	60
5	09 16 01 023 90	anneau	1	2
6	09 23 01 131 90	anti-retour	1	2
7	09 30 30 113 20 90	vis	1	2
8	09 14 10 001 90	joint	1	2
9	09 18 40 216 90	douille	1	2
10	09 11 03 124-08	raccord	1	40
11	09 14 10 213 90	joint	1	2
12	09 24 03 279-08	raccord à vis	1	40
13	90 21 02 069 00-08	hotte	1	40