

Douche de tête - Champagne brossé (Or 22cts)

SERIES SPECIFIC

28 504 670



- saillie 180-210 mm
- rotule 30° pivotante
- PURIFY RAIN, débit max. 6,8 l/min (à 3 bar)
- avec système anti-calcaire
- pomme de douche Ø 100 mm
- rosace 60 x 60 mm
- raccord 1/2"
- Fonction à partir de: 5,5 l/min
- Ce produit réduit la consommation d'eau de 28% (par rapport aux exigences de l'EPAct '92)
- Ce produit contribue au respect des exigences des systèmes d'évaluation des bâtiments écologiques, par exemple LEED®, BREEAM®, DGNB

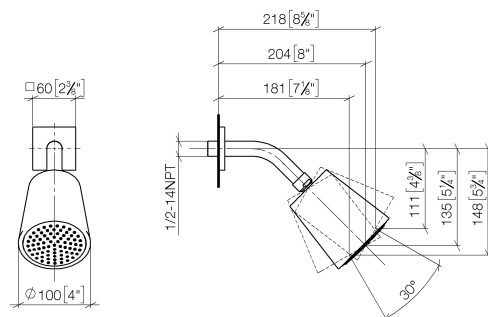
	Champagne brossé (Or 22cts)	28 504 670-46 0010
	Chrome	28 504 670-00 0010
	Platine brossé	28 504 670-06 0010
	Platine	28 504 670-08 0010
	Dark Chrome	28 504 670-19 0010
	Or clair brossé	28 504 670-27 0010
	Laiton brossé (Or 23cts)	28 504 670-28 0010
	Noir mat	28 504 670-33 0010
	Champagne (Or 22cts)	28 504 670-47 0010
	Chrome brossé	28 504 670-93 0010
	Dark Platinum brossé	28 504 670-99 0010

Douche de tête - Champagne brossé (Or 22cts)

SERIES SPECIFIC

28 504 670

mm [inches]



Codes & Standards

ASME A112.18.1	California Energy Commission (CEC)	cUPC	EPA WaterSense
----------------	------------------------------------	------	----------------

WaterSense

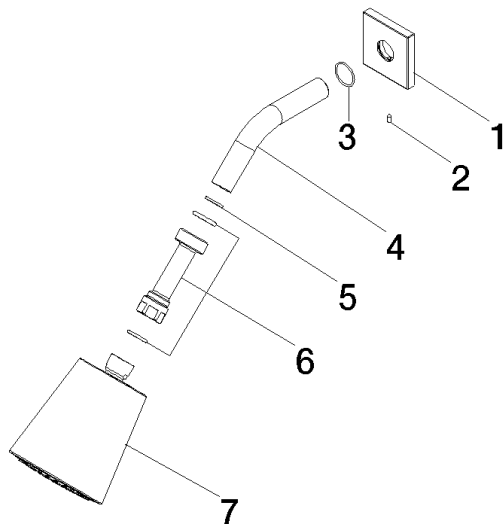


Certificats et durabilité

IAPMO_4976	IAPMO_11777
------------	-------------

28 504 670

Les pièces pour les
autres finitions
peuvent être
trouvées ici : Chrome



Liste des pièces de rechange

N°	Article Numéro	Désignation	Fréquence de montage	Délai de livraison
2	09 31 11 048 90	tige	1,00	2
1	09 27 98 003-46	rosace	1,00	30
4	09 11 03 011-46	raccord	1,00	30
5	90 14 20 002 00 90	joint	1,00	2
3	90 14 10 026 00 90	joint	1,00	2
6	90 24 05 017 00 90	raccord à vis	1,00	2
7	90 12 05 054 01-46	douche	1,00	30