

LULU Douche de tête FlowReduce - Platine brossé

LULU

28 508 710 Version du produit jusqu'à 15/05/2020



- pomme de douche Ø 92 mm
- 3 jets réglables : COMPACT RAIN, COMPACT SOFT FLOW, COMPACT AQUAPRESSURE FLOW, débit max. 6,8 l/min (à 3 bar)
- Fonction à partir de: 5 l/min
- avec système anti-calcaire

Données techniques :

- saillie 200 mm
- rotule 30° pivotante
- rosace 78 x 55 mm
- raccord 1/2"



Platine brossé

28 508 710-06 0010



Chrome

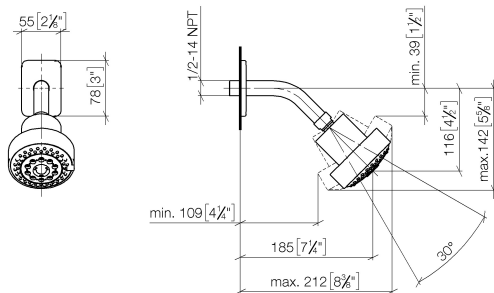
28 508 710-00 0010

LULU Douche de tête FlowReduce - Platine brossée

LULU

28 508 710 Version du produit jusqu'à 15/05/2020

mm [inches]



Codes & Standards

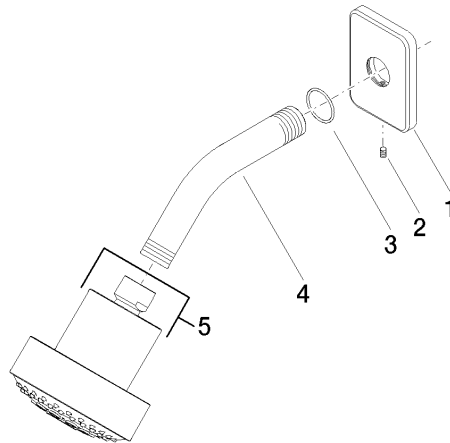
ASME A112.18.1	California Energy Commission (CEC)	cUPC	DIN 4109
EPA WaterSense	ISO 3822	Ü-Zeichen	WaterSense



Certificats et durabilité

LGA_38	IAPMO_4976	IAPMO_11777
--------	------------	-------------

Les pièces pour les
autres finitions
peuvent être
trouvées ici : Chrome



Liste des pièces de rechange

N°	Article Numéro	Désignation	Fréquence de montage	Délai de livraison
1	09 27 71 027-06	rosace	1,00	10
3	09 14 10 098 90	joint	1,00	2
5	04 12 11 110 30-06	douche	1,00	10
4	09 11 03 011-06	raccord	1,00	10
2	09 31 11 048 90	tige	1,00	2