


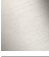




MADISON Douchette latérale sans réglage du débit FlowReduce - Chrome

MADISON

28 518 360



- pomme de douche Ø 55 mm
- rotule 25° pivotante (dans tous les sens)
- jet pluie
- rosace Ø 55 mm
- raccord 1/2"
- débit maxi. 5 l/min
- Ce produit contribue au respect des exigences des systèmes d'évaluation des bâtiments écologiques, par exemple LEED®, BREEAM®, DGNB

	Chrome	28 518 360-00
	Platine brossé	28 518 360-06
	Platine	28 518 360-08
	Laiton (Or 23cts)	28 518 360-09
	Laiton brossé (Or 23cts)	28 518 360-28
	Dark Platinum brossé	28 518 360-99

Accessoires requis

Adaptateur à encastrer -

35 080 970-90
0010



28 518 360

mm [inches]

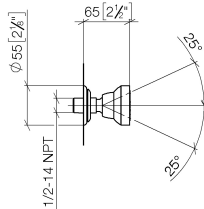


Diagramme de débit

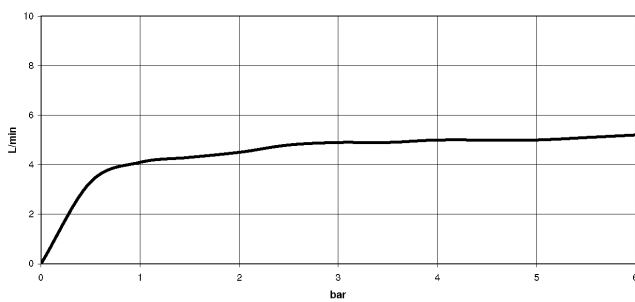
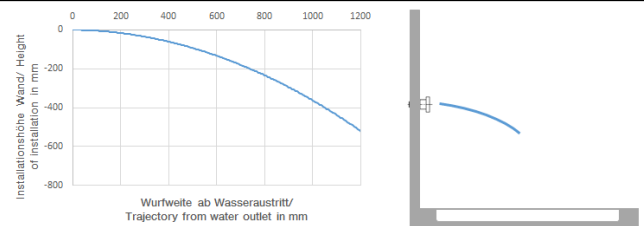


Diagramme de portée du jet



Codes & Standards

ASME
A112.18.1/CSA
B125.1

Scottish Water
Byelaws

California Energy
Commission
(CEC)

UK Water Supply
Regulations

DIN 4109

Ü-Zeichen

ISO 3822



MADISON Douchette latérale sans réglage du débit FlowReduce - Chrome

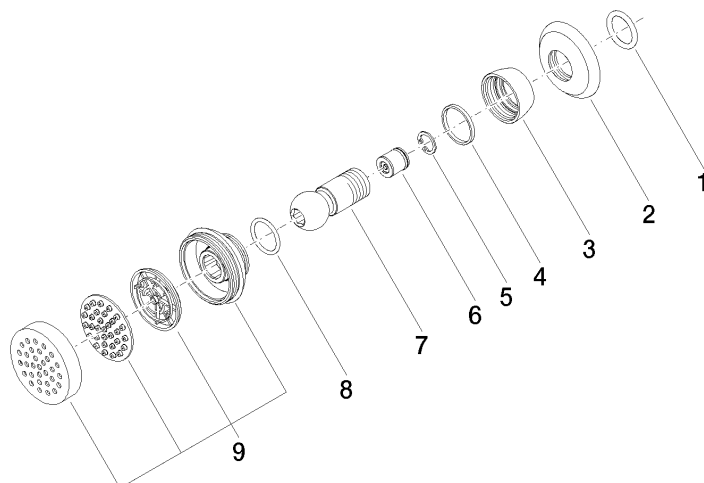
MADISON

28 518 360

Certificats

LGA_38

WRAS_240602





MADISON Douchette latérale sans réglage du débit FlowReduce - Chrome

MADISON

28 518 360

Liste des pièces de rechange

N°	Article Numéro	Désignation	Fréquence de montage	Délai de livraison
	90 14 10 026 00 90	joint	9	2