



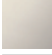



## MADISON Douchette latérale sans réglage du débit FlowReduce - Platine brossé

MADISON

28 518 360



- pomme de douche Ø 55 mm
- rotule 25° pivotante (dans tous les sens)
- jet pluie
- rosace Ø 55 mm
- raccord 1/2"
- débit maxi. 5 l/min
- Ce produit contribue au respect des exigences des systèmes d'évaluation des bâtiments écologiques, par exemple LEED®, BREEAM®, DGNB

	Platine brossé	28 518 360-06
	Chrome	28 518 360-00
	Platine	28 518 360-08
	Laiton (Or 23cts)	28 518 360-09
	Laiton brossé (Or 23cts)	28 518 360-28
	Dark Platinum brossé	28 518 360-99

### Accessoires requis

**Adaptateur à encastrer -**

35 080 970-90  
0010



# MADISON Douchette latérale sans réglage du débit FlowReduce - Platine brossé

MADISON

28 518 360  
mm [inches]

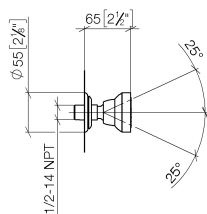


Diagramme de débit

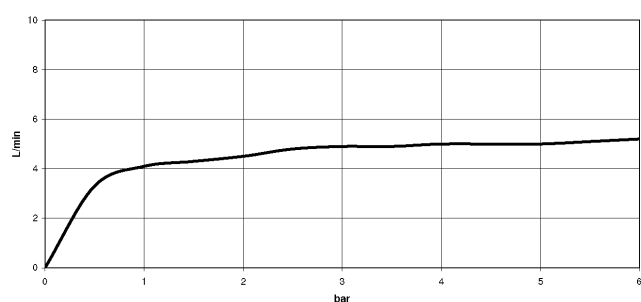
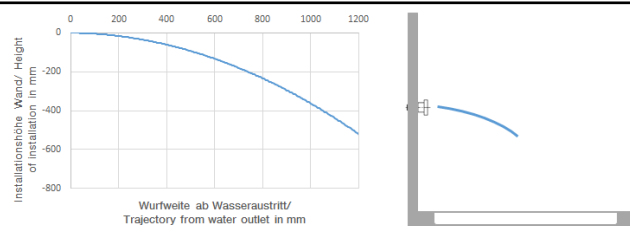


Diagramme de portée du jet



## Codes & Standards

ASME  
A112.18.1/CSA  
B125.1

California Energy  
Commission  
(CEC)



## MADISON Douchette latérale sans réglage du débit FlowReduce - Platine brossé

---

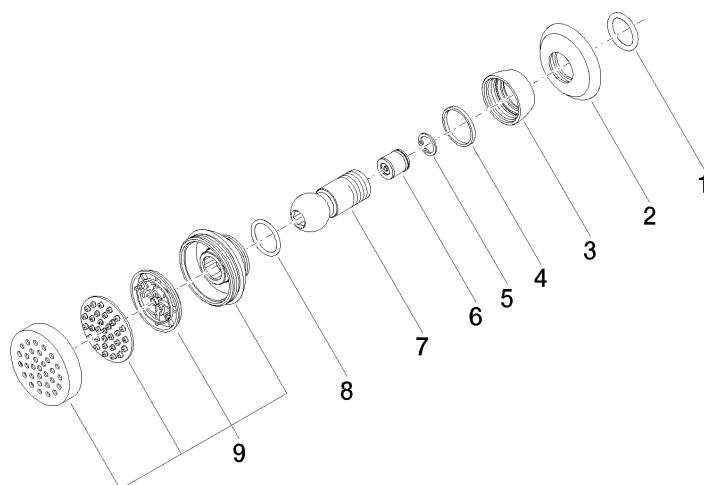
MADISON

28 518 360

Certificats

---

LGA\_38651.



## Liste des pièces de rechange

N°	Article Numéro	Désignation	Fréquence de montage	Délai de livraison
1	90 14 10 026 00 90	joint	1	2
2	09 27 35 003-06	rosace	1	10
3	09 23 30 027-06	écrou	1	10
4	09 14 15 010 90	anneau	1	2
5	09 16 01 014 90	anneau	1	2
6	09 23 01 048 90	anti-retour	1	2
7	09 21 40 016-06	raccord	1	10
8	09 14 10 015 90	joint	1	2
9	90 12 05 028 00-06	boîtier ( complètement )	1	10