

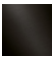
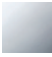

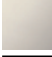

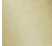
MADISON Douchette latérale sans réglage du débit FlowReduce - Dark Platinum brossé

MADISON

28 518 360



- pomme de douche Ø 55 mm
- rotule 25° pivotante (dans tous les sens)
- jet pluie
- rosace Ø 55 mm
- raccord 1/2"
- débit maxi. 5 l/min
- Ce produit contribue au respect des exigences des systèmes d'évaluation des bâtiments écologiques, par exemple LEED®, BREEAM®, DGNB

	Dark Platinum brossé	28 518 360-99
	Chrome	28 518 360-00
	Platine brossé	28 518 360-06
	Platine	28 518 360-08
	Laiton (Or 23cts)	28 518 360-09
	Laiton brossé (Or 23cts)	28 518 360-28

Accessoires requis

Adaptateur à encastrer -

35 080 970-90
0010





MADISON Douchette latérale sans réglage du débit FlowReduce - Dark
Platinum brossé

MADISON

28 518 360
mm [inches]

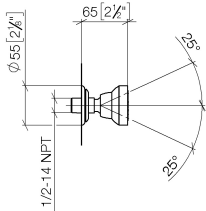


Diagramme de débit

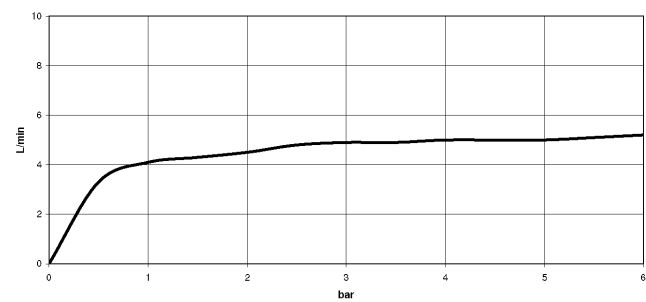
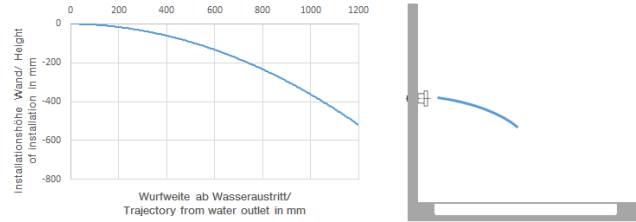


Diagramme de portée du jet



Codes & Standards

ASME A112.18.1/CSA B125.1	California Energy Commission (CEC)
---------------------------------	--



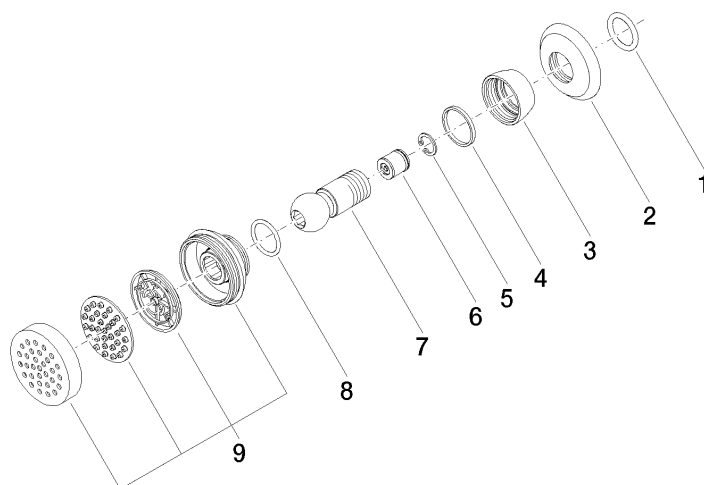
MADISON Douchette latérale sans réglage du débit FlowReduce - Dark
Platinum brossé

MADISON

28 518 360

Certificats

LGA_38651.



Liste des pièces de rechange

N°	Article Numéro	Désignation	Fréquence de montage	Délai de livraison
1	90 14 10 026 00 90	joint	1	2
2	09 27 35 003-99	rosace	1	30
3	09 23 30 027-99	écrou	1	30
4	09 14 15 010 90	anneau	1	2
5	09 16 01 014 90	anneau	1	2
6	09 23 01 048 90	anti-retour	1	2
7	09 21 40 016-99	raccord	1	30
8	09 14 10 015 90	joint	1	2
9	90 12 05 028 00-99	boîtier (complètement)	1	30