

## Douchette latérale sans réglage du débit FlowReduce - Platine

28 518 782 Version du produit de 3/10/2014



- pomme de douche Ø 55 mm
- rotule 25° pivotante (dans tous les sens)
- jet pluie
- système anti-calcaire
- rosace 60 x 60 mm
- raccord 1/2"
- débit maxi. 5 l/min
- Ce produit contribue au respect des exigences des systèmes d'évaluation des bâtiments écologiques, par exemple LEED®, BREEAM®, DGNB

|                                                                                     |                             |               |
|-------------------------------------------------------------------------------------|-----------------------------|---------------|
|    | Platine                     | 28 518 782-08 |
|    | Chrome                      | 28 518 782-00 |
|    | Platine brossé              | 28 518 782-06 |
|    | Dark Chrome                 | 28 518 782-19 |
|    | Or clair brossé             | 28 518 782-27 |
|    | Laiton brossé (Or 23cts)    | 28 518 782-28 |
|    | Noir mat                    | 28 518 782-33 |
|    | Champagne brossé (Or 22cts) | 28 518 782-46 |
|    | Champagne (Or 22cts)        | 28 518 782-47 |
|   | Chrome brossé               | 28 518 782-93 |
|  | Dark Platinum brossé        | 28 518 782-99 |

### Accessoires requis

**Adaptateur à encastrer -**

35 080 970-90  
0010



**Douchette latérale sans réglage du débit FlowReduce - Platine**

28 518 782 Version du produit de 3/10/2014

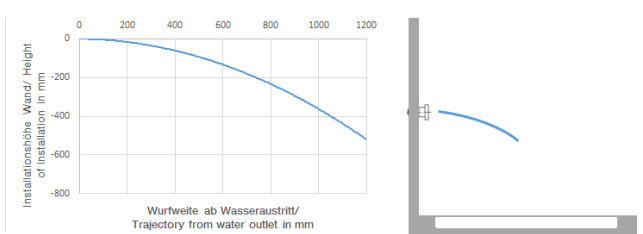
mm [inches]



**Diagramme de débit**



**Diagramme de portée du jet**



**Codes & Standards**

|                |                           |                                    |                             |
|----------------|---------------------------|------------------------------------|-----------------------------|
| ASME A112.18.1 | ASME A112.18.1/CSA B125.1 | California Energy Commission (CEC) | cUPC                        |
| DIN 4109       | ISO 3822                  | Scottish Water Byelaws             | UK Water Supply Regulations |

Ü-Zeichen



## Douchette latérale sans réglage du débit FlowReduce - Platine

---

28 518 782 Version du produit de 3/10/2014

### Certificats

---

WRAS\_1809

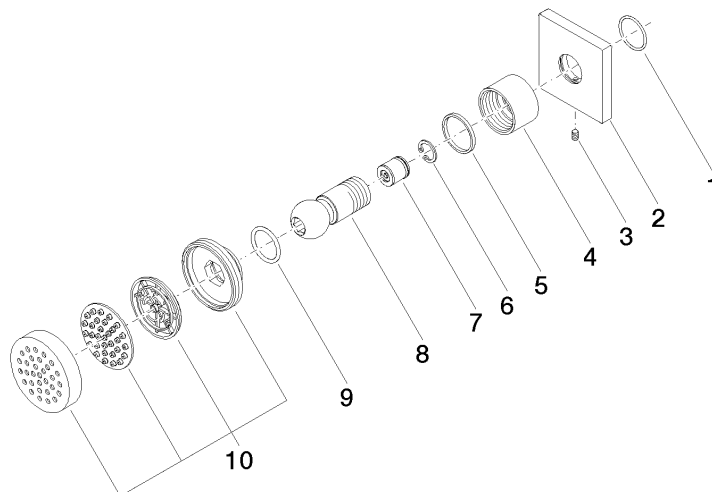
LGA\_38

IAPMO\_4976

WRAS\_240602

## Douchette latérale sans réglage du débit FlowReduce - Platine

28 518 782 Version du produit de 3/10/2014



### Liste des pièces de rechange

| N° | Article Numéro     | Désignation              | Fréquence de montage | Délai de livraison |
|----|--------------------|--------------------------|----------------------|--------------------|
| 1  | 09 14 10 098 90    | joint                    | 1                    | 2                  |
| 2  | 09 27 98 003-08    | rosace                   | 1                    | 40                 |
| 3  | 09 31 11 048 90    | tige                     | 1                    | 2                  |
| 4  | 09 23 30 026-08    | écrou                    | 1                    | 40                 |
| 5  | 09 14 15 010 90    | anneau                   | 1                    | 2                  |
| 6  | 09 16 01 014 90    | anneau                   | 1                    | 2                  |
| 7  | 09 23 01 048 90    | anti-retour              | 1                    | 2                  |
| 8  | 09 21 40 016-08    | raccord                  | 1                    | 40                 |
| 9  | 09 14 10 015 90    | joint                    | 1                    | 2                  |
| 10 | 90 12 05 027 00-08 | boîtier ( complètement ) | 1                    | 40                 |