

Douchette latérale sans réglage du débit FlowReduce - Dark Chrome

28 518 782 Version du produit de 3/10/2014



- pomme de douche Ø 55 mm
- rotule 25° pivotante (dans tous les sens)
- jet pluie
- système anti-calcaire
- rosace 60 x 60 mm
- raccord 1/2"
- débit maxi. 5 l/min
- Ce produit contribue au respect des exigences des systèmes d'évaluation des bâtiments écologiques, par exemple LEED®, BREEAM®, DGNB

	Dark Chrome	28 518 782-19
	Chrome	28 518 782-00
	Platine brossé	28 518 782-06
	Platine	28 518 782-08
	Or clair brossé	28 518 782-27
	Laiton brossé (Or 23cts)	28 518 782-28
	Noir mat	28 518 782-33
	Champagne brossé (Or 22cts)	28 518 782-46
	Champagne (Or 22cts)	28 518 782-47
	Chrome brossé	28 518 782-93
	Dark Platinum brossé	28 518 782-99

Douchette latérale sans réglage du débit FlowReduce - Dark Chrome

28 518 782 Version du produit de 3/10/2014

mm [inches]

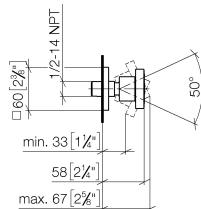


Diagramme de débit

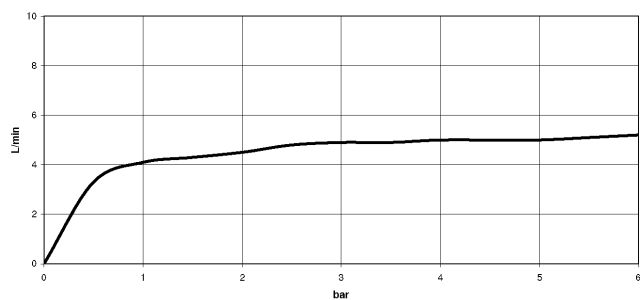
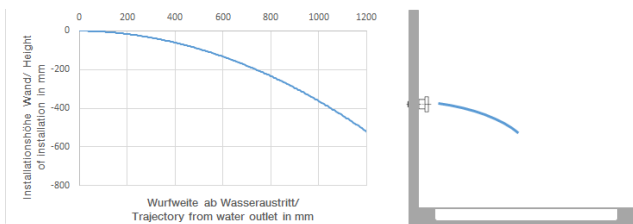


Diagramme de portée du jet



Codes & Standards

ASME A112.18.1	ASME A112.18.1/CSA B125.1	California Energy Commission (CEC)	cUPC
DIN 4109	ISO 3822	Scottish Water Byelaws	UK Water Supply Regulations

Ü-Zeichen



Douchette latérale sans réglage du débit FlowReduce - Dark Chrome

28 518 782 Version du produit de 3/10/2014

Certificats

LGA_38

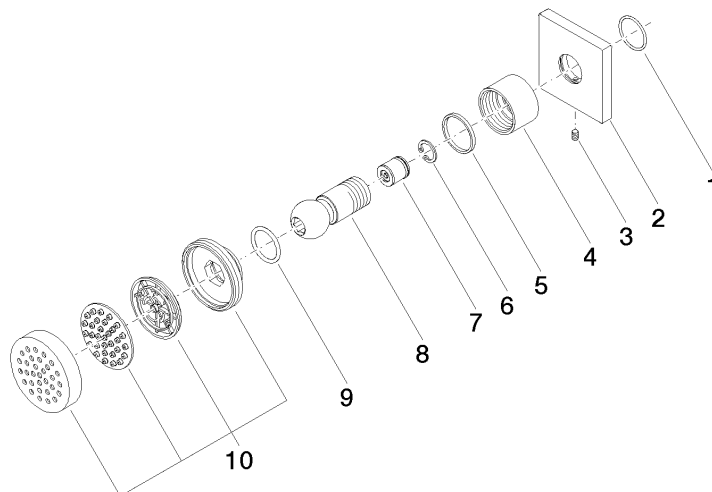
IAPMO_4976

WRAS_240602

Douchette latérale sans réglage du débit FlowReduce - Dark Chrome

28 518 782 Version du produit de 3/10/2014

Les pièces pour les
autres finitions
peuvent être
trouvées ici : Chrome



Liste des pièces de rechange

N°	Article Numéro	Désignation	Fréquence de montage	Délai de livraison
1	09 14 10 098 90	joint	1	2
2	09 27 98 003-19	rosace	1	60
3	09 31 11 048 90	tige	1	2
4	09 23 30 026-19	écrou	1	20
5	09 14 15 010 90	anneau	1	2
6	09 16 01 014 90	anneau	1	2
7	09 23 01 048 90	anti-retour	1	2
8	09 21 40 016-19	raccord	1	20
9	09 14 10 015 90	joint	1	2
10	90 12 05 027 00-19	boîtier (complètement)	1	20