

Douchette latérale sans réglage du débit FlowReduce - Laiton brossé (Or 23cts)

28 518 782 Version du produit de 3/10/2014



- pomme de douche Ø 55 mm
- rotule 25° pivotante (dans tous les sens)
- jet pluie
- système anti-calcaire
- rosace 60 x 60 mm
- raccord 1/2"
- débit maxi. 5 l/min
- Ce produit contribue au respect des exigences des systèmes d'évaluation des bâtiments écologiques, par exemple LEED®, BREEAM®, DGNB

	Laiton brossé (Or 23cts)	28 518 782-28
	Chrome	28 518 782-00
	Platine brossé	28 518 782-06
	Platine	28 518 782-08
	Dark Chrome	28 518 782-19
	Or clair brossé	28 518 782-27
	Noir mat	28 518 782-33
	Champagne brossé (Or 22cts)	28 518 782-46
	Champagne (Or 22cts)	28 518 782-47
	Chrome brossé	28 518 782-93
	Dark Platinum brossé	28 518 782-99

Accessoires requis

Adaptateur à encastrer -

35 080 970-90
0010



Douchette latérale sans réglage du débit FlowReduce - Laiton brossé (Or 23cts)

28 518 782 Version du produit de 3/10/2014
mm [inches]

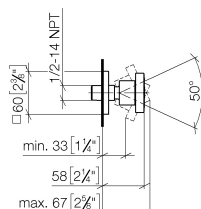


Diagramme de débit

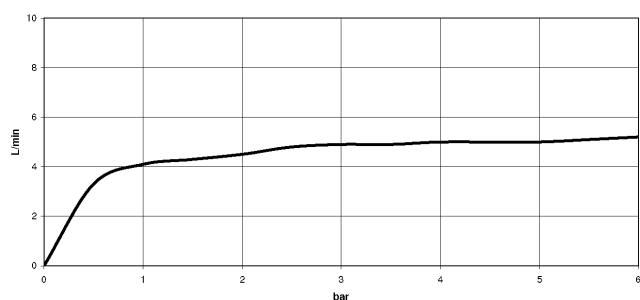
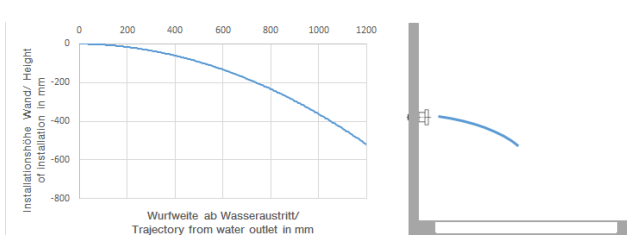


Diagramme de portée du jet



Codes & Standards

ASME
A112.18.1/CSA
B125.1

Scottish Water
Byelaws

California Energy
Commission
(CEC)

UK Water Supply
Regulations

DIN 4109

Ü-Zeichen

ISO 3822



Douchette latérale sans réglage du débit FlowReduce - Laiton brossé (Or 23cts)

28 518 782 Version du produit de 3/10/2014

Certificats

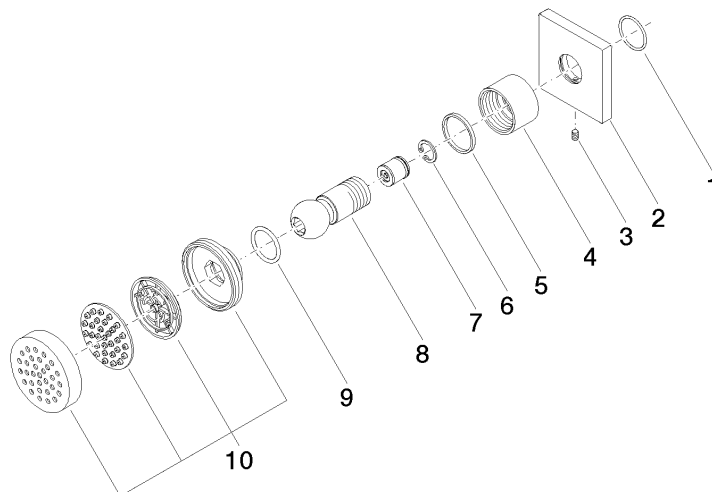
WRAS_1809

LGA_38

WRAS_240602

Douchette latérale sans réglage du débit FlowReduce - Laiton brossé (Or 23cts)

28 518 782 Version du produit de 3/10/2014



Liste des pièces de rechange

N°	Article Numéro	Désignation	Fréquence de montage	Délai de livraison
1	09 14 10 098 90	joint	1	2
2	09 27 98 003-28	rosace	1	20
3	09 31 11 048 90	tige	1	2
4	09 23 30 026-28	écrou	1	20
5	09 14 15 010 90	anneau	1	2
6	09 16 01 014 90	anneau	1	2
7	09 23 01 048 90	anti-retour	1	2
8	09 21 40 016-28	raccord	1	20
9	09 14 10 015 90	joint	1	2
10	90 12 05 027 00-28	boîtier (complètement)	1	20