

Douchette latérale sans réglage du débit FlowReduce - Chrome brossé

IMO

28 518 782



- pomme de douche Ø 55 mm
- rotule 25° pivotante (dans tous les sens)
- jet pluie
- système anti-calcaire
- rosace 60 x 60 mm
- raccord 1/2"
- débit maxi. 5 l/min
- Ce produit contribue au respect des exigences des systèmes d'évaluation des bâtiments écologiques, par exemple LEED®, BREEAM®, DGNB

S'adapte aux gammes suivantes : IMO, MEM, CL.1, CYO

	Chrome brossé	28 518 782-93
	Chrome	28 518 782-00
	Platine brossé	28 518 782-06
	Platine	28 518 782-08
	Dark Chrome	28 518 782-19
	Laiton brossé (Or 23cts)	28 518 782-28
	Noir mat	28 518 782-33
	Champagne brossé (Or 22cts)	28 518 782-46
	Champagne (Or 22cts)	28 518 782-47
	Dark Platinum brossé	28 518 782-99

28 518 782

mm [inches]

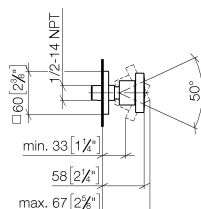


Diagramme de débit

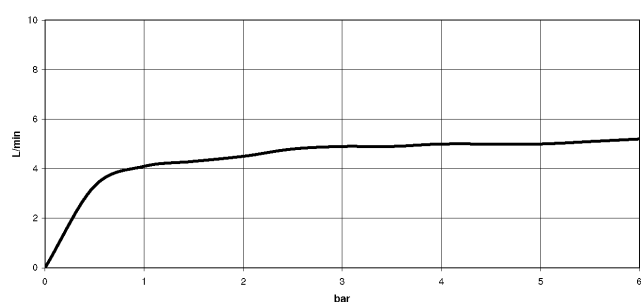
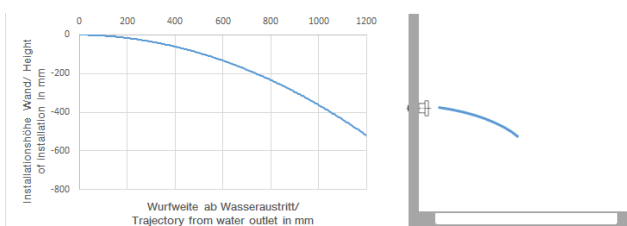


Diagramme de portée du jet



Codes & Standards

ASME
A112.18.1/CSA
B125.1

California Energy
Commission
(CEC)



Douchette latérale sans réglage du débit FlowReduce - Chrome brossé

IMO

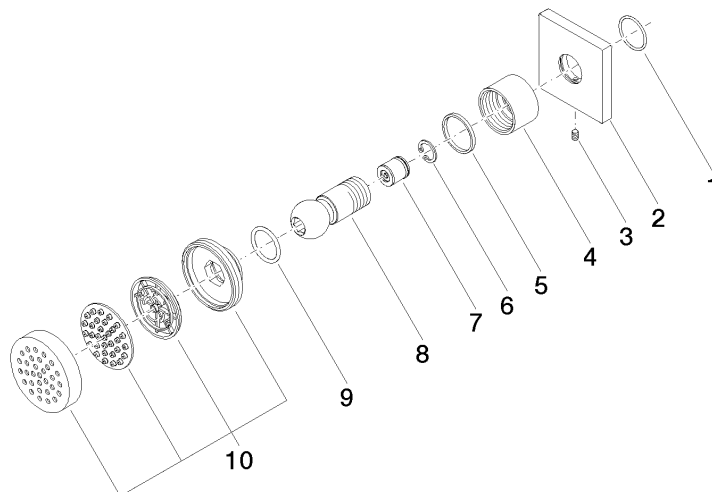
28 518 782

Certificats

WRAS_1809018. IAPMO_4976 (2). LGA_38651.

28 518 782

Les pièces pour les
autres finitions
peuvent être
trouvées ici : Chrome



Liste des pièces de rechange

N°	Article Numéro	Désignation	Fréquence de montage	Délai de livraison
1	09 14 10 098 90	joint	1	2
2	09 27 98 003-93	rosace	1	20
3	09 31 11 048 90	tige	1	2
4	09 23 30 026-93	écrou	1	20
5	09 14 15 010 90	anneau	1	2
6	09 16 01 014 90	anneau	1	2
7	09 23 01 048 90	anti-retour	1	2
8	09 21 40 016-93	raccord	1	20
9	09 14 10 015 90	joint	1	2
10	90 12 05 027 00-93	boîtier (complètement)	1	20