

## Douchette latérale sans réglage du débit FlowReduce - Laiton brossé (Or 23cts)

TARA

28 518 979



- pomme de douche Ø 55 mm
- rotule 25° pivotante (dans tous les sens)
- HORIZONTAL RAIN, débit max. 5 l/min (à 3 bar)
- avec système anti-calcaire
- rosace Ø 55 mm
- raccord 1/2"
- Ce produit contribue au respect des exigences des systèmes d'évaluation des bâtiments écologiques, par exemple LEED®, BREEAM®, DGNB

S'adapte aux gammes suivantes : TARA, LISSÉ, VAIA, META

	Laiton brossé (Or 23cts)	28 518 979-28
	Chrome	28 518 979-00
	Platine brossé	28 518 979-06
	Platine	28 518 979-08
	Laiton (Or 23cts)	28 518 979-09
	Dark Chrome	28 518 979-19
	Or clair	28 518 979-26
	Or clair brossé	28 518 979-27
	Noir mat	28 518 979-33
	Bronze brossé	28 518 979-42
	Champagne brossé (Or 22cts)	28 518 979-46
	Champagne (Or 22cts)	28 518 979-47
	Chrome brossé	28 518 979-93
	Dark Platinum brossé	28 518 979-99

### Accessoires requis

**Adaptateur à encastrer -**

35 080 970-90  
0010



## Douchette latérale sans réglage du débit FlowReduce - Laiton brossé (Or 23cts)

TARA

28 518 979  
mm [inches]

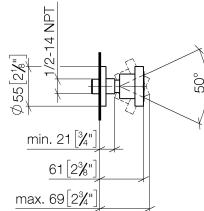


Diagramme de débit

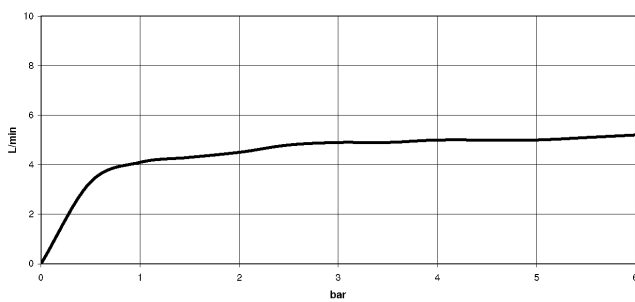
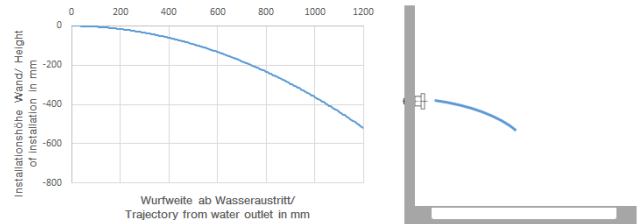


Diagramme de portée du jet



### Codes & Standards

ASME  
A112.18.1/CSA  
B125.1

Scottish Water  
Byelaws

California Energy  
Commission  
(CEC)

UK Water Supply  
Regulations

DIN 4109

Ü-Zeichen

ISO 3822



Douchette latérale sans réglage du débit FlowReduce - Laiton brossé (Or 23cts)

TARA

---

28 518 979

Certificats

---

LGA\_38

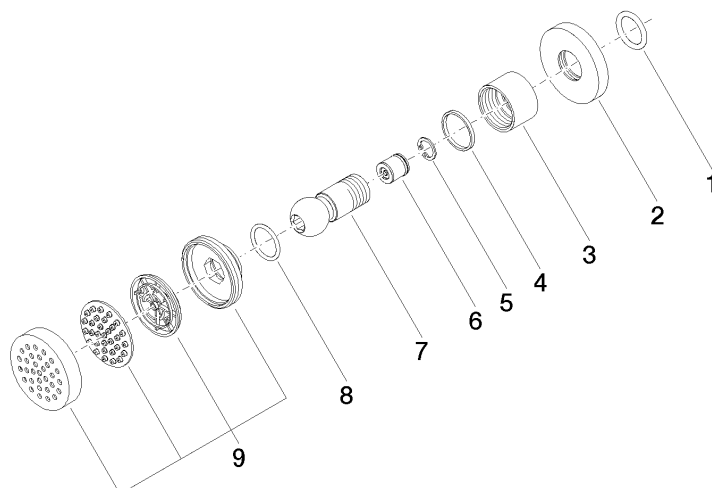
WRAS\_240602

# Douchette latérale sans réglage du débit FlowReduce - Laiton brossé (Or 23cts)

TARA

28 518 979

**Version du produit de 4/1/2024**





## Douchette latérale sans réglage du débit FlowReduce - Laiton brossé (Or 23cts)

TARA

28 518 979

### Liste des pièces de rechange

Version du produit de 4/1/2024

N°	Article Numéro	Désignation	Fréquence de montage	Délai de livraison
	90 14 10 026 00 90	joint	9	2