

## Douchette latérale sans réglage du débit FlowReduce - Chrome brossé

TARA

28 518 979



- pomme de douche Ø 55 mm
- rotule 25° pivotante (dans tous les sens)
- HORIZONTAL RAIN, débit max. 5 l/min (à 3 bar)
- avec système anti-calcaire
- rosace Ø 55 mm
- raccord 1/2"
- Ce produit contribue au respect des exigences des systèmes d'évaluation des bâtiments écologiques, par exemple LEED®, BREEAM®, DGNB

S'adapte aux gammes suivantes : TARA, LISSÉ, VAIA, META

	Chrome brossé	28 518 979-93
	Chrome	28 518 979-00
	Platine brossé	28 518 979-06
	Platine	28 518 979-08
	Laiton (Or 23cts)	28 518 979-09
	Dark Chrome	28 518 979-19
	Or clair	28 518 979-26
	Or clair brossé	28 518 979-27
	Laiton brossé (Or 23cts)	28 518 979-28
	Noir mat	28 518 979-33
	Bronze brossé	28 518 979-42
	Champagne brossé (Or 22cts)	28 518 979-46
	Champagne (Or 22cts)	28 518 979-47
	Dark Platinum brossé	28 518 979-99

28 518 979

mm [inches]

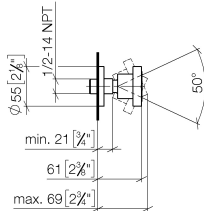
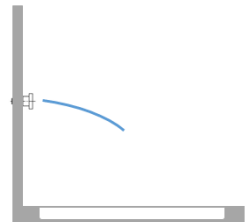
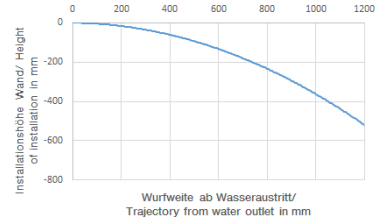


Diagramme de débit



Diagramme de portée du jet



## Codes & Standards

ASME  
A112.18.1/CSA  
B125.1

California Energy  
Commission  
(CEC)



## Douchette latérale sans réglage du débit FlowReduce - Chrome brossé

---

TARA

28 518 979

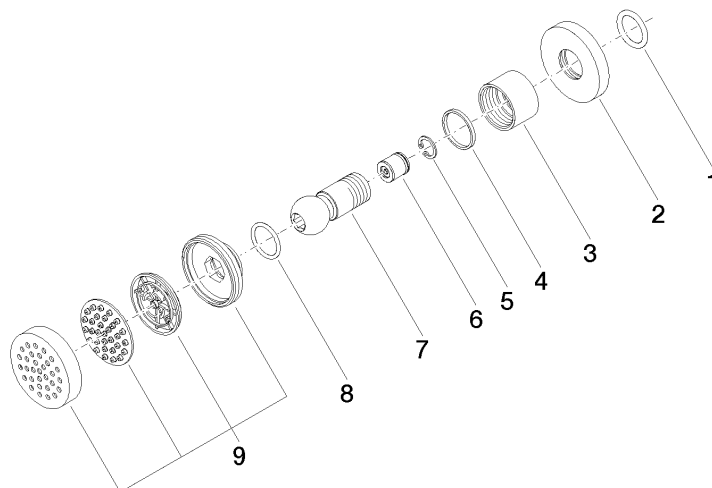
### Certificats

---

IAPMO\_4976 (2).      LGA\_38651.

28 518 979

Les pièces pour les  
autres finitions  
peuvent être  
trouvées ici : Chrome



## Liste des pièces de rechange

N°	Article Numéro	Désignation	Fréquence de montage	Délai de livraison
1	90 14 10 026 00 90	joint	1	2
2	09 27 22 019-93	rosace	1	20
3	09 23 30 026-93	écrou	1	20
4	09 14 15 010 90	anneau	1	2
5	09 16 01 014 90	anneau	1	2
6	09 23 01 048 90	anti-retour	1	2
7	09 21 40 016-93	raccord	1	20
8	09 14 10 015 90	joint	1	2
9	90 12 05 027 00-93	boîtier ( complètement )	1	20