

## SERIES SPECIFIC Pomme de douche arrosoir à fixation murale 220 mm - Bronze brossé

SERIES SPECIFIC

28 645 970 Version du produit de 01/04/2025



- Ø de pomme de douche arrosoir 220 mm
- Matériau de la douche à effet pluie : plastique
- PURE RAIN, débit max. 6,8 l/min (à 3 bar)
- Fonction à partir de: 6 l/min
- avec fonction anti-gouttes
- avec système anti-calcaire

### Données techniques :

- saillie 450 mm
- rosace Ø 60 mm
- raccord 1/2"

### Remarques :

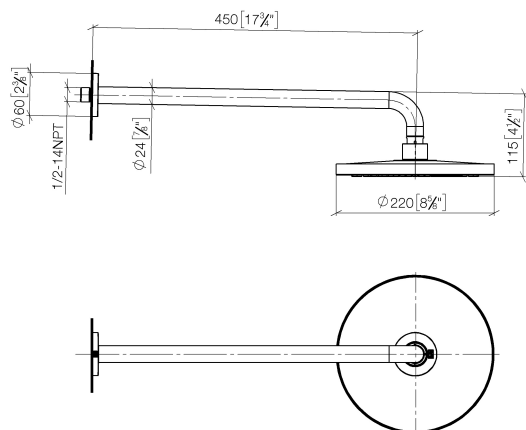
- Ce produit contribue au respect des exigences des systèmes d'évaluation des bâtiments écologiques, par exemple LEED®, BREEAM®, DGNB

|                                                                                   |                      |                    |
|-----------------------------------------------------------------------------------|----------------------|--------------------|
|  | Bronze brossé        | 28 645 970-42 0010 |
|  | Chrome               | 28 645 970-00 0010 |
|  | Dark Chrome          | 28 645 970-19 0010 |
|  | Light Gold           | 28 645 970-26 0010 |
|  | Light Gold brossé    | 28 645 970-27 0010 |
|  | Noir mat             | 28 645 970-33 0010 |
|  | Chrome brossé        | 28 645 970-93 0010 |
|  | Dark Platinum brossé | 28 645 970-99 0010 |

**SERIES SPECIFIC Pomme de douche arrosoir à fixation murale 220 mm -  
Bronze brossé**

SERIES SPECIFIC

28 645 970 Version du produit de 01/04/2025  
mm [inches]

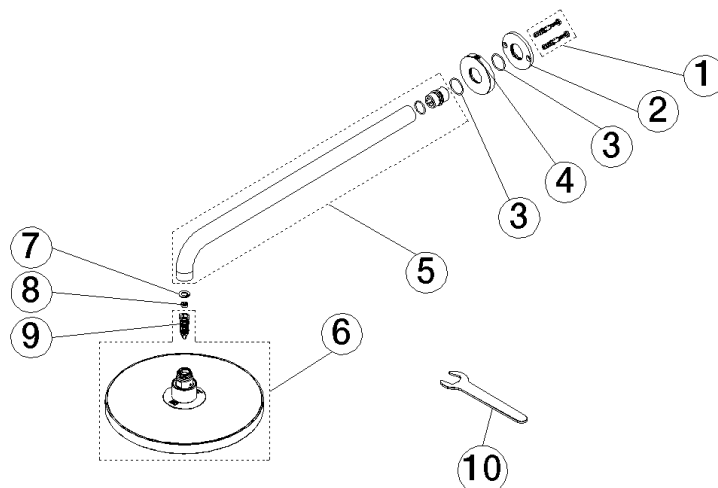


## SERIES SPECIFIC Pomme de douche arrosoir à fixation murale 220 mm - Bronze brossé

SERIES SPECIFIC

28 645 970 Version du produit de 01/04/2025

Les pièces pour les  
autres finitions  
peuvent être  
trouvées ici : Chrome



### Liste des pièces de rechange

| N° | Article Numéro     | Désignation       | Fréquence de montage | Délai de livraison |
|----|--------------------|-------------------|----------------------|--------------------|
| 5  | 90 11 03 070 00-42 | tuyau             | 1,00                 | 30                 |
| 2  | 09 17 20 120 90    | patte de fixation | 1,00                 | 2                  |
| 10 | 90 30 09 069 00 90 | clé à écrou       | 1,00                 | 2                  |
| 8  | 09 23 01 102 90    | limiteur de débit | 1,00                 | 2                  |
| 4  | 09 27 97 015-42    | rosace            | 1,00                 | 30                 |
| 3  | 09 14 10 150 90    | joint             | 2,00                 | 2                  |
| 1  | 04 30 31 032 00 90 | set de fixation   | 1,00                 | 2                  |
| 9  | 90 18 40 278 00 90 | élément insérable | 1,00                 | 2                  |
| 6  | 90 12 05 097 00-42 | douche            | 1,00                 | 30                 |
| 7  | 09 16 01 014 90    | anneau            | 1,00                 | 2                  |