

Pomme de douche arrosoir à fixation murale 220 mm - Platine brossé

28 649 670 Version du produit de 3/13/2017



- saillie 450 mm
- PURE RAIN, débit max. 6,8 l/min (à 3 bar)
- Fonction à partir de: 6 l/min
- avec système anti-calcaire
- Ø de pomme de douche arrosoir 220 mm
- rosace 65 x 65 mm
- raccord 1/2"
- avec fonction anti-gouttes
- Ce produit réduit la consommation d'eau de 28% (par rapport aux exigences de l'EPAct '92)
- Ce produit contribue au respect des exigences du système d'évaluation des bâtiments écologiques LEED®
- Ce produit contribue au respect des exigences des systèmes d'évaluation des bâtiments écologiques, par exemple LEED®, BREEAM®, DGNB

	Platine brossé	28 649 670-06 0010
	Chrome	28 649 670-00 0010
	Platine	28 649 670-08 0010
	Dark Chrome	28 649 670-19 0010
	Or clair brossé	28 649 670-27 0010
	Laiton brossé (Or 23cts)	28 649 670-28 0010
	Noir mat	28 649 670-33 0010
	Champagne brossé (Or 22cts)	28 649 670-46 0010
	Champagne (Or 22cts)	28 649 670-47 0010
	Chrome brossé	28 649 670-93 0010
	Dark Platinum brossé	28 649 670-99 0010

Accessoires requis



- Coude mural à encastrer -** 35 085 970-90
- profondeur de montage max. mm 0010
 - profondeur de montage mini. mm



Pomme de douche arrosoir à fixation murale 220 mm - Platine brossée

28 649 670 Version du produit de 3/13/2017

mm [inches]

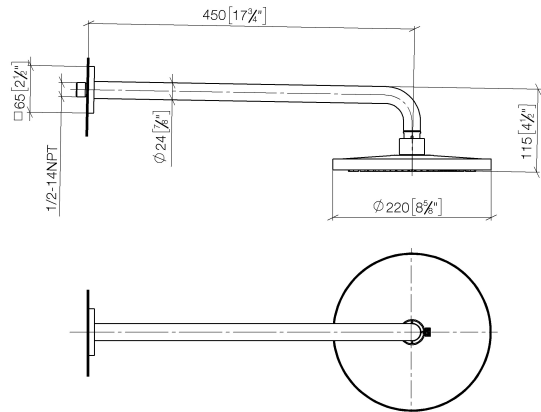
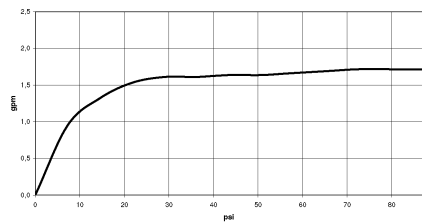


Diagramme de débit



Codes & Standards

ASME A112.18.1	ASME A112.18.1/CSA B125.1	California Energy Commission (CEC)	cUPC
Water Sense			



Pomme de douche arrosoir à fixation murale 220 mm - Platine brossé

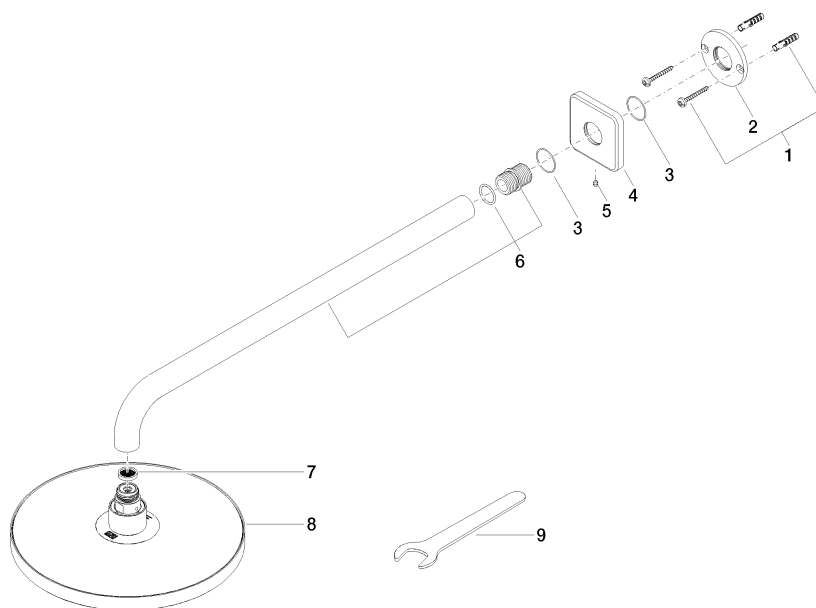
28 649 670 Version du produit de 3/13/2017

Certificats

IAPMO_4976

Pomme de douche arrosoir à fixation murale 220 mm - Platine brossé

28 649 670 Version du produit de 3/13/2017



Liste des pièces de rechange

N°	Article Numéro	Désignation	Fréquence de montage	Délai de livraison
1	04 30 31 032 00 90	set de fixation	1	2
2	09 17 20 120 90	patte de fixation	1	2
3	09 14 10 150 90	joint	2	2
4	09 27 67 015-06	rosace	1	10
5	90 31 11 038 00 90	tige	1	2
6	90 11 03 070 00-06	tuyau	1	10
7	09 23 01 075 90	élément insérable	1	2
8	04 12 05 092 10-06	douche	1	10
9	90 30 09 069 00 90	clé à écrou	1	2